

RU

Паровой утюг
Филипс Коньюмер Лайфстайл Б.В.; Туссендиелен 4, 9206 АД, Драхтен, Нидерланды
Импортер на территории России и Таможенного Союза: ООО "ФИЛИПС", Российская Федерация, 123022 г. Москва, ул. Сергея Макеева, д.13, тел. +7 495 961-1111

Table with 3 columns: Model, Electrical parameters, Auto shut-off. Rows include GC4901, GC4902, GC4905, GC4908, GC4909.

Table with 2 columns: Storage conditions, Operating conditions. Rows include Temperature, Relative humidity, Atmospheric pressure.

Table with 3 columns: Model, Electrical parameters, Auto shut-off. Rows include GC4901, GC4902, GC4905, GC4908, GC4909.

제조번호 부여기준: 본 제품의 제조번호는 4자리, 5자리, 6자리, 9자리로 표기될 수 있습니다. (1) 4자리일 경우: 앞의 두 자리는 연도를, 뒤의 두 자리는 생산된 주를 의미합니다.

제조번호 부여기준: 본 제품의 제조번호는 4자리, 5자리, 6자리, 9자리로 표기될 수 있습니다. (1) 4자리일 경우: 앞의 두 자리는 연도를, 뒤의 두 자리는 생산된 주를 의미합니다. 예) 0632 -> 2006년 32번째 주에 생산



©2018 Koninklijke Philips N.V. All rights reserved. 4239 001 1627



www.philips.com/support



EN Press and hold DE Gedrückt halten FR Maintenir enfoncé NL Ingedrukt houden DA Tryk og hold nede FI Paina NO Trykk og hold SV Håll intryckt IT Tenere premuto ES Mantener pulsado PT Manter premido RU Нажимите и удерживайте TR Basıp basılı tutun KK Басып турмуз PL Naciśnij i przytrzymaj CS Stiskněte a podržte EL Πατήστε παρατεταμένα BG Натиснете и задържете HR Pritisnite i zadržite ET Vajutage ja hoidke alla nappu HU Tartása nyomva

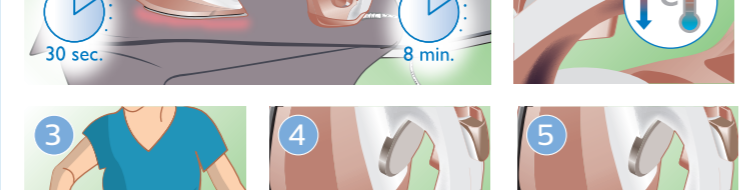
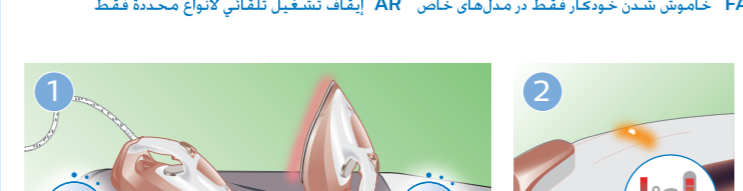


EN Press and hold DE Gedrückt halten FR Maintenir enfoncé NL Ingedrukt houden DA Tryk og hold nede FI Paina NO Trykk og hold SV Håll intryckt IT Tenere premuto ES Mantener pulsado PT Manter premido RU Нажимите и удерживайте TR Basıp basılı tutun KK Басып турмуз PL Naciśnij i przytrzymaj CS Stiskněte a podržte EL Πατήστε παρατεταμένα BG Натиснете и задържете HR Pritisnite i zadržite ET Vajutage ja hoidke alla nappu HU Tartása nyomva

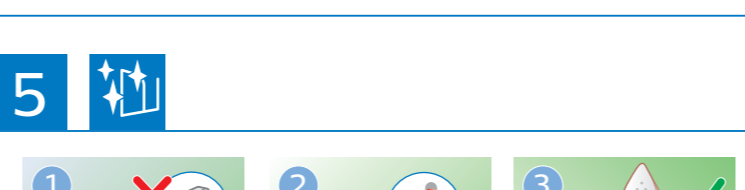
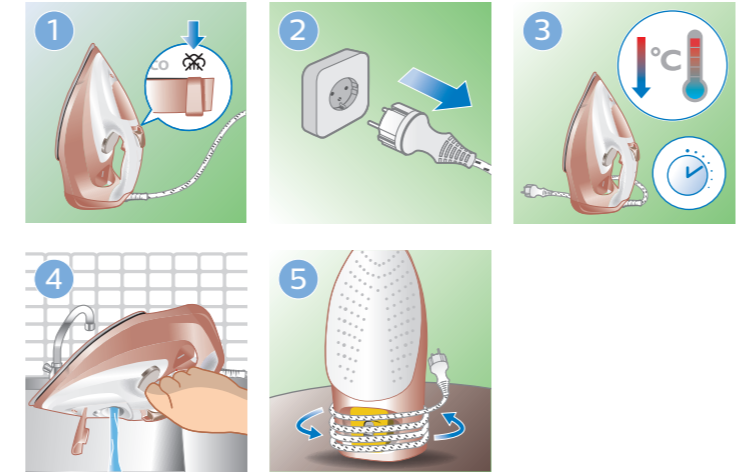
www.philips.com/support



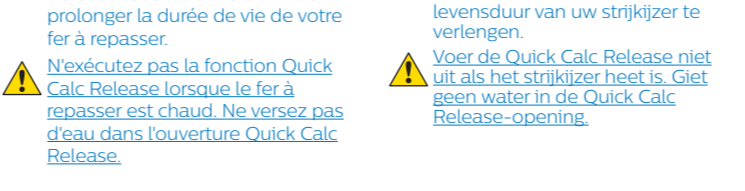
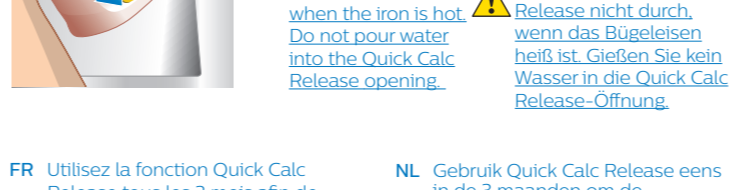
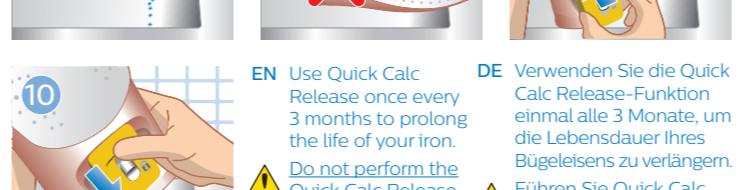
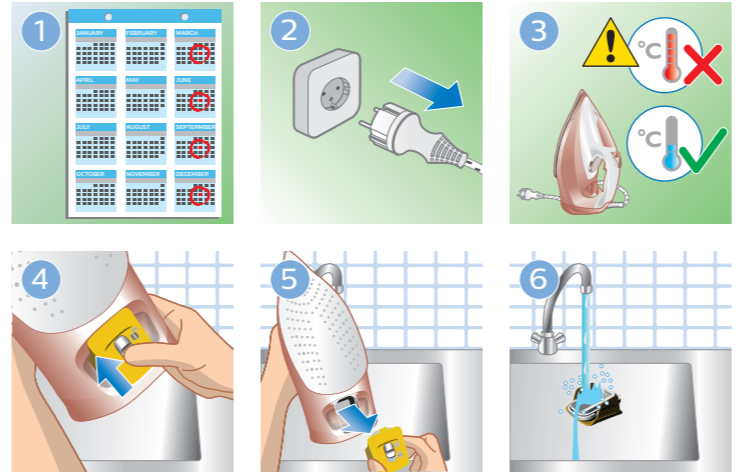
EN Automatic shut off for specific types only DE Automatische Abschaltung (nur für bestimmte Gerätetypen) FR Fonction d'arrêt automatique pour certains modèles uniquement NL Automatische uitschakelfunctie alleen voor bepaalde typen DA Auto-sluk kun for nogle modeller FI Automaattinen virrankatkaisutoiminto vain tietyissä mallissa NO Automatisk av-funksjon for kun enkelte typer SV Automatisk avstängning (endast vissa modeller) IT Spegnimento automatico solo per modelli specifici ES Función de desconexión automática: solo para modelos específicos PT Desactivação automática apenas para tipos específicos RU Автоматическое отключение для некоторых моделей TR Sadese belirli modeller için geçerli olan otomatik kapanma fonksiyonu KK Автоматты түрдегі өшіргені тек ерекше түрлерінде ғана PL Automatische wyłączenie tylko w przypadku wybranych modeli CS Funkce automatického vypnutí pouze pro některé typy EL Αυτόματη διακοπή λειτουργίας μόνο σε συγκεκριμένους τύπους BG Автоматично изключване само за определени модели HR Funkcija automatskog isključenja samo za neke modele ET Automaatne väljalülitamine ainult teatud tüüpide puhul HU Automatikus kikapcsolás csak bizonyos típusoknál LT Automatinis išsijungimas yra tik specifiniuose modeliuose LV Automātikā izslēgšanās tikai atsevišķiem modeļiem SL Samodejni izklop samo pri določenih modelih RO Funcție de oprire automată numai la anumite modele SK Automatické vypnutie len pre určité modely SR Funkcija automatskog isključenja samo za neke modele UK Автоматичне вимкнення лише в окремих моделях KO 자동 전원 차단 기능(특정 모델만 해당) TH ระบบตัดไฟอัตโนมัติสำหรับบางรุ่นเท่านั้น SC 自动关熄功能(仅限于特定型号) TC 自動關閉功能僅適用於特殊型號 MS Pematian automatik untuk jenis tertentu sahaja VI Chức năng tự động ngắt chỉ cho một số kiểu nhất định IN Fungsi mati otomatis hanya pada tipe tertentu FA خاموش شدن خودکار فقط در مدل‌های خاص



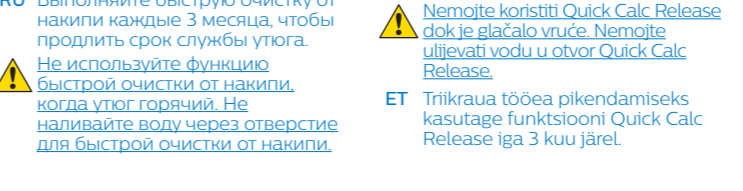
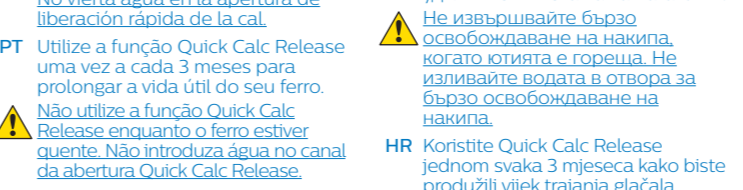
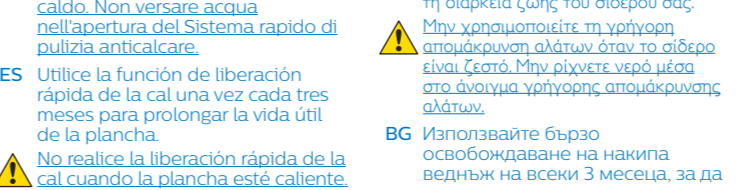
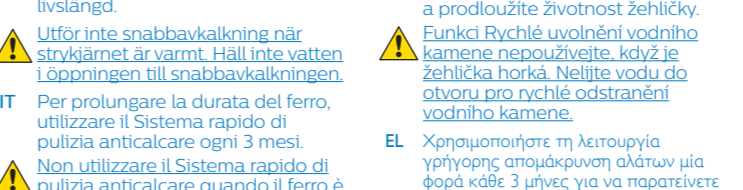
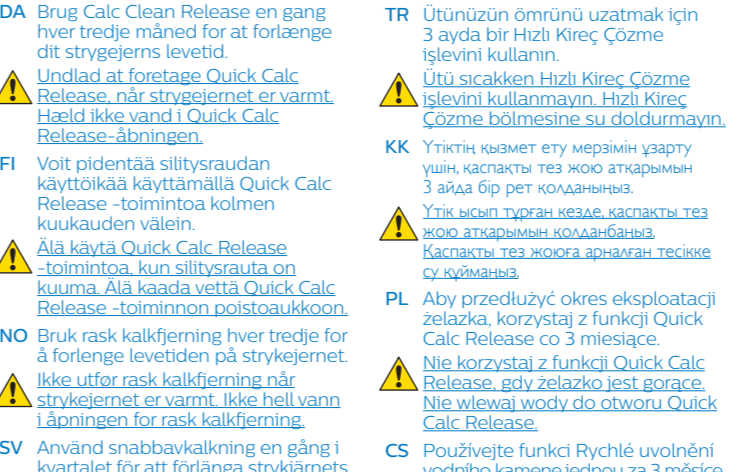
www.philips.com/support



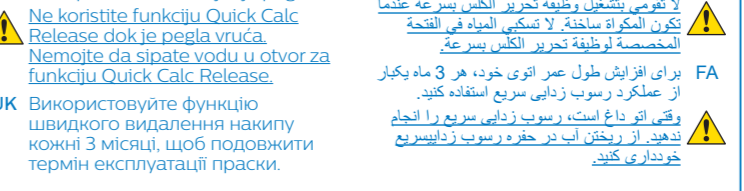
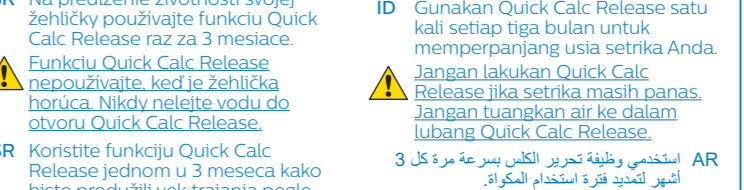
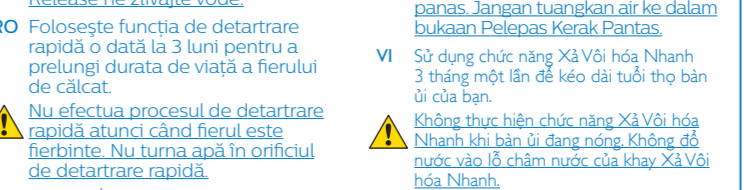
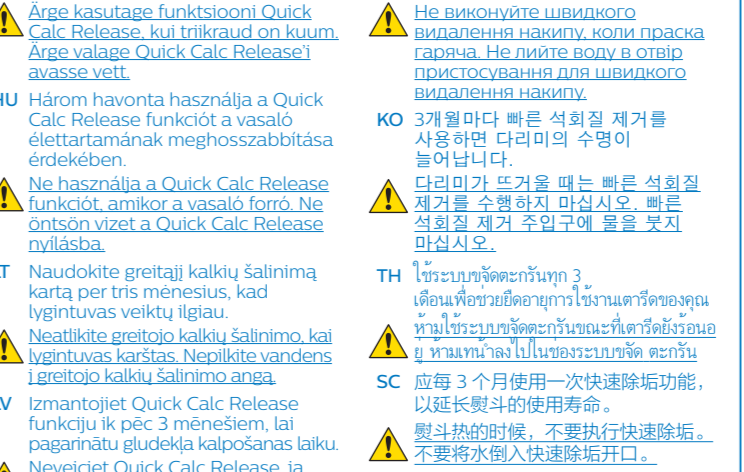
www.philips.com/support



www.philips.com/support



www.philips.com/support



www.philips.com/support

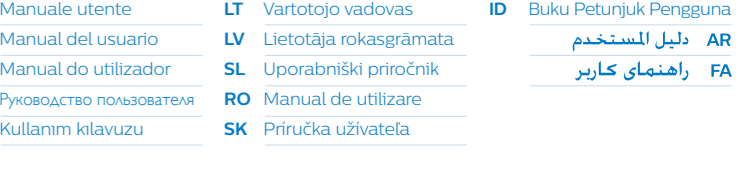
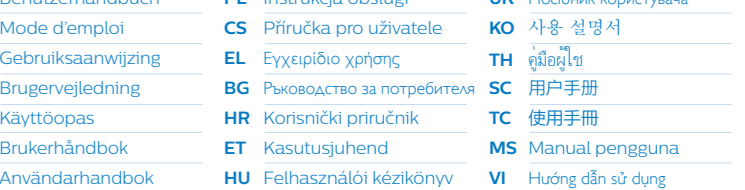
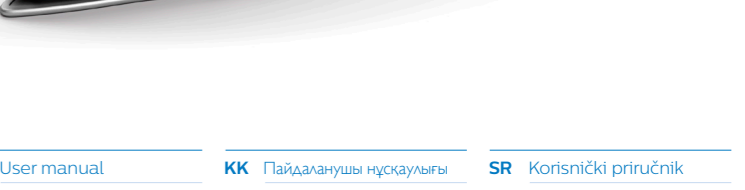


Table with 3 columns: EN, KK, SR. Rows include User manual, Instruction manual, Korisnički priručnik, Benutzerhandbuch, Instrukcja obsługi, Ploščnik koristuvача, Mode d'emploi, Priručka pro uživatele, 사용 설명서, Gebruiksaanwijzing, Εγχειρίδιο χρήσης, Brukervejledning, Rъководство за потребителя, Käyttöopas, Korisnički priručnik, 用户手册, Brukerhåndbok, Husutslujuhend, Manual pengguna, Svändarhandbok, Felhasználói kézikönyv, Hướng dẫn sử dụng, Manuale utente, Vartotojo vadovas, Buku Petunjuk Pengguna, Manual del usuario, LV Lietotāja rokasgrāmata, دليل المستخدم AR Manual do utilizador, SL Uporabniški priročnik, راهنمای کاربر FA Руководство пользователя, RO Manual de utilizare, Kullanım klavuzu, SK Priručka uživateľa

