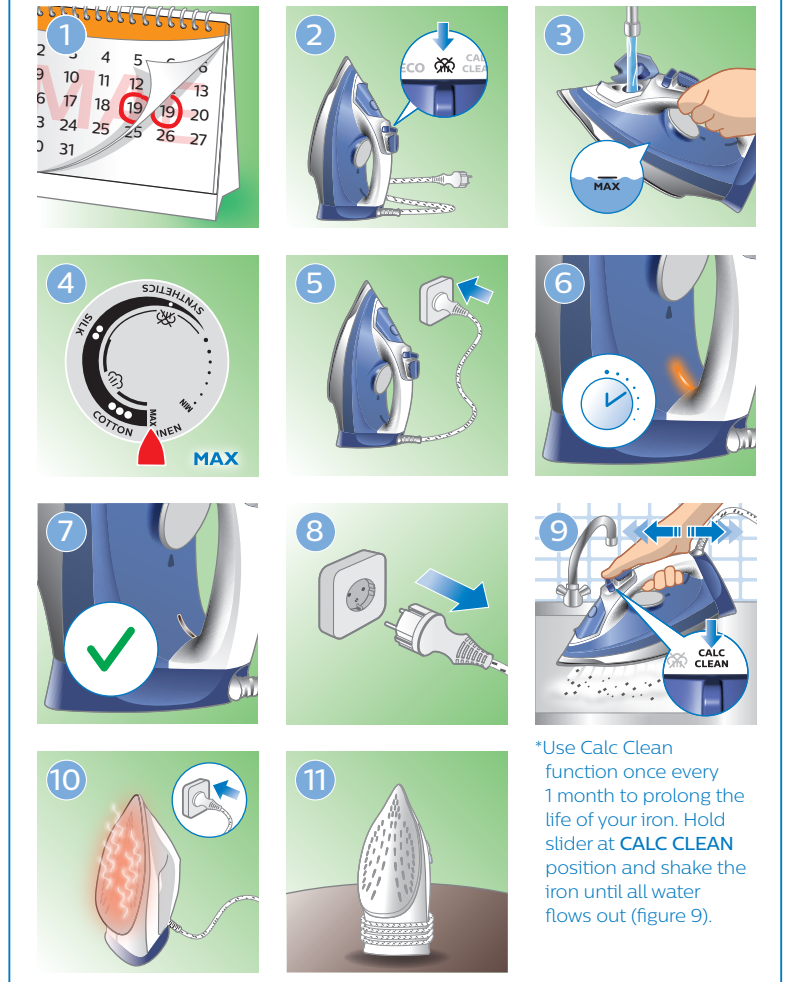
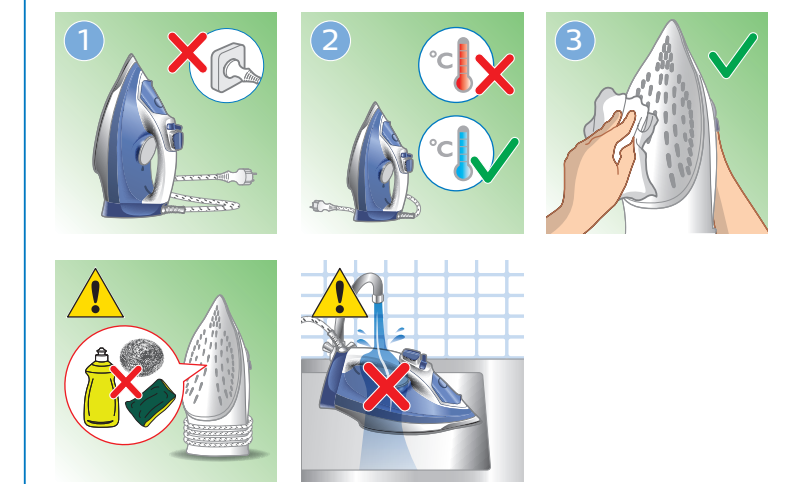
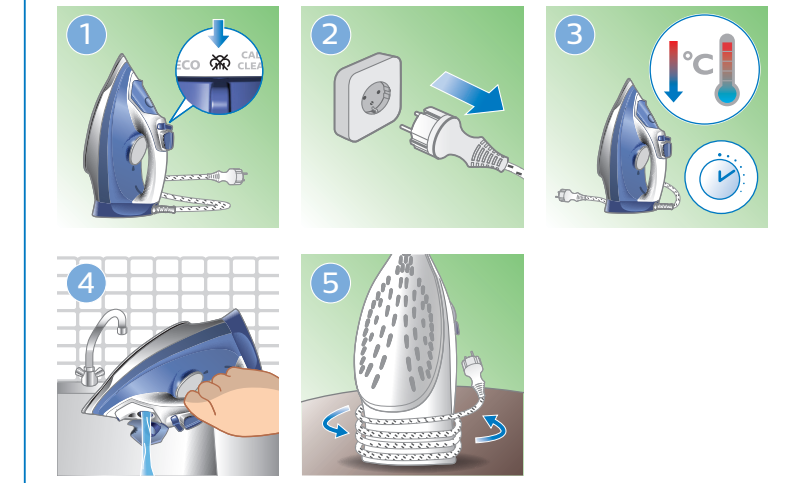
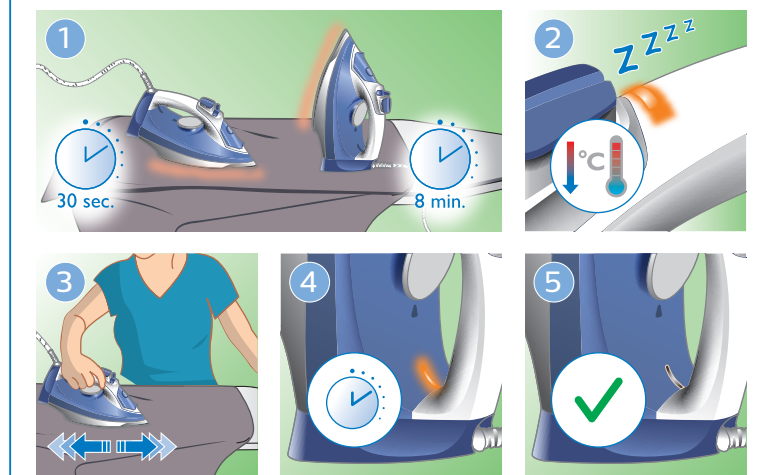


EN Automatic shut off for specific types only (GC2996, GC2997, GC2998, GC2999)
DE Automatische Abschaltung (nur für bestimmte Gerätetypen) **FR** Fonction d'arrêt automatique pour certains modèles uniquement **NL** Automatische uitschakelfunctie alleen voor bepaalde typen **DA** Auto-sluk kun for nogle modeller **FI** Automaattinen virrankatkaisu toiminto vain tietyissä malleissa **NO** Automatisk av-funksjon for kun enkelte typer **SV** Automatisk avstängning (endast vissa modeller) **IT** Spegnimento automatico solo per modelli specifici **ES** Función de desconexión automática: solo para modelos específicos **PT** Desativação automática apenas para tipos específicos **RU** Автоматическое отключение для некоторых моделей **TR** Sadece belirli modeller için geçerli olan otomatik kapanma fonksiyonu **KK** Автоматты түрдегі өшіргені тек ерекше түрлерінде ғана **PL** Automatische wyłączenie tylko w przypadku wybranych modeli **CS** Funkce automatického vypnutí pouze pro některé typy **EL** Αυτόματη διακοπή λειτουργίας μόνο σε συγκεκριμένους τύπους **BG** Автоматично изключване само за определени модели **HR** Funkcija automatskog isključenja samo za neke modele **ET** Automaatne väljalülitamine ainult teatud tüüpi puhul **HU** Automatikus kikapcsolás csak bizonyos típusoknál **LT** Automatinis išjungimas yra tik specifiniuose modeliuose **LV** Automātiska izslēgšanās tikai atsevišķiem modeļiem **SL** Samodejni izklop samo pri določenih modelih **RO** Funcție de oprire automată numai la anumite modele **SK** Automatické vypnutie len pre určité modely **SR** Funkcija automatskog isključenja samo za neke modele **UK** Автоматичне вимкнення лише в окремих моделях **KO** 자동 전원 차단 기능(특정 모델만 해당) **TH** ระบบตัดไฟอัตโนมัติสำหรับบางรุ่นเท่านั้น **SC** 自动关熄功能 (仅限于特定型号) **TC** 自動關閉功能僅適用於特殊型號 **MS** Pematian automatik untuk jenis tertentu sahaja **VI** Chức năng tự động ngắt chỉ cho một số kiểu nhất định **ID** Fungsi mati otomatis hanya pada tipe tertentu **AR** إيقاف تشغيل تلقائي لأنواع محددة فقط **FA** خاموش شدن خودکار فقط در مدل‌های خاص



DE Verwenden Sie die Calc-Clean-Funktion jeden Monat, um die Lebensdauer Ihres Bügeleisens zu verlängern. Halten Sie den Schieberegler auf der Position "CALC CLEAN", und schütteln Sie das Bügeleisen solange, bis das ganze Wasser herausgelaufen ist (Abbildung 9).
FR Utilisez la fonction Calc Clean 1 fois par mois afin de prolonger la durée de vie de votre fer. Maintenez le sélecteur sur la position "CALC CLEAN" et secouez le fer jusqu'à ce que l'eau s'écoule (figure 9).

NL Gebruik de Calc-Clean-functie elke maand om de levensduur van uw strijkijzer te verlengen. Zet de schuifknop op de Calc-Clean-positie en schud al het water uit het strijkijzer (afbeelding 9).
DA Brug Calc Clean-funktionen en gang om måneden for at forlænge dit strygejerns levetid. Hold skyderen på positionen CALC CLEAN, og ryst strygejernet, indtil alt vandet er løbet ud (figur 9).
FI Voit pidentää silitysraudan käyttöikää käyttämällä Calc Clean -toimintoa kerran kuukaudessa. Pidä liukusäädintä CALC CLEAN -asennossa ja ravista silitysrauta, kunnes kaikki vesi on valunut ulos (kuva 9).
NO Bruk kalkrensfunksjonen én gang hver måned for å forlænge levetiden på strykejernet. Hold skyvebryteren i posisjonen CALC CLEAN, og rist strykejernet til alt vannet renner ut (figur 9).
SV Använd avkalkningsfunktionen en gång i månaden för att förlänga strykjärnets livslängd. Håll reglaget i CALC CLEAN-läget och skaka strykjärnet tills allt vatten rinner ut (bild 9).
IT Per prolungare la durata del ferro, utilizzare la funzione Calc Clean ogni mese. Tenere premuto il cursore nella posizione CALC CLEAN e scuotere il ferro finché non fuoriesce tutta l'acqua (figura 9).
ES Utilice la función Calc-Clean una vez al mes para prolongar la vida útil de la plancha. Mantenga pulsado el control deslizando en la posición CALC CLEAN y agite la plancha hasta que salga el agua (figura 9).
PT Utilize a função Calc-Clean 1 vez por mês para prolongar a vida do seu ferro. Mantenha o botão deslizando na posição CALC CLEAN e abane o ferro até sair toda a água (figura 9).
RU Выполняйте очистку от накипи каждый месяц, чтобы продлить срок службы утюга. Удерживайте переключатель в положении CALC CLEAN и встряхивайте утюг, пока вся вода не вытечет (рисунок 9).
TR Ütünüzdün ömrünü uzatmak için ayda bir Calc Clean fonksiyonunu kullanın. Sürgüyü CALC CLEAN konumunda tutun ve suyun tamamı dışarı akana kadar ütüyü sallayın (şekil 9).
KK Үтіктің қызмет мерзімін ұзарту үшін Calc Clean функциясын айына 1 рет пайдаланыңыз. Жүгірткіні CALC CLEAN күйінде ұстап, үтікті барлық су аққанша шайқаныз (9-сурет).
PL Aby przedłużyć okres eksploatacji żelazka, korzystaj z funkcji Calc Clean raz w miesiącu. Przytrzymaj suwak w pozycji CALC CLEAN i potrząśnij żelazkiem do momentu, gdy cała woda wypłynie (rys. 9).
CS Používejte funkci Calc-Clean jednou za měsíc a prodloužíte životnost žehličky. Podržte posuvník v poloze CALC CLEAN a zatřeste žehličkou, dokud všchna voda nevyteče (obrázek 9).
EL Για να παρατείνετε τη διάρκεια ζωής του σιδερού, να χρησιμοποιείτε τη λειτουργία καθαρισμού αλάτων (Calc Clean) 1 φορά το μήνα. Κρατήστε το διακόπτη στη θέση CALC CLEAN και κουνήστε το σίδερο μέχρι να εξέλθει όλο το νερό (εικόνα 9).
BG Използвайте функцията Calc Clean веднъж на всеки 1 месец, за да удължите живота на вашата ютия. Задържете плъзгача в положение CALC CLEAN и разклатете ютията, докато не изтече цялата вода (фигура 9).
HR Koristite funkciju Calc Clean jednom mjesečno kako biste produžili vijek trajanja pegle. Držite klizni gumb u položaju CALC CLEAN i tresite peglu dok sva voda ne istekne (slika 9).
ET Kasutage kattakivi eemaldamise funktsiooni kord iga 1 kuu järel, et pikendada oma triikraua eluiga. Hoidke liugurit kattakivi eemaldamise asendis ja raputage triikrauda, kuni kogu vesi voolab välja (joonis 9).
HU Használja a Vízkömentesítő funkciót havonta egyszer a vasaló élettartamának meghosszabbítása érdekében. Tartsa lenyomva a csúszkát a CALC CLEAN helyzetben, és rázogassa a vasalót, amíg az összes víz ki nem folyik (9. ábra).

LT Naudokite kalkių valymo funkciją kartą per 1 mėnesį, kad lygintuvas veiktų ilgiau. Laikykite slankiklį CALC CLEAN padėtyje ir kratykite lygintuvą tol, kol iš jo išbėgs visas vanduo (9 pav).
LV Izmantojiet Calc Clean funkciju vienu reizi mēnesī, lai pagarinātu gludekļa kalpošanas laiku. Turiet slīdni CALC CLEAN pozīcijā un kratiet gludekli, līdz viss ūdens iztek (9. attēls).
SL Funkcija za odstranjevanje vodnega kamna uporabljajte 1-krat mesečno, da podaljšate življenjsko dobo likalnika. Drsnik pridržite v položaju CALC CLEAN (čiščenje vodnega kamna) in potresite likalnik, da izteče vsa voda (slika 9).
RO Folosește funcția de detartrare o dată pe lună pentru a prelungi durata de viață a fierului de călcat. Menține glisorul la poziția CALC CLEAN (DETARTRARE) și scutură fierul de călcat până când toată apa se scurge (figura 9).
VI Sử dụng chức năng Calc Clean 1 tháng một lần để kéo dài tuổi thọ bàn ủi của bạn. Giữ nút trượt ở vị trí CALC CLEAN và lắc bàn ủi cho đến khi toàn bộ nước bên trong đã chảy ra hết (hình 9).
ID Gunakan fungsi Calc Clean setiap 1 bulan untuk memperpanjang masa pakai setrika Anda. Tahan slider pada posisi CALC CLEAN dan goyangkan setrika hingga semua air keluar (gambar 9).
AR استخدم ميزة تنظيف الكلس مرة كل شهر لإطالة فترة استخدام المكواة اضغط باستمرار على مفتاح التنهير في وضعية CALC CLEAN وهز المكواة حتى تخرج كل المياه (الصورة رقم 9).
FA از عملکرد رسوب‌زدایی هر ماه 1 بار استفاده کنید تا طول عمر اتو بیشتر شود. کلید کشویی را در وضعیت CALC CLEAN قرار دهید و اتو را تکان دهید تا کل آب خارج شود (شکل 9).



EN User manual	KK Пайдаланушы нускаулығы	SR Korisnički priručnik
DE Benutzerhandbuch	PL Instrukcja obsługi	UK Посібник користувача
FR Mode d'emploi	CS Příručka pro uživatele	KO 사용 설명서
DA Brugervejledning	EL Εγχειρίδιο χρήσης	TH คู่มือผู้ใช้
NL Gebruiksaanwijzing	BG Ръководство за потребителя	SC 用户手册
FI Käyttöopas	HR Korisnički priručnik	TC 使用手册
NO Brukerhåndbok	ET Kasutusjuhend	MS Manual pengguna
SV Användarhandbok	HU Felhasználati kézikönyv	VI Hướng dẫn sử dụng
IT Manuale utente	LT Vartotojo vadovas	ID Buku Petunjuk Pengguna
ES Manual del usuario	LV Lietotāja rokasgrāmata	AR دليل المستخدم
PT Manual do utilizador	SL Uporabniški priročnik	FA راهنمای کاربر
RU Руководство пользователя	RO Manual de utilizare	
TR Kullanım kılavuzu	SK Príručka užívateľa	

EN To fully benefit from the support that Philips offers, register your product at www.philips.com/welcome. Read the separate important information leaflet and this user manual carefully before you use the appliance.

DE Um das Kundendienstangebot von Philips vollständig nutzen zu können, sollten Sie Ihr Produkt unter www.philips.com/welcome registrieren. Lesen Sie die separate Broschüre mit wichtigen Informationen und diese Bedienungsanleitung sorgfältig durch, bevor Sie das Gerät verwenden.

FR Pour profiter pleinement de l'assistance offerte par Philips, enregistrez votre produit à l'adresse suivante : www.philips.com/welcome. Veuillez lire la brochure séparée sur les informations importantes et ce mode d'emploi avant d'utiliser l'appareil.

NL Registreer uw product op www.philips.com/welcome om optimaal gebruik te kunnen maken van de door Philips geboden ondersteuning. Lees de afzonderlijke folder met belangrijke informatie en deze gebruiksaanwijzing zorgvuldig door voordat u het apparaat gaat gebruiken.

DA Hvis du vil have fuldt udbytte af den support, som Philips tilbyder, kan du registrere dit produkt på www.philips.com/welcome. Læs den separate folder med vigtig information og denne brugervejledning omhyggeligt, før du tager apparatet i brug.

FI Käytä hyväksesi Philipsin tuki ja rekisteröi tuote osittoteessa www.philips.com/welcome. Lue tämä laitteen käyttöopas ja erillinen tärkeitä tietoja sisältävä lehtinen ennen laitteen käyttöä.

NO Hvis du vil dra full nytte av støtten som Philips tilbyr, kan du registrere produktet ditt på www.philips.com/welcome. Les det separate heftet med viktig informasjon og denne brukerhåndboken nøye før du begynner å bruke apparatet.

SV Genom att registrera din produkt på www.philips.com/welcome kan du dra nytta av Philips support. Läs den separata och viktiga informationsbroschyren och användarhåndboken noggrant innan du använder apparaten.

IT Per trarre il massimo vantaggio dall'assistenza fornita da Philips, registrare il proprio prodotto sul sito: www.philips.com/welcome. Prima di utilizzare l'apparecchio, leggere attentamente la brochure informativa e il presente manuale dell'utente.

ES Para poder beneficiarse por completo de la asistencia que ofrece Philips, registre el producto en www.philips.com/welcome. Lea atentamente el folleto de información importante y el manual de usuario antes de utilizar el aparato.

PT Para usufruir de todas as vantagens da assistência oferecida pela Philips, registre o seu produto em www.philips.com/welcome. Leia atentamente o folheto das informações importantes em separado e este manual do utilizador antes de utilizar o aparelho.

RU Чтобы воспользоваться всеми преимуществами поддержки Philips, зарегистрируйте продукт на www.philips.com/welcome. Перед использованием прибора внимательно ознакомьтесь с важной информацией в буклете и с данной инструкцией по эксплуатации.

TR Philips'in sunduğu destekten tam olarak yararlanmak için ürününüzü www.philips.com/welcome adresinde kaydedin. Çihazı kullanmadan önce ayrı olarak bulunan önemli bilgi broşürünü ve bu kullanıcı kılavuzunu dikkatlice okuyun.

KK Philips ұсынатын қолдауды толық пайдалану үшін өнімді www.philips.com/welcome торабында тіркеніз. Құрылғыны пайдаланбастан бұрын бөлек маңызды ақпарат парақшасын және осы пайдаланушы нұсқаулығын мұқият оқып шығыңыз.

PL Aby w pełni skorzystać z obsługi świadczonej przez firmę Philips, należy zarejestrować zakupiony produkt na stronie www.philips.com/welcome. Przed pierwszym użyciem urządzenia zapoznaj się dokładnie z ulotką informacyjną oraz instrukcją obsługi.

CS Chcete-li využívat všech výhod podpory nabízené společností Philips, zaregistrujte svůj výrobek na stránkách www.philips.com/welcome. Před použitím si pečlivě přečtěte uživatelskou příručku a samostatný letáček s důležitými informacemi.

EL Για να επιφέληθε πλήρως από την υποστήριξη που προσφέρει η Philips, δηλώστε το προϊόν σας στη διεύθυνση www.philips.com/welcome. Διαβάστε το ξεχωριστό φυλλάδιο σημαντικών οδηγιών και το παρόν εγχειρίδιο χρήσης προσεκτικά προτού χρησιμοποιήσετε τη συσκευή.

BG За да се възползвате изцяло от предлаганата от Philips поддръжка, регистрирайте продукта си на адрес www.philips.com/welcome. Прочетете внимателно отделната листовка с важна информация, както и това ръководство за потребителя, преди да използвате уреда.

HR Kako biste u potpunosti iskoristili podršku koju nudi Philips, registrirajte svoj proizvod na www.philips.com/welcome. Prije uporabe aparata pažljivo pročitate zasebni letak s važnim informacijama i ovaj korisnički priručnik.

ET Philipsi pakutava tooteto eeliste täielikuks kasutamiseks registreerige oma toode veebilehel www.philips.com/welcome. Lugege enne seadme kasutamist läbi olulise teabe brošüür ja kasutusjuhend.

HU A Philips által biztosított támogatás teljes körű igénybeviteléhez regisztrálja a termékét a www.philips.com/welcome weboldalon. Kérjük, körültekintően olvassa el a „Fontos tudnivalók” c. ismertetőt és ezt a felhasználói kézikönyvet, mielőtt használni kezdené a készüléket.

LT Jei norite pasinaudoti „Philips“ siūloma pagalba, užregistruokite savo gaminį adresu www.philips.com/welcome. Prieš pradėdami naudoti prietaisą, perskaitykite atskirą svarbios informacijos lapelį ir vartotojo vadovą.

LV Lai pilnībā izmantotu Philips piedāvāto atbalstu, reģistrējiet savu izstrādājumu vietnē www.philips.com/welcome. Pirms ierīces lietošanas rūpīgi izlasiet atsevišķo informatīvo bukletu un šo lietotāja rokasgrāmatu.

SL Da bi izkoristili vse prednosti Philipsove podpore, izdelek registrirajte na www.philips.com/welcome. Pred uporabo aparata preberite letak s pomembnimi informacijami in ta uporabniški priručnik.

RO Pentru a beneficia pe deplin de asistența oferită de Philips, înregistrați-ți produsul la www.philips.com/welcome. Citește broșura separată cu informații importante și acest manual de utilizare cu atenție înainte de a utiliza aparatul.

SK Ak chcete naplno využiť podporu ponúkanú spoločnosťou Philips, zaregistrujte svoj produkt na lokalite www.philips.com/welcome. Pred použitím zariadenia si pozorne prečítajte samostatný leták s dôležitými informáciami a tento návod na používanie.

SR Da biste na najbolji način iskoristili podršku koju nudi kompanija Philips, registrujte proizvod na www.philips.com/welcome. Pre korišćenja aparata pažljivo pročitaite brošuru sa važnim informacijama i ovaj korisnički priručnik.

UK Щоб у повній мірі користуватися підтримкою, яку пропонує Philips, зареєструйте свій виріб на веб-сайті www.philips.com/welcome. Перед тим як користуватися пристроєм, уважно прочитайте окремий буклет із важливою інформацією і цей посібник користувача.

KO 필립스가 드리는 모든 지원 혜택을 받으실 수 있도록 www.philips.com/welcome에서 제품을 등록하십시오. 제품을 사용하기 전에 별도의 중요 정보 책자와 이 사용 설명서를 주의 깊게 읽어 보십시오.

TH เพื่อให้คุณได้รับประโยชน์อย่างเต็มที่จากบริการที่ Philips มอบให้ โปรดลงทะเบียนผลิตภัณฑ์ของคุณที่ www.philips.com/welcome ก่อนที่จะใช้เครื่องใช้ของคุณในขั้นต้นในเอกสารทางานและคู่มือการใช้งานอย่างละเอียดก่อนที่คุณจะได้อ่านคู่มือ

SC 为了充分享受飞利浦提供的支持，请在 www.philips.com/welcome 上注册您的产品。使用本产品前，请仔细阅读随附的重要信息页面和本用户手册。

TC 要享受 Philips 為您提供的全面支援，請在 www.philips.com/welcome 網站註冊您的產品。使用本產品前請先細閱另外的重要資訊手冊及本用戶手冊。

MS Untuk mendapatkan manfaat sepenuhnya daripada sokongan yang ditawarkan oleh Philips, daftarkan produk anda di www.philips.com/welcome. Baca nsalah maklumat penting yang berasingan dan manual pengguna ini sebelum anda menggunakan perkakas ini.

VI Để được hưởng lợi ích đầy đủ từ hỗ trợ do Philips cung cấp, hãy đăng ký sản phẩm tại www.philips.com/welcome. Hãy đọc kỹ tài liệu thông tin quan trọng riêng và tài liệu hướng dẫn sử dụng này trước khi sử dụng thiết bị.

ID Untuk memanfaatkan sepenuhnya dukungan yang ditawarkan Philips, daftarkan produk Anda di www.philips.com/welcome. Bacalah brosur informasi terpisah dan petunjuk pengguna dengan saksama sebelum Anda menggunakan alat.

AR لاستفادة بالكامل من الدعم الذي تقدمه Philips، قم بتسجيل منتجك في www.philips.com/welcome. اقرأ كتيب المعلومات المهمة المفصل وتعليمات الاستخدام هذا بدقة قبل استخدام الجهاز.

FA برای استفاده بهینه از خدمات پس از فروش Philips، دستگاه خود را در سایت www.philips.com/welcome ثبت نام کنید. بروشور جداگانه اطلاعات مهم و این راهنمای کاربر را قبل از استفاده از این وسیله به دقت مطالعه کنید.

www.philips.com/support

1

2

3

4

5

6

7

8

www.philips.com/support

1

2

3

4

5

www.philips.com/support

Fabric	ECO	CALC CLEAN
Linen	MAX LINEN	☞/☞*
Cotton	COTTON	☞/☞*
Silk	SILK	ECO
Synthetic	SYNTHETICS	☞

* **EN** Push and hold **DE** Drücken und halten **FR** Appuyez et maintenez enfoncé **NL** Ingedrukt houden **DA** Tryk og hold nede **FI** Pidä painettuna **NO** Hold nede **SV** Tryck på och håll in **IT** Tenere premuto **ES** Mantenga pulsado **PT** Manter premido **RU** Нажмите и удерживайте **TR** Basılı tutun **KK** Басу және ұстап тұру **PL** Naciśnij i przytrzymaj **CS** Stiskněte a podržte **EL** Πιέστε παρατεταμένα **BG** Натиснете и задръжте **HR** Pritisnite i zadržite **ET** Vajutage ja hoidke all **HU** Nyomja le és tartsa lenyomva **LT** Pastumkite ir palaikykite **LV** Nospiediet un turiet nospiedtu **SL** Pritisnite in držite **RO** Apasă și menține apăsat **SK** Stlačte a podržte **SR** Pritisnite i držite **UK** Натисніть та утримуйте **KO** 길게 누르키 **TH** กดค้างเอาไว้ **SC** 按住 **TC** 按住 **MS** Tolak dan tahan **VI** Nhấn và giữ **ID** Tekan dan tahan **AR** اضغط باستمرار **FA** فشار داده و نگه‌دارید

www.philips.com/support

	Fabric	Linen	Cotton	Silk	Synthetic
DE	Stoff	Leinen	Baumwolle	Seide	Kunststoff
FR	Tissu	Lin	Coton	Soie	Synthétique
NL	Textiel	Linnen	Katoen	Zijde	Kunststof
DA	Stof	Linned	Bomuld	Silke	Kunststof
FI	Kangas	Pellava	Puuvilla	Silkki	Tekokuitu
NO	Stofftype	Lin	Bomull	Silke	Syntetiske stoffer
SV	Material	Linne	Bomull	Siden	Syntet
IT	Tessuto	Lino	Cotone	Seta	Sintetico
ES	Tejido	Lino	Algodón	Seda	Sintético
PT	Tecido	Linho	Algodão	Seda	Sintético
RU	Ткань	Лен	Хлопок	Шелк	Синтетика
TR	Kumaş	Keten	Pamuklu	İpek	Sentetik
KK	Мата	Зығыр	Мақта	Жібек	Синтетика
PL	Tkanina	Len	Bawełna	Jedwab	Tkanina syntetyczna
CS	Textilie	Len	Bavlna	Hedvábí	Syntetická textilie
EL	Υφασμά	Λινά	Βαμβάκ	Μετάξι	Συνθετικό
BG	Тъкани	Лен	Памук	Коприна	Синтетика
HR	Tkanina	Lan	Pamuk	Svila	Sintetika
ET	Kangas	Linane	Puuvilane	Siid	Süntetiline
HU	Textil	Vászon	Pamut	Selyem	Műanyag
LT	Medžiaga	Linas	Medvilnė	Šilkas	Sintetika
LV	Audums	Lins	Kokvilna	Zīds	Sintētika
SL	Tkanina	Posteljina	Bombaž	Svila	Sintetika
RO	Material	In	Bumbac	Mătase	Sintetic
SK	Látka	Lan	Bavlna	Hodváb	Syntetická látka
SR	Tkanina	Lan	Pamuk	Svila	Sintetika
UK	Тканина	Льон	Бавовна	Шовк	Синтетика
KO	패브릭	마	면	실크	합성 섬유
TH	เนื้อผ้า	ลินิน	ผ้าฝ้าย	ผ้าไหม	ใยสังเคราะห์
SC	织物	麻	棉	丝绸	合成材料
TC	纖維	麻質	棉質	絲質	合成纖維
MS	Fabrik	Linen	Kain kapas	Sutera	Sintetik
VI	Vải	Lanh	Cotton	Tơ lụa	Tổng hợp
ID	Kain	Linen	Katun	Sutera	Sintetis
AR	القماش	كتان	قطن	حرير	صناعي
FA	پارچه	نخی	کتان	ابریشمی	الیاف مصنوعی

[www.philips.com/welcome](http://www.philips.com/support)

1

2

3

4

5

6

7

8

設備名稱：飛利浦蒸氣熨斗，
Equipment name: 飛利浦蒸氣熨斗

型號 (型式) : GC2994, GC2997
Type designation (Type):

單元 Unit	限用物質及其化學符號 Restricted substances and its chemical symbols					
	鉛 Lead (Pb)	汞 Mercury (Hg)	鎘 Cadmium (Cd)	六價鉻 Hexavalent chromium (Cr ⁶⁺)	多溴聯苯 Polybrominated biphenyls (PBB)	多溴二苯醚 Polybrominated diphenyl ethers (PBDE)
電源線組	○	○	○	○	○	○
上蓋	○	○	○	○	○	○
水箱	○	○	○	○	○	○
溫度旋鈕	○	○	○	○	○	○
加熱元件	○	○	○	○	○	○

備考1. “超出0.1 wt %”及“超出0.01 wt %”係指限用物質之百分比含量超出百分比含量基準值。
Note 1: “Exceeding 0.1 wt %” and “exceeding 0.01 wt %” indicate that the percentage content of the restricted substance exceeds the reference percentage value of presence condition.
備考2. “○”係指該項限用物質之百分比含量未超出百分比含量基準值。
Note 2: “○” indicates that the percentage content of the restricted substance does not exceed the percentage of reference value of presence.
備考3. “-”係指該項限用物質為排除項目。
Note 3: The “-” indicates that the restricted substance corresponds to the exemption.

RU

Паровой утюг
Итогователи: “Филипс Консюмерс Лайфстайл Б.В.”, Туссендиелен 4, 9206 АД, Драхтен, Нидерланды
Импортер на территории России и Таможенного Союза: ООО “ФИЛИПС”, Российская Федерация, 123022 г. Москва, ул. Сергея Макевева, д.13, ул. тел. +7 495 961-1111.
Для бытовых нужд.
Класс защиты от поражения электрическим током: Класс I
Сделано в Индонезии

Сводная таблица параметров моделей:

Модель	Электрические параметры	Автоматическое
GC2990/20, GC2991/30, GC2992/70, GC2995/30	2000-2400 Вт; 220-240 В, 50-60 Гц	Нет
GC2996/20, GC2997/40, GC2998/80	2000-2400 Вт; 220-240 В, 50-60 Гц	да
GC2999/80	2200-2600 Вт; 220-240 В, 50-60 Гц	да

Условия хранения, эксплуатации

Температура	+0 °C - +35 °C
Относительная влажность	20% - 95%
Атмосферное давление	85 - 109 кПа

KK

By ügü
Өндүрүш: “Филипс Консюмерс Лайфстайл Б.В.”, Туссендиелен 4, 9206 АД, Драхтен, Нидерланды.
Ресей және Кавказ, Оңтүстік территориясында импорттаушы: ФИЛИПС ЖШС, Ресей Федерациясы, 123022 Москва қаласы, Сергей Макевев көшесі, 13-үй, тел. +7 495 961-1111.
Тұтынушы ақпараттары анықтамасы.
Электр тогымен заңсыздандырылған қорғау классы: Класс I
Индонезияда жасалған

Жыныстық кесте параметрлерінің модельдері:

Модель	Электр параметрлері	Автоматты түрде өшу
GC2990/20, GC2991/30, GC2992/70, GC2995/30	2000-2400 Вт; 220-240 В, 50-60 Гц	Жоқ
GC2996/20, GC2997/40, GC2998/80	2000-2400 Вт; 220-240 В, 50-60 Гц	иә
GC2999/80	2200-2600 Вт; 220-240 В, 50-60 Гц	иә

Сақтау шарттары, пайдалану

Температура	+0 °C - +35 °C
Салыстырмалы ылғыздық	20% - 95%
Атмосферлік қысым	85 - 109 кПа

제조번호 부이거준 : 본 제품의 제조번호는 4자리,5자리,6자리,9자리로 표기될 수 있습니다. (1) 4자리일 경우 : 앞의 두 자리는 연도를 뒤의 두 자리는 생산된 주를 의미합니다. 예) 0632 → 2006년 32번째 주에 생산 (2) 5자리일 경우 : 앞의 두 자리는 연도를, 다음 두 자리는 생산된 주를, 마지막 자리는 생산된 요일을 의미합니다. 예) 06243 → 2006년 24번째 주의 수요일 생산 (3) 6자리일 경우 : 앞의 두 자리는 연도를, 다음 두 자리는 월을, 마지막 두 자리는 일을 의미합니다. 예) 061125 → 2006년 11월 25일 생산 (4) 9자리일 경우 : 앞의 한 자리는 제조국을, 다음 두 자리는 연도를, 다음 두 자리는 생산된 주를, 다음 한 자리는 공장의 생산라인을, 마지막 3자리는 그 주에 생산된 제품의 일련번호를 의미합니다. 예) 507402001 → 네덜란드에서 2007년 40번째 주에 2번 생산라인에서 첫 번째 생산 (5) 기타제조번호에 대한 문의사항은 (02)709-1200 으로 연락바랍니다.



©2018 Koninklijke Philips N.V.
All rights reserved.
4239 001 05613 (30 April 2018)

