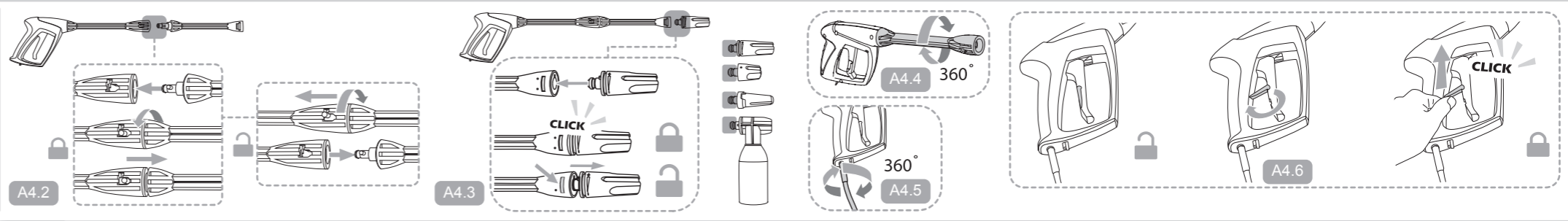
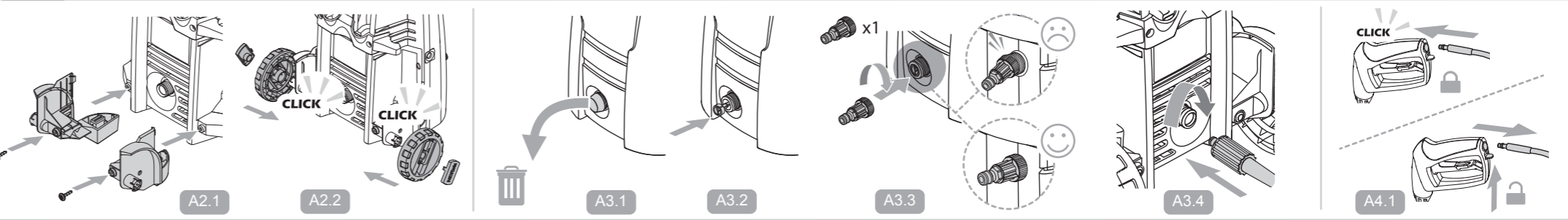
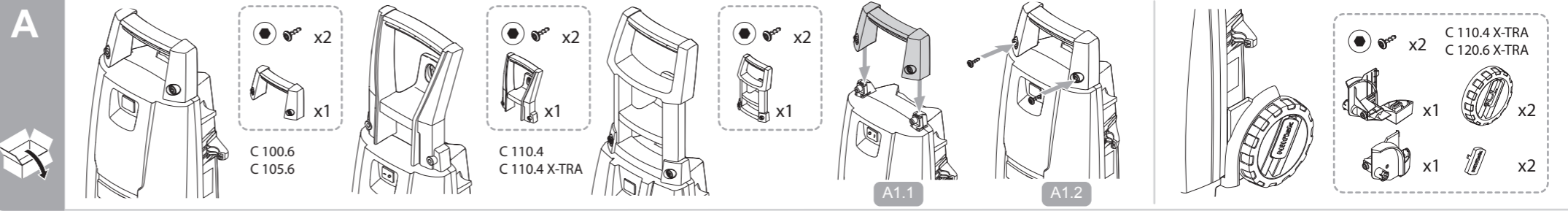
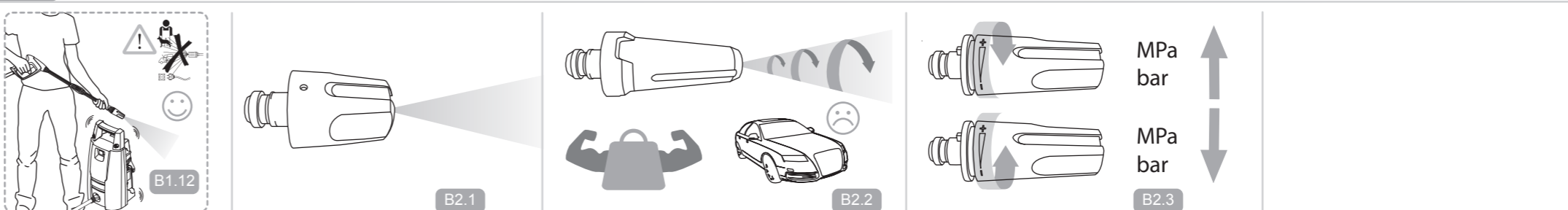
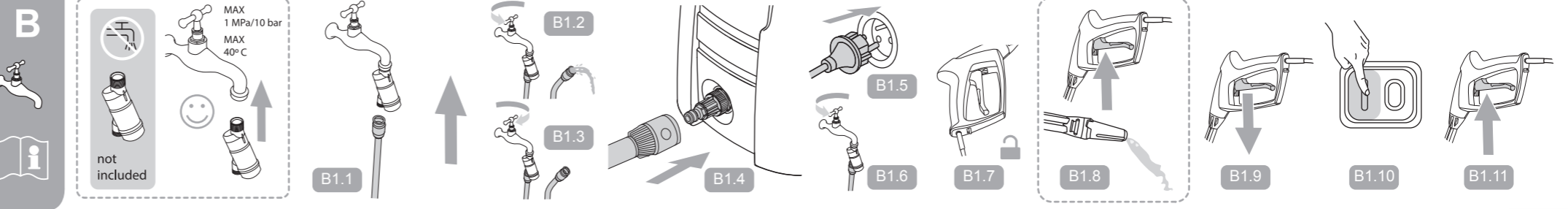


A



B



C

not included

MAX 3m

MAX 0.5m

MIN 1/2"

MAX 20° C

MAX 2min

C1.1 C1.2 C1.3 C1.4 C1.5 C1.6 C1.7 C1.8 C1.9 C1.10 C1.11

D

C 100 - C 120 series

E

! Click

>5min

E1.1 E1.2 E1.3 E1.4

F

F1.1 F1.2 F1.3 F1.4 F1.5 F1.6 F1.7 F1.8 F1.9 F1.10

F1.11 F1.12 F1.13 F1.14 F1.15

G

! !

G1.1 G1.2 G1.3 G1.4 G1.5 G1.6 G1.7

H

106411177 BA-Valve

128500370 Self-Suction Kit

6411131 Click & Clean Auto Brush

6411135 Click & Clean Under Chassis Nozzle

6411136 Click & Clean Auto Nozzle

6410762 Rotary Brush

128470456 Multi Brush

128470459 Multi Brush Kit

126411158 Compact Patio

106411387 Wall Bracket

128470040 Roof Cleaner

6410766 Drain & Tube Cleaner - 15 m

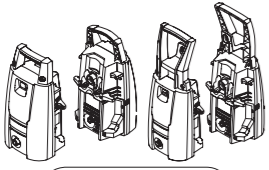
EN Declaration of conformity
DA Overensstemmelseserklæring
NO Konformitetserklæring
SV Försäkran om överensstämmelse
FI Vakuutus
DE Konformitätserklärung
FR Déclaration de conformité
NL Verklaring
IT Dichiarazione
ES Declaración de conformidad
PT Declaração
EL Δήλωση



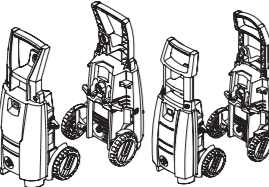
Kornmarksvej 1|DK-2605 Broendby|Denmark

EN hereby declare that:
DA bekræfter hermed at:
NO erklærer herved at:
SV Intyger härmed att:
FI vakuutamme täten että:
DE erklären hiermit dass:
FR déclarons que le:
NL verklaart hierbij dat het product:
IT con la presente dichiara che il prodotto:
ES declaramos que el producto:
PT declaramos por esta via que o produto:
EL δηλώνουμε αποκλειστικά με το παρόν ότι το προϊόν:

EN High pressure washer, type
DA Højtrykssensler, type
NO Høytrykksvasker, type
SV Högtryckstvätt, typ
FI Painepesuri, mali
DE Hochdruckreiniger, Typ
FR Nettoyeur haute pression, type
NL Hogedrukreiniger, model
IT Idropulitrice, tipo
ES Lavadora de alta presión, tipo
PT Máquina de lavar de alta pressão, tipo
EL Μηχάνημα πλύσης υψηλής πίεσης., Περιγραφή



C 100.6
C 105.6
C 110.4 / C 110.4 X-TRA
C 120.6



EN and accessory variants hereof
DA og tilbehørsvarianter heraf
NO og tilbehørsvarianter av denne
SV och tillbehörsvarianter av denna
FI ja sen varusteet
DE und passendes Zubehör
FR et variantes des accessoires dans les présentes
NL en accessoirevarianten daarvan
IT e varianti di accessori dei modelli indicati
ES y sus accesorios
PT e variantes dos acessórios incluídos
EL και παραλλαγές αξεσουάρ

EN Complies with directives EC and subsequent modifications, standards EN
DA Overholder EU direktiver og efterfølgende ændringer, EN standarder
NO Er i samsvar med EU-direktiver og etterfølgende endringer, EN-standarder
SV Överensstämmer med EU-direktiven och efterföljande ändringar och EN-standarder
FI Täyttää EU-direktiivien ja niihin tehtyjen muutosten sekä EN-standardien vaatimukset
DE Entspricht den EG-Richtlinien in deren geltenden Fassungen und den EN-Normen
FR Conforme aux directives CE et modifications ultérieures, normes EN
NL Voldoet aan richtlijnen EC en daarop volgende aanpassingen, standaards EN
IT Conforme alle direttive CE e alle successive modifichie, norme EN
ES Cumplen con las directivas de la CE y sus modificaciones posteriores, normas EN
PT Cumpre as diretivas CE e alterações posteriores, e normas EN
EL Συμμορφώνεται με τις οδηγίες της EK και τις μετέπειτα τροποποιήσεις, πρότυπα EN

2006/42/EC
2014/30/EC
2011/65/EC
2000/14/EC
*2014/53/EC
EN 60335-1:2012+A11:2014
EN 60335-2-79:2012
EN 55014-1:2006+A1:2009+A2:2011
EN 61000-3-11:2000
EN 55014-2:1997+A1:2001+A2:2008
EN 50581:2012

C 100.6 / C 105.6 / C 110.4 / C 100.4 X-TRA		C 120.6	
LpA 74 dB(A)	LwA 90 dB(A)	LpA 74 dB(A)	LwA 90 dB(A)
EN Measured Noise level DA Lydtrykkniveau NO Lydtrykknivå SV Ljudtrycksnivå FI Äänenpainetaso DE Gemessener Geräuschpegel FR Niveau de pression acoustique NL Geluidsdrukkniveau IT Livello pressione sonora ES Nivel de presión sonora PT Nível de pressão acústica EL Επίπεδο πίεσης ήχου	EN Guaranteed noise level DA Garanteret lydtrykkniveau NO Garantert lydtrykknivå SV Garanterad ljudtrycksnivå FI Taattu äänen tehotaso DE Garantierter Geräuschpegel FR Niveau de puissance acoustique NL Gegarandeerd geluidsvermogen-niveau IT Livello potenza sonora garantito ES Nivel garantizado de potencia acústica PT Nível de potência acústica garantido EL Εγγυημένο επίπεδο ισχύος ήχου	EN Measured Noise level DA Lydtrykkniveau NO Lydtrykknivå SV Ljudtrycksnivå FI Äänenpainetaso DE Gemessener Geräuschpegel FR Niveau de pression acoustique NL Geluidsdrukkniveau IT Livello pressione sonora ES Nivel de presión sonora PT Nível de pressão acústica EL Επίπεδο πίεσης ήχου	EN Guaranteed noise level DA Garanteret lydtrykkniveau NO Garantert lydtrykknivå SV Garanterad ljudtrycksnivå FI Taattu äänen tehotaso DE Garantierter Geräuschpegel FR Niveau de puissance acoustique NL Gegarandeerd geluidsvermogen-niveau IT Livello potenza sonora garantito ES Nivel garantizado de potencia acústica PT Nível de potência acústica garantido EL Εγγυημένο επίπεδο ισχύος ήχου

EN 2000/14/EC: Conformity assessment procedure according to Annex V
DA 2000/14/EC: Procedure for overensstemmelsesvurdering i henhold til bilag V
NO 2000/14/EC: Samsvars-vurderingsprosedyre i henhold til vedlegg V
SV 2000/14/EC: De förfaranden för bedömning av överensstämmelse i enlighet med bilaga V
FI 2000/14/EC: Vaatimustenmukaisuuden arviointimenettely liitteessä V
DE 2000/14/EC: Konformitätsbewertungsverfahren gemäß Anhang V
FR 2000/14/EC: Les procédures d'évaluation de la conformité selon l'annexe V
NL 2000/14/EC: Overeenstemmingsbeoordelingsprocedure volgens bijlage V.
IT 2000/14/EC: Procedura di valutazione della conformità a norma degli allegati V
ES 2000/14/EC: Procedimiento de evaluación de la conformidad según el anexo V
PT 2000/14/EC: Procedimentos de avaliação da conformidade de acordo com o anexo V
EL 2000/14/EC: Διαδικασία αξιολόγησης συμμόρφωσης σύμφωνα με το παράρτημα V

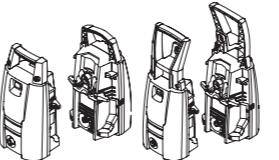
Hadsund 22-06-2016: Anton Sørensen, Senior Vice President, Global R&D

EN Compliance to harmonic current emissions is documented in the TCF_42331-01
DA Overholdelse af grænserne for harmonisk strømmission er dokumenteret i den tekniske konstruktionsfil (TCF_42331-01)
NO Samsvar med harmoniske strømutslipp er dokumentert i TCF_42331-01 (teknisk konstruksjonsfil)
SV Efterlevnad av regler för emission av strömövertoner dokumenteras i TCF_42331-01 (Technical Construction File)
FI Harmonisille virtapäästöille asetettävien vaatimusten täyttäminen on dokumentoitu teknisen rakenteen kuvauksessa 42331-01
DE Die Konformität zu Oberschwingungsstrom-Emissionen ist in den Konstruktionsunterlagen 42331-01 dokumentiert
FR La conformité aux émissions de courant harmonique est documentée dans le dossier de construction technique 42331-01
NL Naleving van harmonische huidige emissiestandaards vastgelegd in het TCB_42331-01 (Technische Constructiebestand)
IT La conformità alle emissioni di corrente armonica è documentata nel Fascicolo Tecnico di Costruzione o TCF_42331-01
ES El cumplimiento con las emisiones de corriente armónica se documenta en el ATC_42331-01 (Archivo Técnico de Construcción)
PT O cumprimento das emissões de corrente harmónicas está documentado no PTF_42331-01 (processo técnico de fabrico)
EL Η συμμόρφωση με τις εκπομπές αρμονικών ρεύματος αναφέρεται στον Τεχνικό Φάκελο Κατασκευής (TCF_42331-01)

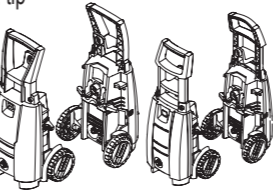
TR Beyan
CS Prohlášení
HU Nyilatkozat
PL Deklaracja
HR Deklaracija
SL Prehlášenje
SK Izjava
LV Deklarācija
LT Deklaracija
ET Deklaratsioon
RO Declarație de conformitate
BG Декларация за съответствие

Nilfisk
Kornmarksvej 1|DK-2605 Broendby|Denmark

TR işbu belge ile
CS tímto výhradně prohlašuje, že výrobek
HU ezúton kijelentjük, hogy a termék
PL tímto výhradně prohlašuje, že výrobek
HR ovim putem izjavljujemo da je proizvod
SL izjavljamo, da je izdelek
SK týmto výhradne vyhlasujeme, že výrobok
LV ar šo vienpersoniski deklarējam, ka produkts
LT šiuo pareiškiami, kad gaminys
ET kaesolevaga kinnitame omal täiel vastutusel, et toode
RO Prin prezenta declară că
BG настоящотодекларира, че



C 100.6
C 105.6
C 110.4 / C 110.4 X-TRA
C 120.6



TR EC yönetmeliklerine ve daha sonra yapılan deęisikliklere, EN standartlarına uygundur
CS Vyhovují směrnici ES a následným úpravám včetně norem EN
HU Megfelelek az EK-irányelveknek és azok módosításainak, az EN szabványoknak
PL Spełnia wymagania dyrektyw WE wraz ze zmianami oraz normy EN
HR U skladu je s direktivama EZ i naknadnim izmjenama, standardima EN
SL Ustreza direktivam ES in naknadnim dopolnitvam, standardom EN
SK vyhovujú smerniciam ES a ich doplnkom, ako aj normám EN
LV Atbilst EK direktīvām un attiecīgi to grozījumiem, kā arī standartiem EN
LT Atitinka EB direktyvų ir jų pataisų bei EN standartų reikalavimus
ET Vastab EÜ direktiividele ja nende hilisematele muudatustele, EN standarditele
RO Sunt conforme cu directivele CE și modificările ulterioare, standarde
BG Са в съответствие с директивите EO и последващите изменения, стандарти

2006/42/EC
2014/30/EC
2011/65/EC
2000/14/EC
*2014/53/EC
EN 60335-1:2012+A11:2014
EN 60335-2-79:2012
EN 55014-1:2006+A1:2009+A2:2011
EN 61000-3-11:2000
EN 55014-2:1997+A1:2001+A2:2008
EN 50581:2012

C 100.6 / C 105.6 / C 110.4 / C 100.4 X-TRA		C 120.6	
LpA 77 dB(A)	LwA 92 dB(A)	LpA 60.4 dB(A)	LwA 84 dB(A)
TR Ölçülen gürültü seviyesi CS Hladina akustického tlaku HU Hangnyomásszint PL Hladina akustického tlaku HR Razina zvučnog tlaka SL Raven zvočnega tlaka SK Hladina akustického tlaku LV Akustiskā spiediena līmenis LT Garso slėgio lygis ET Mõõdetud helivõimsuse tase RO Nivel de presiune sonoră BG Ниво на звуковото налягане	TR Garantili gürültü seviyesi CS Zaručená hladina akustického výkonu HU Garantált hangnyomásszint PL Zaručená hladina akustického výkonu HR Jamčena razina zvučne snage SL Zagotovljena raven zvočne moč SK Garantovaná hlučnosť LV Garantētais akustiskās jaudas līmenis LT Garantuotas garso slėgio lygis ET Garanteeritud helivõimsuse tase RO Nivel de putere sonoră garantat BG Гарантирано ниво на звуковата сила	TR Ölçülen gürültü seviyesi CS Hladina akustického tlaku HU Hangnyomásszint PL Hladina akustického tlaku HR Razina zvučnog tlaka SL Raven zvočnega tlaka SK Hladina akustického tlaku LV Akustiskā spiediena līmenis LT Garso slėgio lygis ET Mõõdetud helivõimsuse tase RO Nivel de presiune sonoră BG Ниво на звуковото налягане	TR Garantili gürültü seviyesi CS Zaručená hladina akustického výkonu HU Garantált hangnyomásszint PL Zaručená hladina akustického výkonu HR Jamčena razina zvučne snage SL Zagotovljena raven zvočne moč SK Garantovaná hlučnosť LV Garantētais akustiskās jaudas līmenis LT Garantuotas garso slėgio lygis ET Garanteeritud helivõimsuse tase RO Nivel de putere sonoră garantat BG Гарантирано ниво на звуковата сила

TR 2001/14/EC: Ek V'ye göre uyum deęerlendirme işlemleri
CS 2000/14/EC: postup hodnocení shody podle Přílohy V.
HU 2000/14/EC: Megfelelőség-értékelési eljárás az V. melléklet szerint.
PL 2000/14/EC: postup hodnoceni shody podle Přílohy V.
HR 2000/14/EC: postupak procjene sukladnosti u skladu s aneksom V.
SL 2000/14/EC: Postopek za oceno skladnosti glede na Prilogo V.
SK 2000/14/EC: o emisiách hluku – Postup zhodnotenia zhody v súlade s prílohou V.
LV 2000/14/EC: atbilstības novērtēšanas procedūra saskaņā ar V pielikumu.
LT 2000/14/EC: atitikties įvertinimo procedūra pagal V priedą.
ET 2000/14/EC: Vastavushindamise menetlus vastavalt lisale V.
RO 2000/14/EC: Procedura de evaluare a conformității conform Anexei V.
BG 2000/14/EC: Процедура за оценяване на съответствието съгласно Анекс V.

Hadsund 22-06-2016: Anton Sørensen, Senior Vice President, Global R&D

TR Harmonik akim emisyonlarına uyum, TCF'de_42331-01 (Teknik Yapı Dosyası) belgelenmektedir
CS Dodržení požadavků na emise harmonického proudu jsou zdokumentovány v TCF_42331-01 (konstrukční a výrobní dokumentace)
HU A kibocsátott harmonikus áramösszetevőkre vonatkozó szabályozásnak való megfelelésre a műszaki gyártási dokumentációban (TCF_42331-01; Technical Construction File) térünk ki
PL Zgodność z emisjami harmonicznymi prądu potwierdzono w DTK_42331-01 (dokumentacji techniczno-konstrukcyjnej)
HR Sukladnost s emisijama harmoničkih struja sadržana je u TCF-u_42331-01 (tehnička datoteka o konstrukciji)
SL Skladnost z oddajanjem harmonskih tokov je dokumentirana v TPD_42331-01 (tehnična projektna dokumentacija)
SK Zhoda s emisiami harmonického prúdu je zdokumentovaná v TCF_42331-01 (súbor konštrukčnej dokumentácie)
LV Atbilstība harmoniskām strāvas emisijām ir dokumentēta TKF_42331-01 (Tehniskās konstrukcijas failā)
LT Harmoninių srovų spinduliuojamos energijos atitikis numatytą TCF_42331-01 (techninės dokumentacijos kompleksas)
ET Harmooniliste voolumponentide kiirguste nõuded on määratletud tehnilise konstruktsiooni juhendis (TCF_42331-01)
RO Conformitatea cu emisiile de curent armonicos este documentat în tehnica dosar de construcție (TCF_42331-01)
BG Спазването на хармонични съставляващи на тока емисии документирани в техническо досие (TCF_42331-01)

Part 3:3 Technical Data and Declaration, High Pressure Washers, C 100, C 105, C 110 and C 120 series

<p>EN Electric specifications DA Elektriske specifikationer NO Elektriske spesifikasjoner SV Specifikationer FI Sähkötekniiset tiedot DE Elektrische Daten FR Spécifications électriques NL Elektrische specificaties IT Specifiche elettriche ES Especificaciones eléctricas PT Especificações eléctricas EL Προδιαγραφές τροποδοσίας TR Elektrik teknik özelliikleri CS Elektrické specifikace HU Elektromos adatok PL Specyfikacje elektryczne HR Električne specifi kacije SL Električni podatki SK Elektrické špecifikácie LV Elektrospeci fācijas LT Elektros tinklo specifi kacijos ET Elektrilised näitajad RO Specificații electrice BG Электрически спецификации RU Электротехнические требования JA 電気仕様 AR المواصفات الكهربائية</p>
<p>EN Protection Class DA Beskyttelsesklasse NO Beskyttelsesklasse SV Skyddsklass FI Suojausluokka DE Schutzklasse FR Classe de protection NL Beschermingscategorie IT Classe di protezione ES Clase de protección PT Classe de protecção EL Κατηγορία προστασίας TR Koruma sınıfı CS Třída ochrany HU Érintésvédelmi osztály PL Klasa ochrony HR Klasa zaštite SL Zaščitni razred SK Trieda ochrany LV Aizsardzības clase LT Apsaugos klasė ET Kaitseklass RO Clasa de protecție BG Клас на защита RU Класс защиты JA 保護クラス AR افئة الحماية</p>
<p>EN Protection degree DA Beskyttelsesgrad NO Beskyttelsesgrad SV Isolationsklass FI Suojausaste DE Schutzart FR Degré de protection NL Beschermingsklasse IT Grado di protezione ES Grado de protección PT Grau de protecção EL Βαθμός προστασίας TR Koruma derecesi CS Stupeň ochrany HU Érintésvédelmi fokozat PL Stopień ochrony HR Stupanj zaštite SL Vrsta zaščite SK Stupeň krytia LV Aizsardzības pakāpe LT Apsaugos laipsnis ET Kaitsetase RO Grad de protecție BG Степен на защита RU Степень защиты JA 保護度 AR درجة الحماية</p>
<p>EN Hydraulic specifications DA Hydrauliske specifikationer NO Hydrauliske spesi fikasjoner SV Specifi kationer för hydraulik FI Hydrauliiikan tiedot DE Hydraulische Daten FR Spécifications hydrauliques NL Hydraulische specificaties IT Specific he idrauliche ES Especific aciones hidráulicas PT Especifi cações hidráulicas EL Προδιαγραφές υδραυλικών στοιχείων TR Hidrolik teknik özelliikleri CS Hydraulické údaje HU Hydraulikus adatok PL Specyfikacje układu hydraulicznego HR Hidrauličke specifi kacije SL Hidraulične specifi kacije SK Špecifi kácie hydraulického systému LV Hidrauliskā specifi kācija LT Hidraulinė specifi kacija ET Hüdrauliilised näitajad RO Specificații hidraulice BG Хидравлични спецификации RU Технические требования к гидравлическому оборудованию JA 油圧仕様 AR المواصفات الهيدروليكية</p>
<p>EN Max. water inlet pressure DA Maks. vandindløbstryk NO Maks. trykk vanninntak SV Max tryck för vatteninlopp FI Tuloveden suurin paine DE Max. Wassereinflussdruck FR Pression maximale de l'entrée d'eau NL Max. Waterinlaatdruk IT Pressione max. entrata acqua ES Presión máxima de entrada del agua PT Pressão máxima de entrada de água EL Μεγ. πίεση εισόδου νερού TR Maks. su girişi basıncı CS Max. tlak vody na vstupu HU Max. bemenő nyomás PL Maks. ciśnienie na dopływie wody HR Maks. tlak ulazne vode SL Maks. vhodni tlak vode SK Max. vstupný tlak vody LV Maks. ūdens ieplūdes spiediens LT Didžiausias vandens praėmimo slėgis ET Max vee sissevoolusurve RO Presiunea max. de alimentare cu apă BG Макс. налягане на постъпващата вода RU Макс. давление воды на входе JA 最高給水圧力 AR الحد الأقصى لضغط مدخل المياه</p>
<p>EN Max water inlet temperature DA Maks. vandindløbstemperatur NO Maks. temperatur vanninntak SV Maxtemperatur, vatteninlopp FI Tuloveden suurin lämpötila DE Max. Wassereinflusstemperatur FR Température max. de l'entrée d'eau NL Max. Waterinlaatemperatuur IT Temperatura max. entrata acqua ES Temperatura máxima de entrada del agua PT Temperatura máxima de entrada de água EL Μεγ. θερμοκρασία εισόδου νερού TR Maks. su girişi sıcaklığı CS Max. teplota vody na vstupu HU Max. bemenő vízhőmérséklet PL Maks. temperatura na dopływie wody HR Maks. temperatura ulazne vode SL Maks. vhodna temperatura vode SK Max. vstupná teplota vody LV Maks. ūdens ieplūdes temperatūra LT Didžiausia vandens praėmimo temperatūra ET Max vee sissevoolutemperatuur RO Temperatura max. de alimentare cu apă BG Макс. температура на постъпващата вода RU Макс. температура воды на входе JA 最高給水温度 AR الحد الأقصى لحرارة مدخل المياه</p>
<p>EN Max water inlet temp. suction mode DA Maks. vandindløbstemp. sugetilstand NO Maks. temperatur vanninntak sugemodus SV Maxtemperatur, vatteninlopp, vid sugläge FI Tuloveden suurin lämpötila imettäessä DE Max. Wassereinflusstemp. Saugbetrieb FR Température maximale de l'alimentation en eau en mode aspiration NL Max. waterinlaattemp., aanzuigmodus IT Temp. max entrata acqua, modalità aspirazione ES Temperatura máxima de entrada del agua en modo de succión PT Temperatura máxima de entrada de água em modo de aspiração EL Μεγ. θερμοκρασία εισόδου νερού για λειτουργία всасывания TR Maks. su girişi sıcaklığı emme modu CS Max. teplota vody na vstupu v režimu sání HU Maximális bemenő vízhőmérséklet szívó üzemben PL Maks. temp. dopływu wody w trybie ssania HR Maks. temperatura ulazne vode pri usisavanju SL Maks. vhodna temperatura vode med črpanjem SK Max. vstupná teplota vody v nasávacom režime LV Maks. ūdens ieplūdes temp. sūkšanas režīmā LT Didžiausia vandens temperatūra ties įėjimu siurbimo režimas ET Max vee sisselasketemperatuur imamisrežiimil RO Max. Temperatura de alimentare cu apă, modul aspirație BG Макс. температура на постъпващата вода, режим на всмукване RU Макс. температура воды на входе в режиме всасывания JA 最大ウォーターインレット温度 吸気圧作動 AR الحد الأقصى لحرارة مدخل المياه في وضع الشفط</p>

	C 100.6	C 105.6	C 110.4	C 120.6		
U _{nom}	220-240 V	120 V	220-240 V	120 V		
f _{nom}	50/60 Hz	60 Hz	50/60 Hz	60 Hz		
P _{nom}	1.3 kW		1.4 kW			
I _{nom}	5.7 A	11.0 A	6.1 A	12.0 A		
Class I Class II	Class II					
IP XX	IP X5					
p _{nom}	7 MPa / 70 bar	7.5 MPa / 75 bar	8.8 MPa / 80 bar	8.5 MPa / 85 bar	8.8 MPa / 80 bar	
p _{max}	10 MPa / 100 bar	9 MPa / 90 bar	10.5 MPa / 105 bar	11 MPa / 110 bar	12 MPa / 120 bar	10 MPa / 100 bar
Q _{nom}	5.3 l/min / 320 l/h		5.2 l/min / 310 l/h		5.3 l/min / 320 l/h	
Q _{max}	7.3 l/min / 440 l/min					
p _{inlet max}	10 Mpa / 100 bar					
t _{inlet max}	40° C					
t _{inlet max}	20° C					

<p>EN Kick-back force DA Rekylkraft NO Rekylkraft SV Rekylkraft FI Rekylyivoimat DE Rückstoßkraft FR Forces de recul NL Terugslagkracht IT Forze di rinculo ES Fuerzas de retroceso PT Forças de retrocesso EL Δυνάμεις οπισθοδρόμησης TR Sarmal kuvvetler CS Síly zpětného rázu HU Visszaható erők PL Siły odrzutu HR Trzajne sile SL Povratne sile SK Spätný odraz LV Atatrankos jēga LT Atsitiena spėks ET Tagasilöögi jõud RO Forță de recul BG Сила на откат RU Сила отдачи JA キックバックフォース AR قوة رد الفعل</p>
<p>EN Weight DA Vægt NO Vekt SV Vik FI Paino DE Gewicht FR Poids NL Gewicht IT Peso ES Peso PT Peso EL Βάρος TR Ağırlık CS Hmotnost HU Tömeg PL Ciężar HR Težina SL Teža SK Hmotnosť LV Svars LT Svoris ET Mass RO Greutate BG Тегно RU Macca JA 重量 AR الوزن</p>
<p>EN Hand-arm vibration according to: Standard nozzle DA Hånd-armvibration iht.:Standarddyse NO Vibrasjoner i hånd/arm i henhold til: Standard munestykke SV Hand-armvibration i enlighet med: Standardmunstycke FI Tärinäarvot, käsi – käsivarsi :n mukaisesti – Vakiosuutin DE Vibrationen an Hand und Arm gemäß: Standarddüse FR Vibration transmise au système main-bras conformément à la norme: Buse standard NL Hand-arm vibratie op grond van: Standaardsproeier IT Vibrazioni al gruppo mano-braccio secondo: Ugello standard ES Vibraciones mano-brazo según la norma: Boquilla estándar PT Vibrações nas mãos e braços conforme a: Bocal padrão EL Δόνηση χειριού-βραχίονα σύμφωνα με το: Βασικό ακροφύσιο TR 'e göre el-kol titreşimi: Standart ağiz CS Vibrace přenášené na ruce podle: Standardní tryskaKéz-kar vibráció szerint: Normál fúvóka PL Drgania ramienia zgodnie z normą: Dysza standardowa HR Vibriranje između šake i ruke prema: Standardna mlaznica SL Lokalne vibracije dlani-roka v skladu z: Standardna šoba SK Vibrácie ruky v súlade s normou: Štandardná dýza LV Plaukstas-rokas vibrācija atbilstoši: Standarta sprausla LT Rankiniu būdu išmatuota vibracijos vertė pagal: Standartinis antgalis ET Kätele avalduv vibratsioon vastavalt: nõuetele: Standardotsik RO Vibrații mână-brăț conform: duză standard BG Вибрация на ръката съгласно: стандартен накрайник RU Вибрация рук по стандарту: Стандартная насадка JA 手腕振動に応じる: 基本ノズル AR ذبذبات اليد والذراع طبقاً لـ: الفوهة القياسية</p>
<p>EN Sound pressure level LpA DA Lydtrykkniveau LpA NO Lydtrykknivå LpA SV Ljudtrycksnivå LpA FI Äänenpainetaso LpA DE Schall-druckpegel LpA FR Niveau de pression acoustique LpA NL Geluidsdrukkniveau LpA IT Livello pressione sonora LpA ES Nivel de presión sonora LpA PT Nivel de pressão acústica LpA EL Επίπεδο πίεσης ήχου LpA TR göre ses basıncı seviyesi LpA CS Hladina akustického tlaku LpA HU Hangnyomásszint LpA PL Poziom ciśnienia akustycznego LpA HR Razina zvučnog tlaka LpA SL Raven zvočnega tlaka LpA SK Hladina akustického tlaku LpA LV Akustiskā spiediena līmenis LpA LT Garso slėgio lygis LpA ET Helisurve tase LpA RO Nivel de presiune sonoră BG Ниво на звуковото налягане RU Уровень шума LpA JA 音圧レベル AR مستوى ضغط الصوت</p>
<p>EN Guaranteed sound power level LWA DA Garanteret lydeffektniveau LWA NO Garantert lydtrykknivå LWA SV Garanterad ljudtrycksnivå LWA FI Taattu äänen tehotoso LWA DE Garantierter Schalleistungspegel LWA FR Niveau de puissance acoustique LWA NL Gegarandeerd geluidsvermogeniveau LWA IT Livello potenza sonora garantito LWA ES Nivel garantizado de potencia acústica LWA PT Nivel de potência acústica garantido LWA EL Εγγυημένο επίπεδο ισχύος ήχου LWA TR Garant edilien ses basıncı seviyesi LWA CS Zaručená hladina akustického výkonu LWA HU Garantált hangnyomásszint LWA PL Gwarantowany poziom mocy akustycznej LWA HR Jamčena razina zvučne snage LWA SL Zagotovljena raven zvočne moči LWA SK Garantovaná hladina akustického výkonu LWA LV Garantētais akustiskās jaudas līmenis LWA LT Garantuotas garso slėgio lygis LWA ET Garanteeritud helivõimsuse tase LWA RO Nivel de putere sonoră garantat BG Гарантирано ниво на звуковата сила RU Гарантированный уровень звуковой мощности LWA JA 保証音響出力レベル AR مستوى طاقة الصوت المضمون</p>
<p>EN We reserve the right to make alterations DA Ret til ændringer forbeholdes NO Vi forbeholder os ret til å foreta endringer SV Vi förbehåller os rätten till ändringar FI Oikeus muutoksiin pidätetään DE Wir behalten uns das Recht vor, Änderungen ohne vorherige Ankündigung vorzunehmen FR Sous réserve de modifications NL Wij behouden ons het recht voor om wijzigingen aan te brengen IT Salvo modifi che tecniche ES La empresa se reserva el derecho a modifi car PT Reservado o direito de fazer modifi cações EL Διατηρούμε το δικαίωμα να τροποποιήσεis TR Değişiklik yapma hakkimiz saklıdır CS Vyhrazuje si právo na změny HU A műszaki paraméterek változtatásának jogát fenntartjuk PL Zastrzegamy sobie prawo do wprowadzania zmian HR Zadržavamo pravo da izvršimo izmjene SL Pridržujemo si pravico do spremembe podatkov SK Tento návod na použitie podlieha zmenám LV Mēs saglabājam tiesības veikt grozījumus LT Mes pasiliegame teisę daryti pakeitimus ET Jätame endale õiguse teha muudatusi RO Ne rezervăm dreptul de a aduce modificări BG Запазваме си правото на промени RU Оставляем за собой право на внесение изменений JA 当社がこれらを変更する権利を留保しています。 AR تحتفظ بالحق في إجراء أي تعديلات</p>

	C 100.6	C 105.6	C 110.4	C 120.6
F _{kickback}				
M _{machine}	5.1 kg / 6.1 kg *	5.5 kg	6.1 kg / 6.5 kg **	6.7 kg
a _{ha}	< 2.5 ± 1 m/s ²			
LpA _{standard}	74 ± 3 dB(A)			
LWA _{standard}	90 dB(A)			