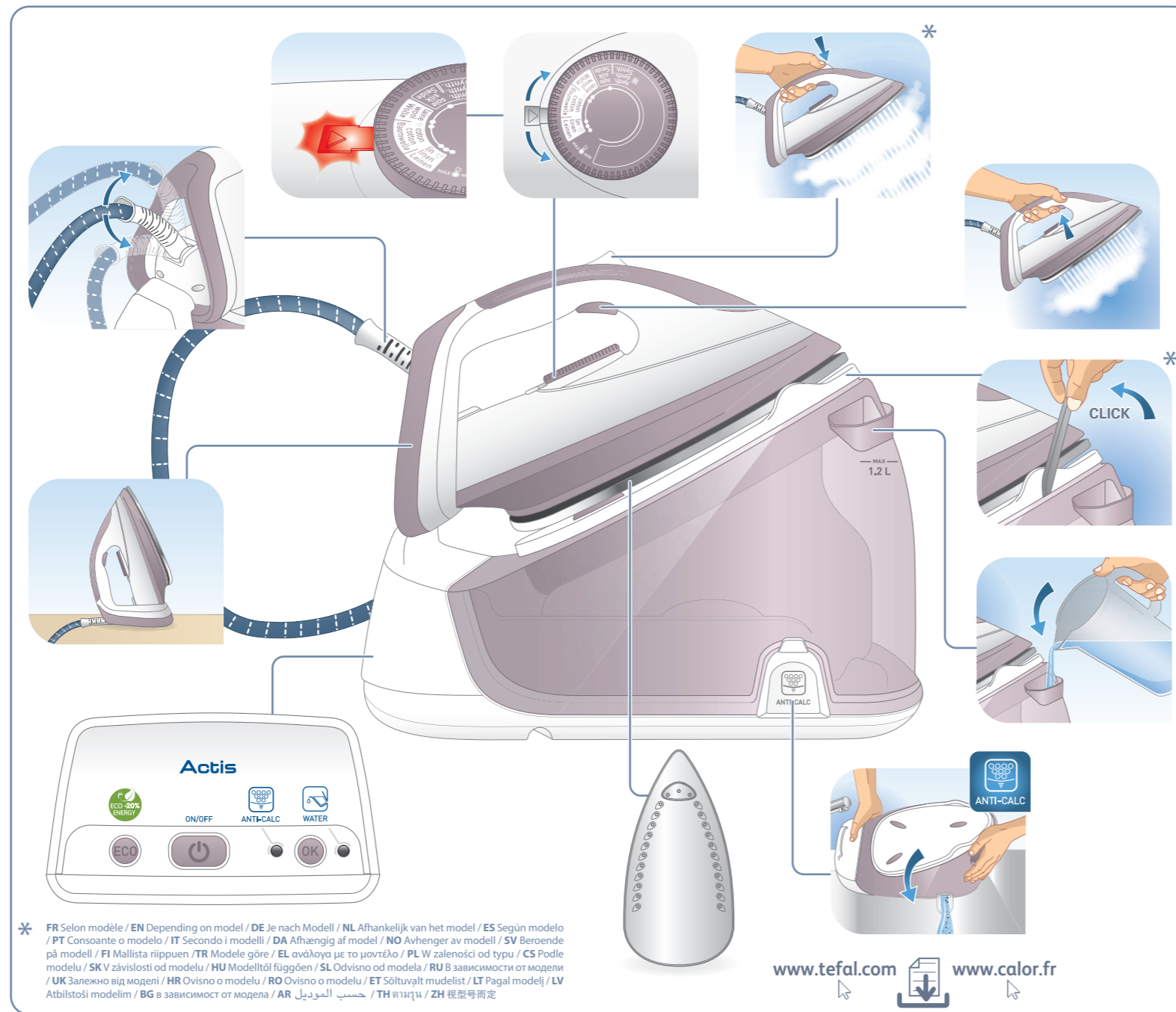


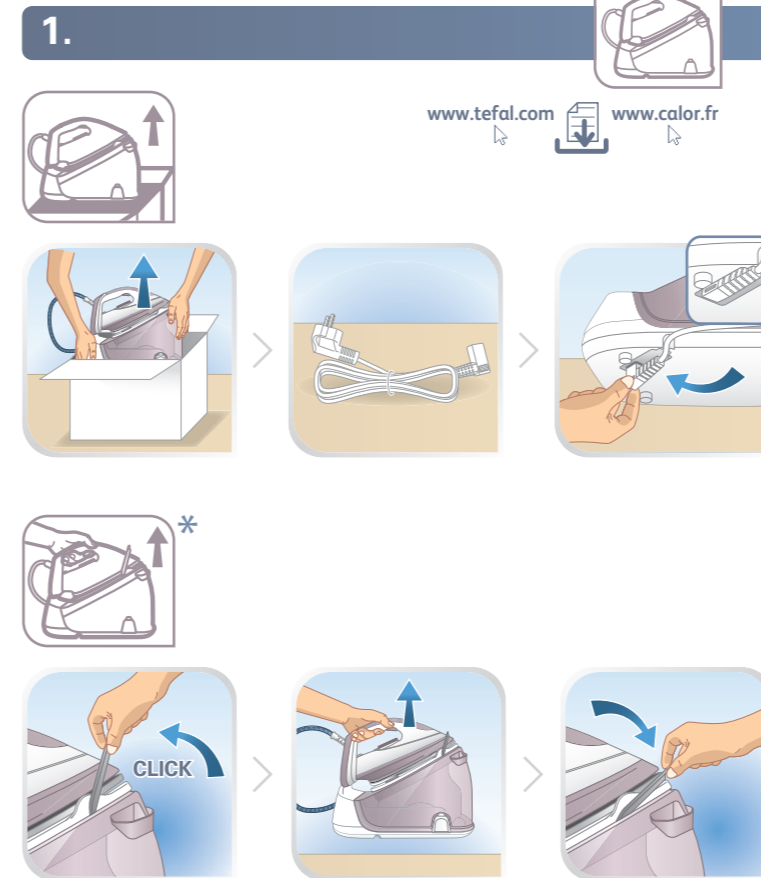
FR Veuillez lire attentivement le livret "Consignes de sécurité et d'utilisation" avant la première utilisation / **EN** Please read carefully the "Safety and use instructions" booklet before first use / **DE** Lesen Sie vor dem erstmaligen Gebrauch aufmerksam die Broschüre „Sicherheits- und Bedienungshinweise“ durch. / **NL** Gelieve vóór het eerste gebruik aandachtig het boekje met de veiligheids- en gebruiksvorschriften door te nemen / **ES** Lea detenidamente el libro «Instrucciones de seguridad y de uso» antes de utilizar el aparato por primera vez / **PT** Leia atentamente o manual «Instruções de segurança e utilização» antes da primeira utilização / **IT** Leggere con attenzione il libretto "Norme di sicurezza e d'uso" al primo utilizzo / **DA** Læs hæftet "Sikkerheds- og brugsanvisning" grundigt igennem inden den første ibrugtagning. / **NO** Les nøye heftet "Råd om sikkerhet og bruk" før første gangs bruk / **SV** Var god läs häftet "Säkerhets- och användningsinstruktioner" innan den första användningen. / **FI** Lue turvallisuus- ja käyttöohjevihko huolellisesti ennen ensimmäistä käyttökertaa. / **TR** İlk kullanımdan önce "Güvenlik ve kullanım talimatları" kitapçığını dikkatlice okuyun / **EL** Διαβάστε προσεκτικά το εγχειρίδιο «Οδηγίες ασφαλείας και χρήσης» πριν από την πρώτη χρήση / **PL** Przed pierwszym użyciem proszę uważnie przeczytać broszurę „Zalecenia dotyczące bezpieczeństwa i użytkowania” / **CS** Před prvním použitím si, prosím, pečlivě prostudujte „Bezpečnostní pokyny pro použití” / **SK** Pred prvým použitím si pozorne prečítajte „Bezpečnostné odporúčania a použitie”. / **HU** Az első használat előtt figyelmesen olvassa el a „Biztonsági előírások és használati útmutató” című fejezetet / **SL** Pred prvo uporabo natančno preberite »Navodila za varno uporabo« / **RU** Перед первым использованием внимательно прочитайте инструкцию «Меры безопасности и правила использования». / **UK** Перед першим використанням уважно прочитайте посібник «Правила техніки безпеки та рекомендації щодо використання» / **HR** Molimo da prije prve uporabe pažljivo pročitate priručnik „Sigurnosne upute” / **RO** Înainte de prima utilizare, citiți cu atenție manualul „Instrucțiuni de siguranță și de utilizare” / **ET** Palun lugege enne esimest korda kasutamist hoolikalt ohutus- ja kasutusjuhendit / **LT** Atidžiai perskaitykite knygelę „Saugos ir naudojimo reikalavimai” prieš naudodami įrenginį pirmą kartą / **LV** Pirms izmantotaj ierīci pirmoreiz, lūdzu rūpīgi izlasiet brošūru "Norādījumi par drošību un lietošanu" / **BG** Моля, прочетете внимателно книжката "Препоръки за безопасност и употреба" преди първоначална употреба / **AR** يرجى قراءة كتاب "السلامة وإرشادات الإستعمال" بعناية قبل الإستعمال للمرة الأولى / **TH** กรุณาอ่านหนังสือคู่มือความปลอดภัยและการใช้งาน" ก่อนการใช้งานครั้งแรก / **ZH** 在第一
次使用 前请认真阅读此“安全操作规程”手册



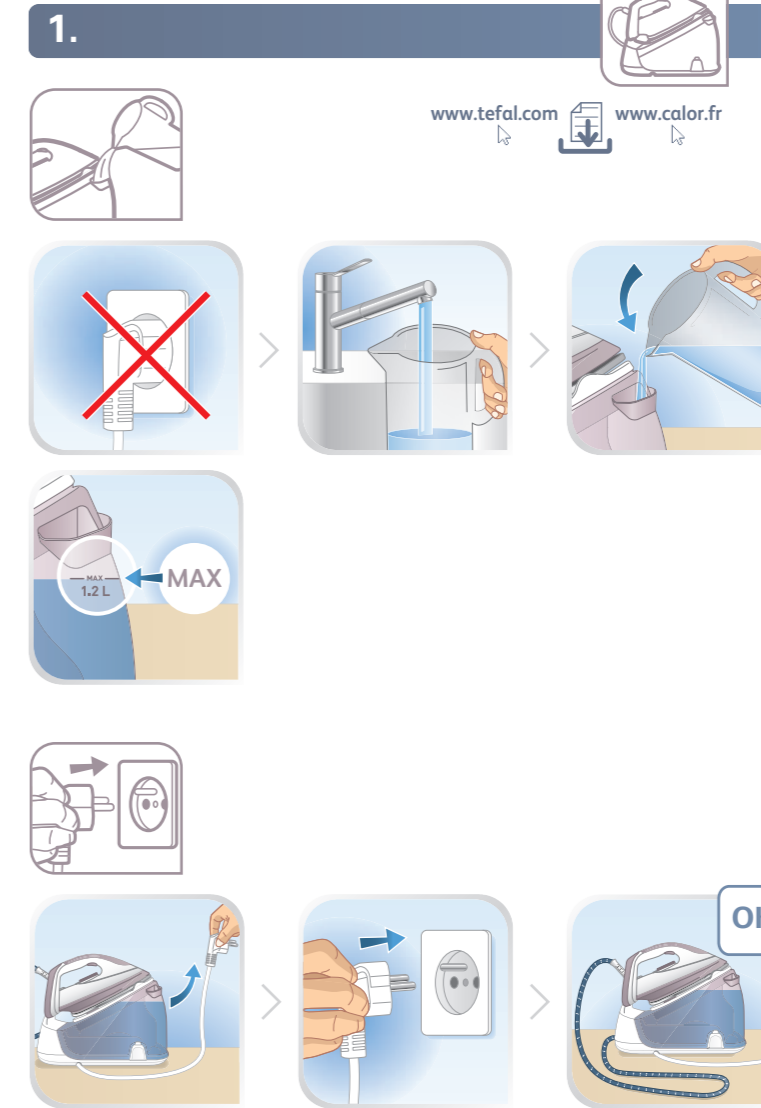
* FR Selon modèle / EN Depending on model / DE Je nach Modell / NL Afhankelijk van het model / ES Según modelo / PT Consoante o modelo / IT Secondo i modelli / DA Afhængig af model / NO Avhenger av modell / SV Beroende på modell / FI Mallista riippuen / TR Modele göre / EL ανάλογα με το μοντέλο / PL W zależności od typu / CS Podle modelu / SK V závislosti od modelu / HU Modelltől függően / SL Odvisno od modela / RU В зависимости от модели / UK Залежно від моделі / HR Ovisno o modelu / RO Ovisno o modelu / ET Sõltuvalt mudelist / LT Pagal modelį / LV Atbilstoši modelim / BG В зависимост от модела / AR حسب الموديل / TH 視型號而定 / ZH 視型號而定

www.tefal.com  www.calor.fr

www.tefal.com  www.calor.fr



* FR Selon modèle / EN Depending on model / DE Je nach Modell / NL Afhankelijk van het model / ES Según modelo / PT Consoante o modelo / IT Secondo i modelli / DA Afhængig af model / NO Avhenger av modell / SV Beroende på modell / FI Mallista riippuen / TR Modele göre / EL ανάλογα με το μοντέλο / PL W zależności od typu / CS Podle modelu / SK V závislosti od modelu / HU Modelltől függően / SL Odvisno od modela / RU В зависимости от модели / UK Залежно від моделі / HR Ovisno o modelu / RO Ovisno o modelu / ET Sõltuvalt mudelist / LT Pagal modelį / LV Atbilstoši modelim / BG В зависимост от модела / AR حسب الموديل / TH 視型號而定 / ZH 視型號而定



* FR Selon modèle / EN Depending on model / DE Je nach Modell / NL Afhankelijk van het model / ES Según modelo / PT Consoante o modelo / IT Secondo i modelli / DA Afhængig af model / NO Avhenger av modell / SV Beroende på modell / FI Mallista riippuen / TR Modele göre / EL ανάλογα με το μοντέλο / PL W zależności od typu / CS Podle modelu / SK V závislosti od modelu / HU Modelltől függően / SL Odvisno od modela / RU В зависимости от модели / UK Залежно від моделі / HR Ovisno o modelu / RO Ovisno o modelu / ET Sõltuvalt mudelist / LT Pagal modelį / LV Atbilstoši modelim / BG В зависимост от модела / AR حسب الموديل / TH 視型號而定 / ZH 視型號而定

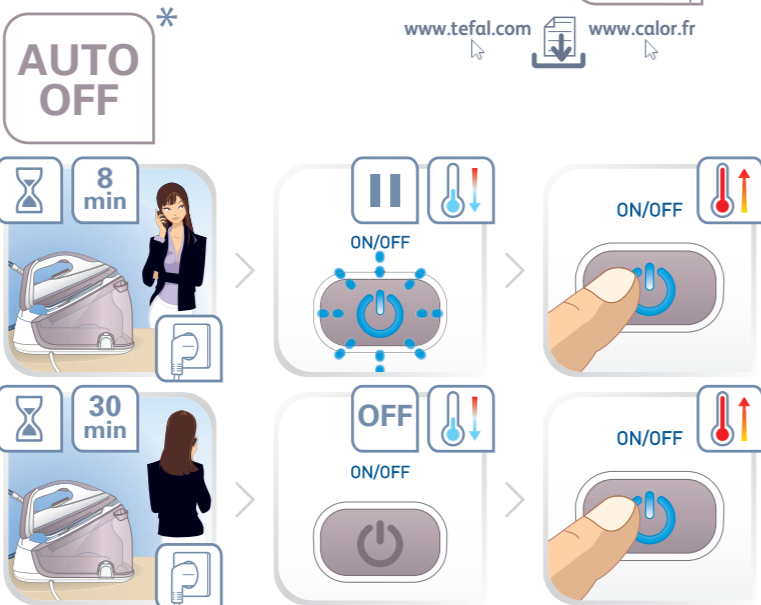


* FR Selon modèle / EN Depending on model / DE Je nach Modell / NL Afhankelijk van het model / ES Según modelo / PT Consoante o modelo / IT Secondo i modelli / DA Afhængig af model / NO Avhenger av modell / SV Beroende på modell / FI Mallista riippuen / TR Modele göre / EL ανάλογα με το μοντέλο / PL W zależności od typu / CS Podle modelu / SK V závislosti od modelu / HU Modelltől függően / SL Odvisno od modela / RU В зависимости от модели / UK Залежно від моделі / HR Ovisno o modelu / RO Ovisno o modelu / ET Sõltuvalt mudelist / LT Pagal modelį / LV Atbilstoši modelim / BG В зависимост от модела / AR حسب الموديل / TH 視型號而定 / ZH 視型號而定

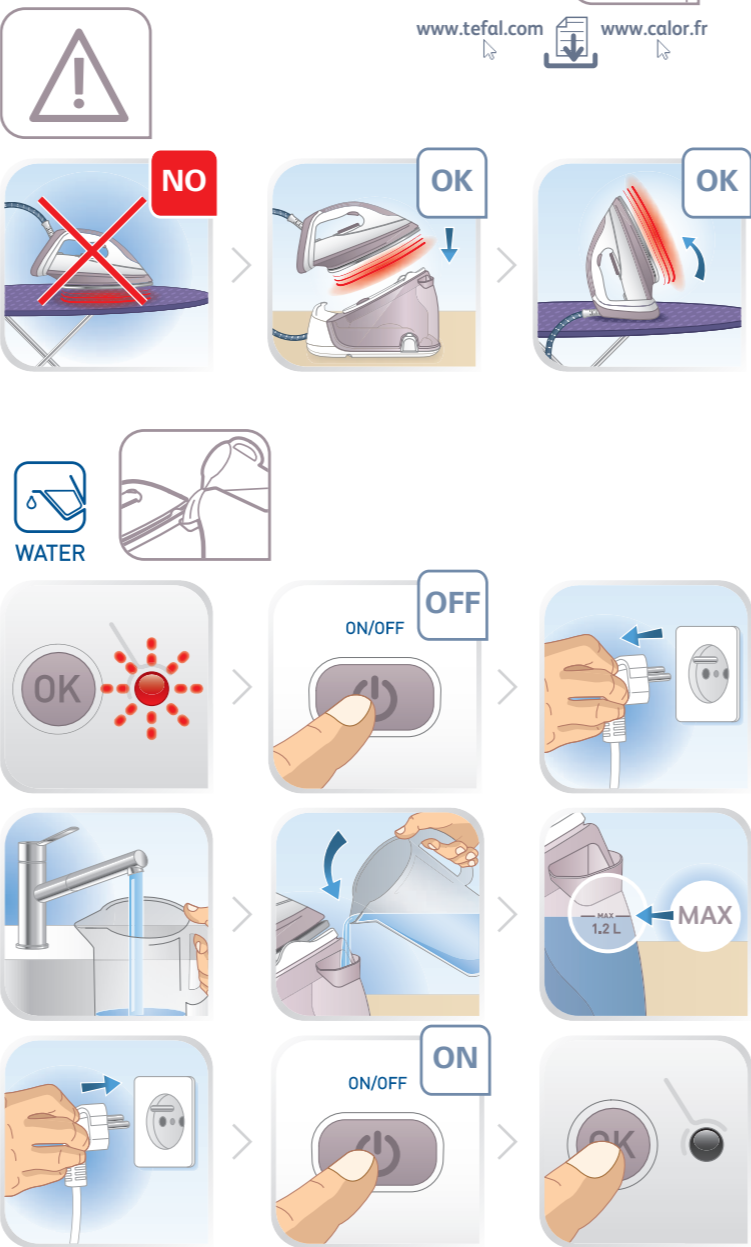
2.



2.



2.



3.



3.



* FR Selon modèle / EN Depending on model / DE Je nach Modell / NL Afhankelijk van het model / ES Según modelo / PT Consoante o modelo / IT Secondo i modelli / DA Afhængig af model / NO Avhenger av modell / SV Berorande på modell / FI Mallista riippuen / TR Modele göre / EL ανάλογα με το μοντέλο / PL W zależności od typu / CS Podle modelu / SK V závislosti od modelu / HU Modelltől függően / SL Ovisno od modela / RU В зависимости от модели / UK Залежно від моделі / HR Ovisno o modelu / RO Ovisno o modelu / ET Sõltuvalt mudelist / LT Pagal modelį / LV Atbilstoši modelim / BG В зависимост от модела / AR حسب الموديل / TH 视型号而定 / ZH 视型号而定

* FR Non inclus / EN Not included / DE Nicht im Lieferumfang enthalten / NL Niet bijgevoegd / ES No incluido / PT Não incluído / IT Non incluso / DA Medfølger ikke / NO Folger ikke med / SV Ingår ej / FI Ei sisälly / TR Ürünle dahil değil / EL Δεν περιλαμβάνεται / PL Brak w zestawie / CS Neobsahuje / SK Nie je súčasťou balenia / HU Nem tartozék / SL Ni vključeno / HR Nije uključeno / RO Nu este inclusă / ET Ei kuulu tarvikomplekti / LT Neteikamas / LV Nav iekļauta / BG Не е включена / AR غير مرفق / TH ไม่ပါ / ZH 不包括

FR Guide de l'utilisateur	SK Používateľská príručka
EN User's guide	HU Használati útmutató
DE Bedienungsanleitung	SL Navodila za uporabnika
NL Gebruiksaanwijzing	RU Руководство пользователя
ES Guía del usuario	UK Посібник користувача
PT Guia del usuario	HR Upute za uporabu
IT Manuale d'uso	RO Ghidul utilizatorului
DA Brugsvejledning	ET Kasutusjuhend
NO Bruksanvisning	LT Naudojotojo vadovas
SV Användarhandbok	LV Lietošanas pamācība
FI Käyttöopas	BG Ръководство на потребителя
TR Kullanım kılavuzu	AR دليل الإستعمال
EL Οδηγός χρήσης	TH คู่มือสำหรับผู้ใช้งาน
PL Instrukcja obsługi	ZH 使用指南
CS Návod k použití	



Actis

FR Pour plus d'informations sur l'utilisation / EN For further usage information / DE Weitere Informationen zur Bedienung / NL Voor meer informatie over het gebruik / ES Para obtener más información sobre su uso / PT Para obter mais informações sobre a utilização / IT Per maggiori informazioni sull'utilizzo / DA Yderligere informationer vedrørende betjening / NO For mer informasjon om bruken / SV För mer information om användningen / FI Lisätietoä käyttöä varten / TR Kullanım hakkında daha fazla bilgi için / EL Για περισσότερες πληροφορίες σχετικά με τη χρήση / PL Więcej informacji na temat korzystania z urządzenia / CS Pro více informací o použití / SK Pre ďalšie informácie o používaní / HU A használatra vonatkozó további információk / SL Več informacij o uporabi / RU Для получения более подробной информации об эксплуатации / HR Za više informacija o upotrebi / RO Pentru mai multe informații privind utilizarea / ET Täiendava teabe saamiseks kasutamise kohta / LT Daugiau informacijos apie naudojimą / LV Lai iegūtu vairāk informācijas par lietošanu / BG За още информация относно употребата / AR للمزيد من المعلومات عن الإستعمال / TH สำหรับข้อมูลเพิ่มเติมเกี่ยวกับการใช้งาน / ZH 更多关于使用的信息