



2.

# ON

## Express Easy



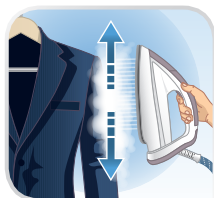
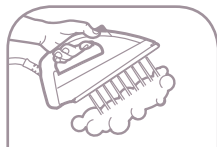
# MIN



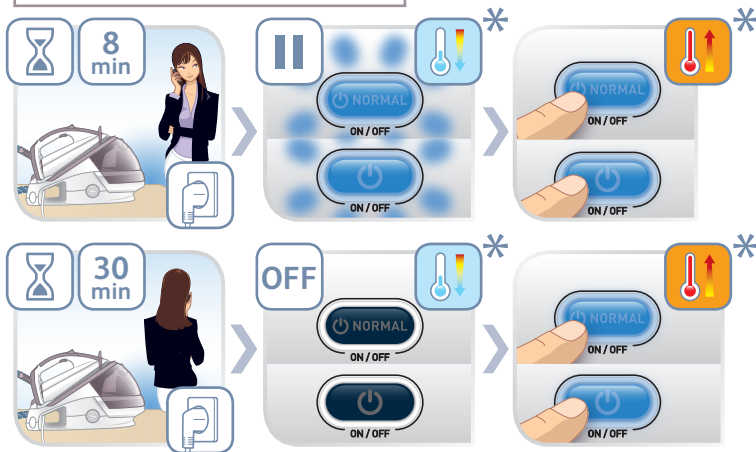
\*



2.



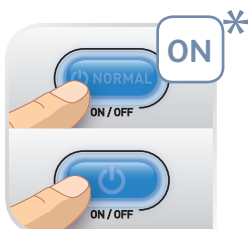
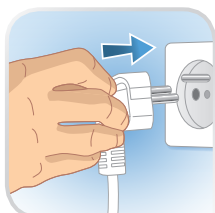
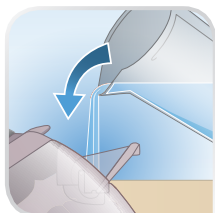
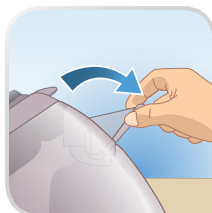
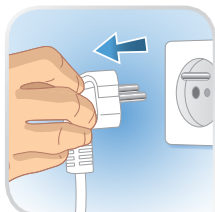
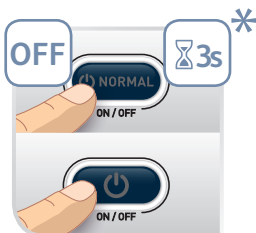
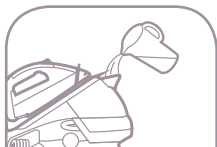
## AUTO OFF



\* **FR** Selon modèle / **EN** Depending on model / **DE** Je nach Modell / **NL** Afhankelijk van het model / **ES** Segi av modell / **SV** Beroende på modell / **FI** Mallista riippuen / **TR** Modele göre / **EL** ανάλογα με το μον / **SL** Odvisno od modela / **RU** В зависимости от модели / **UK** Залежно від моделі / **HR** Ovisno o moc zavisnosti od modela / **BS** Zavisno od modela / **TH** แตกต่างกันไปในแต่ละรุ่น / **AR** حسب الموديل



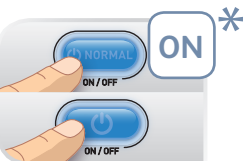
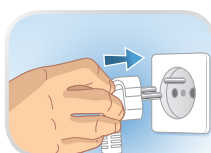
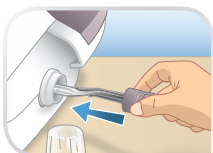
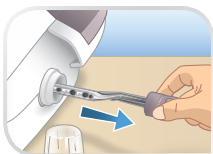
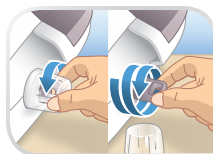
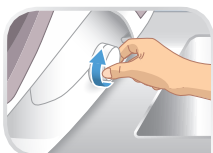
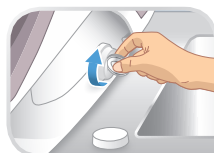
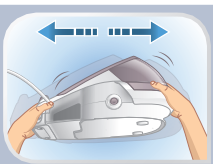
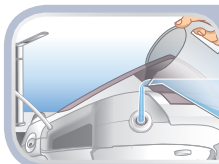
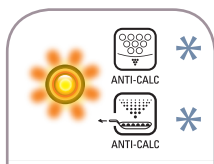
## 2.



/ ES Según modelo / PT Consoante o modelo / IT Secondo i modelli / DA Afhængig af model / NO Avhenger  
ε το μοντέλο / PL W zależności od typu / CS Podle modelu / SK V závislosti od modelu / HU Modelltől függően  
10 o modelu / RO Ovisno o modelu / ET Sõltuvalt mudelist / LT Pagal modelį / LV Atbilstoši modelim / SR U



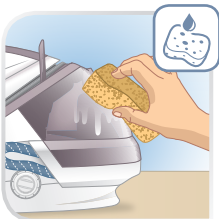
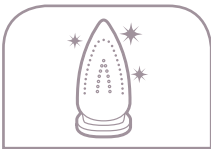
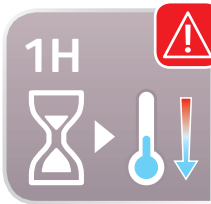
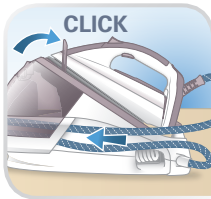
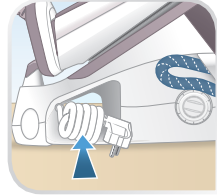
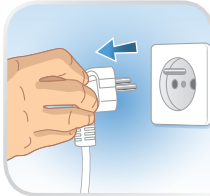
### 3.





### 3.

# STOP



**FR** Guide de l'utilisateur  
**EN** User's guide  
**DE** Bedienungsanleitung  
**NL** Gebruiksaanwijzing  
**ES** Guía del usuario  
**PT** Guia del usuario  
**IT** Manuale d'uso  
**DA** Brugsvejledning  
**NO** Bruksanvisning  
**SV** Användarhandbok  
**FI** Käyttöopas  
**TR** Kullanım kılavuzu  
**EL** Οδηγός χρήσης  
**PL** Instrukcja obsługi  
**CS** Návod k použití  
**SK** Používateľská príručka  
**HU** Használati útmutató  
**SL** Navodila za uporabnika  
**RU** Руководство пользователя  
**UK** Посібник користувача  
**HR** Upute za uporabu  
**RO** Ghidul utilizatorului  
**ET** Kasutusjuhend  
**LT** Naudotojo vadovas  
**LV** Lietošanas pamācība  
**BG** Ръководство на потребителя  
**SR** Korisničko uputstvo  
**BS** Korisnički priručnik  
**TH** คู่มือผู้ใช้  
**AR** دليل الإستعمال



Express Control



Express Easy



[www.tefal.com](http://www.tefal.com)  
[www.calor.fr](http://www.calor.fr)

**FR** Pour plus d'informations sur l'utilisation / **EN** For further usage information / **DE** Weitere Informationen zur Bedienung / **NL** Voor meer informatie over het gebruik / **ES** Para obtener más información sobre su uso / **PT** Para obter mais informações sobre a utilização / **IT** Per maggiori informazioni sull'utilizzo / **DA** Yderligere informationer vedrørende betjening / **NO** For mer informasjon om bruken / **SV** För mer information om användningen / **FI** Lisätietoa käyttöä varten / **TR** Kullanım hakkında daha fazla bilgi için / **EL** Για περισσότερες πληροφορίες σχετικά με τη χρήση / **PL** Więcej informacji na temat korzystania z urządzenia / **CS** Pro více informací o použití / **SK** Pre ďalšie informácie o používaní / **HU** A használatra vonatkozó további információk / **SL** Več informacij o uporabi / **RU** Для получения более подробной информации об эксплуатации / **UK** Для отримання детальнішої інформації щодо експлуатації / **HR** Za više informacija o upotrebi / **RO** Pentru mai multe informații privind utilizarea / **ET** Täiendava teabe saamiseks kasutamise kohta / **LT** Daugiau informacijos apie naudojimą / **LV** Lai iegūtu vairāk informācijas par lietošanu / **BG** За още информация относно употребата / **SR** Za dodatne informacije o korišćenju / **BS** Za dodatne informacije o korištenju / **TH** เพื่อข้อมูลเพิ่มเติมเกี่ยวกับการใช้งาน / **AR** للمزيد من المعلومات حول الإستعمال



**FR** Veuillez lire attentivement le livret "Consignes de sécurité et d'utilisation" avant la première utilisation / **EN** Please read carefully the "Safety and use instructions" booklet before first use / **DE** Lesen Sie vor dem erstmaligen Gebrauch aufmerksam die Broschüre „Sicherheits- und Bedienungsanweisung“ durch / **NL** Gelieve vóór het eerste gebruik aandachtig het boekje met de veiligheids- en gebruiksvorschriften door te nemen / **ES** Lea detenidamente el libro «Instrucciones de seguridad y de uso» antes de utilizar el aparato por primera vez / **PT** Leia atentamente o manual «Instruções de segurança e utilização» antes da primeira utilização / **IT** Leggere con attenzione il libretto «Norme di sicurezza e d'uso» al primo utilizzo / **DA** Læs hæftet «Sikkerheds- og brugsanvisning» grundigt igennem inden den første ibrugtagning / **NO** Les nøye heftet «Råd om sikkerhet og bruk» før første gangs bruk / **SV** Var god läs häftet "Säkerhets- och användningsinstruktioner" innan den första användningen / **FI** Lue turvallisuu- ja käyttöohjevihko huolellisesti ennen ensimmäistä käyttökertaa / **TR** İlk kullanımdan önce «Güvenlik ve kullanım talimatları» kitapçığını dikkatlice okuyun / **EL** Διαβάστε προσεκτικά το εγχειρίδιο «Οδηγίες ασφαλείας και χρήσης» πριν από την πρώτη χρήση / **PL** Przed pierwszym użyciem proszę uważnie przeczytać broszurę „Zalecenia dotyczące bezpieczeństwa i użytkowania” / **CS** Před prvním použitím si, prosím, pečlivě prostudujte „Bezpečnostní pokyny pro použití” / **SK** Pred prvým použitím si pozorne prečítajte „Bezpečnostné odporúčania a použitie” / **HU** Az első használat előtt figyelmesen olvassa el a „Biztonsági előírások és használati útmutató” című fejezetet / **SL** Pred prvo uporabo natančno preberite «Navodila za varno uporabo» / **RU** Перед первым использованием внимательно прочитайте инструкцию «Меры безопасности и правила использования» / **UK** Перед першим використанням уважно прочитайте посібник «Правила техніки безпеки та рекомендації щодо використання» / **HR** Molimo da prije prve uporabe pažljivo pročitate priručnik „Sigurnosne upute” / **RO** Înainte de prima utilizare, citiți cu atenție manualul „Instrucțiuni de siguranță și de utilizare” / **ET** Palun lugege enne esimest korda kasutamist hoolikalt ohutus- ja kasutusjuhendit / **LT** Atidžiai perskaitykite knygelę „Saugos ir naudojimo reikalavimai” prieš naudodami įrenginį pirmą kartą / **LV** Pirms izmantojat ierici pirmoreiz, lūdzu rūpīgi izlasiet brošūru «Norādījumi par drošību un lietošanu» / **BG** Моля, прочетете внимателно книжката «Препоръки за безопасност и употреба» преди първоначална употреба / **SR** Molimo da pre prve upotrebe pažljivo pročitate knjžicu «Uputstva za bezbednost i upotrebu» / **BS** Molimo da prije prve upotrebe pažljivo pročitate knjžicu «Upute za sigurnost i upotrebu» / **TH** กรุณาอ่าน "คู่มือการใช้งานเพื่อความปลอดภัย" ก่อนการใช้งานครั้งแรก / **AR** يُرجى قراءة «كُتَيْب السلامة وإرشادات الاستعمال» بعناية، قبل الاستعمال للمرة الأولى

### Утюги электрические с парогенератором Tefal модели GV8xxxxx GV7xxxxx

Изготовлено во Франции для холдинга "GROUPE SEB", France  
(Groupe SEB, Chemin du Petit Bois Les 4 M - BP 172 69134 Ecully Cedex France)  
Груп СЕБ, Шмэн джэ Пти Буа Ле 4 М – БП 17269134 Экули Седек Франс  
Официальный представитель, импортер - ЗАО "Группа СЕБ-Восток"  
125171, г. Москва, Ленинградское ш., д. 16А, стр. 3 тел. 213-32-32

#### Информация о сертификации:

- Сертификат соответствия № TC RU C-FR.AГ27.B.00285
- Срок действия с 22.10.2013 по 21.10.2018
- Выдан ОС ООО «ИНТЕРСТАНДАРТ»

#### Соответствуют требованиям:

- ТР ТС 004/2011 «О безопасности низковольтного оборудования», утв. Решением КТС от 16.08.2011г. №768.
- ТР ТС 020/2011 «Электромагнитная совместимость технических средств», утв. Решением КТС от 09.12.2011г. №879.



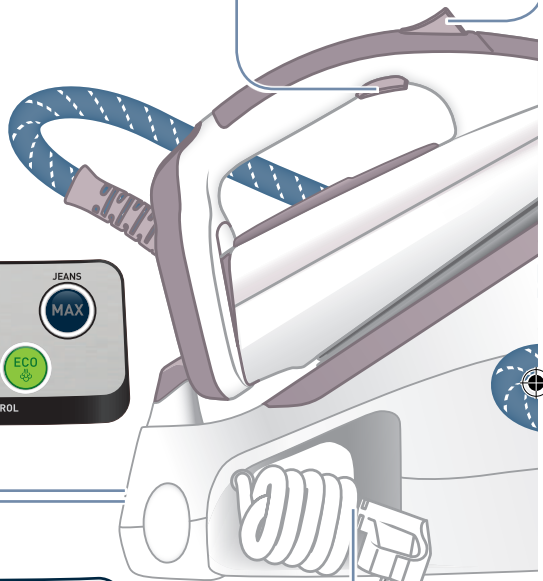
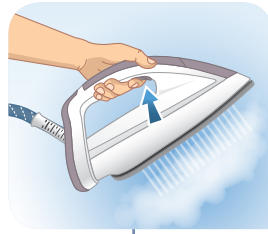
Срок службы изделия 2 года с даты продажи.

[www.tefal.com](http://www.tefal.com)



[www.calor.fr](http://www.calor.fr)

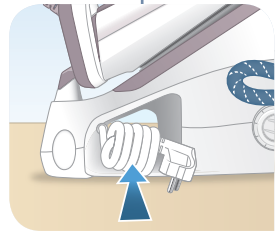




\*



\*

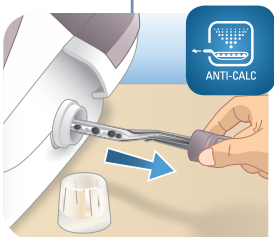
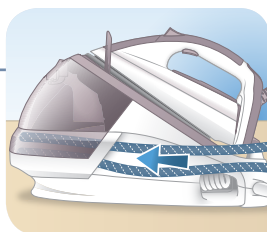
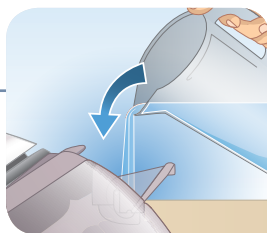
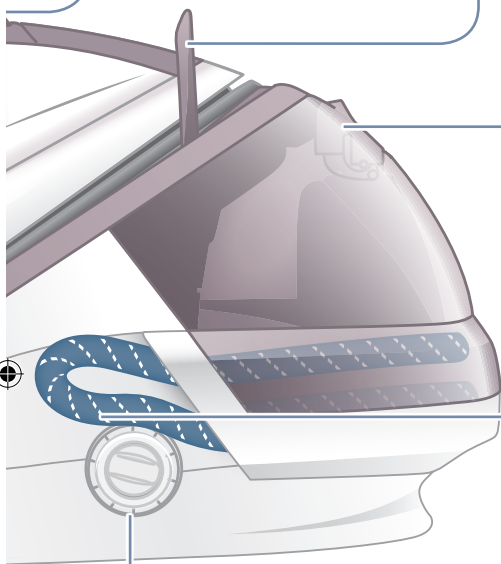
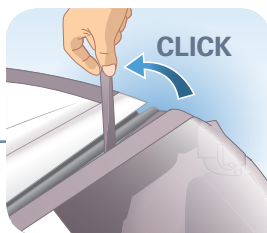


\*

**FR** Selon modèle / **EN** Depending on model / **DE** Je nach Modell / **NL** Afhankelijk van het model / **ES** / **IT** Secondo i modelli / **DA** Afhængig af model / **NO** Avhenger av modell / **SV** Beroende på model / **EL** ανάλογα με το μοντέλο / **PL** W zależności od typu / **CS** Podle modelu / **SK** V závislosti od modelu / **RU** В зависимости от модели / **UK** Залежно від моделі / **HR** Ovisno o modelu / **RC** / **LT** Pagal modelį / **LV** Atbilstoši modelim / **SR** U zavisnosti od modela / **BS** Zavisno od modela / **TH**







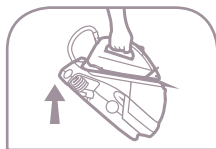
odel / **ES** Según modelo / **PT** Consoante o modelo  
 e på modell / **FI** Mallista riippuen / **TR** Modele göre  
 i od modelu / **HU** Modelltől függően / **SL** Odvisno  
 delu / **RO** Ovisno o modelu / **ET** Sõltuvalt mudelist  
 dela / **TH** แตกต่างกันไปในแต่ละรุ่น / **AR** حسب الموديل



[www.tefal.com](http://www.tefal.com)  
[www.calor.fr](http://www.calor.fr)



1.

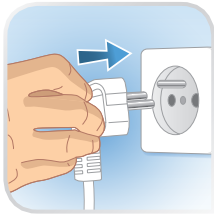
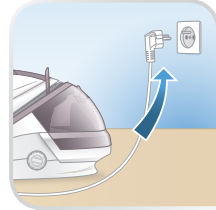
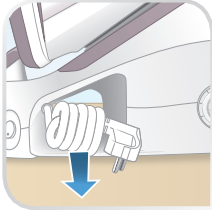
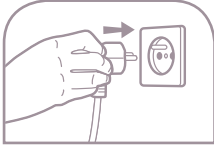


\*



\* **FR** Selon modèle / **EN** Depending on model / **DE** Je nach Modell / **NL** Afhankelijk van het model / **ES** Avhenger av modell / **SV** Beroende på modell / **FI** Mallista riippuen / **TR** Modele göre / **EL** ανάλογα με τ  
fúggöen / **SL** Odvisno od modela / **RU** В зависимости от модели / **UK** Залежно від моделі / **HR** Ovis  
modelim / **SR** U zavisnosti od modela / **BS** Zavisno od modela / **TH** แตกต่างกันไปในแต่ละรุ่น / **AR** وديل

1.



odel / ES Según modelo / PT Consoante o modelo / IT Secondo i modelli / DA Afhængig af model / NO  
με το μοντέλο / PL W zależności od typu / CS Podle modelu / SK V závislosti od modelu / HU Modelltől  
' HR Ovisno o modelu / RO Ovisno o modelu / ET Sõltuvalt mudelist / LT Pagal modelį / LV Atbilstoši  
' AR حسب الموديل



2.

# ON

## Express Control

