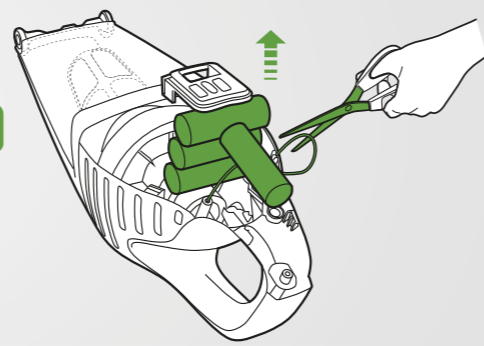
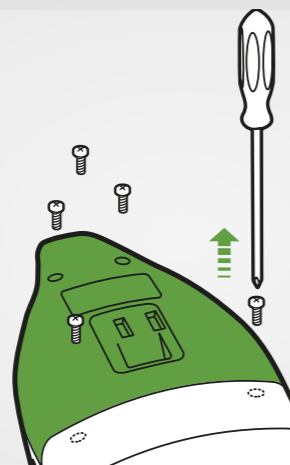
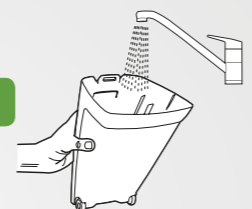


! www.electrolux.com/shop



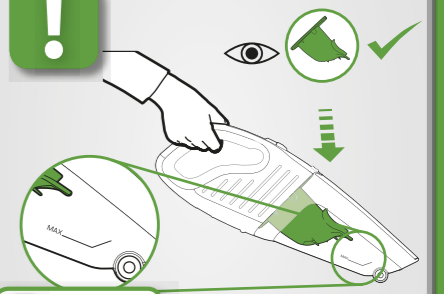
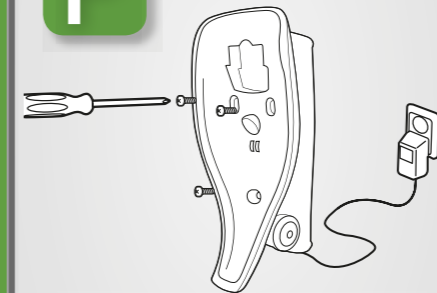
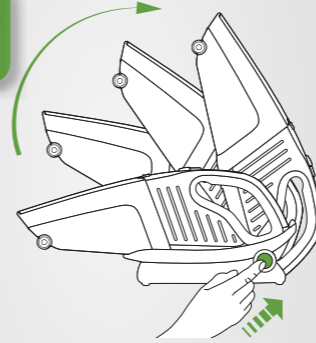
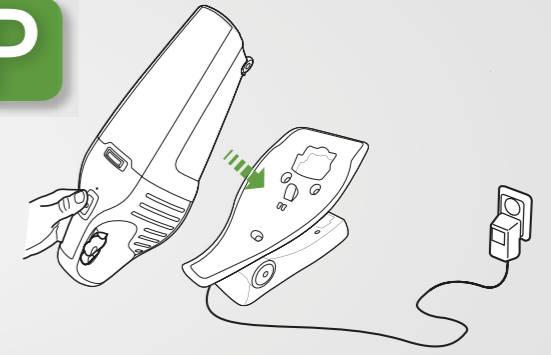
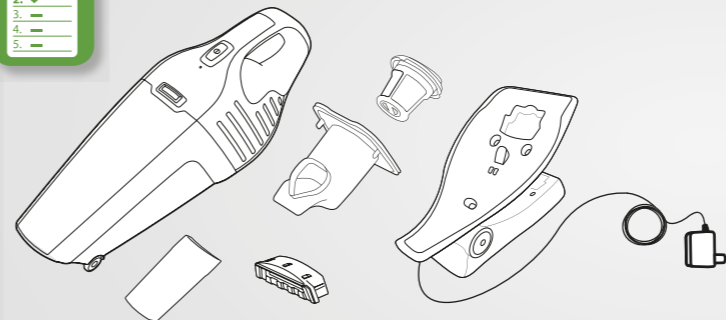
AEG

rapido®

A03622407

AG5104WDB

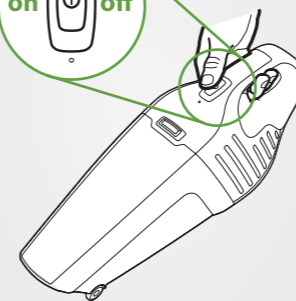
AG6106WDT



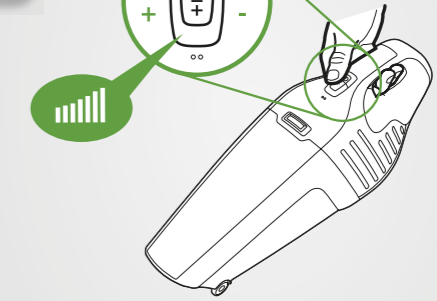
! MAX 100 ml



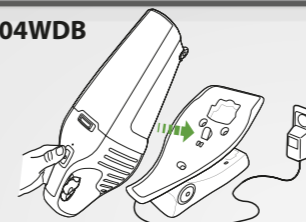
AG5104WDB



AG6106WDT



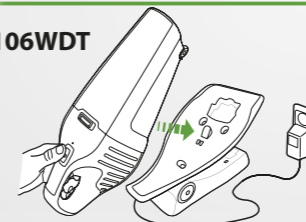
AG5104WDB



100%



AG6106WDT



100%

Thank you for choosing an AEG RAPIDO® vacuum cleaner.

RAPIDO® is a rechargeable handheld vacuum cleaner intended for use of light dry household debris. In order to ensure the best results, always use original AEG accessories and spare parts. They have been designed especially for your vacuum cleaner.

Safety precautions

This appliance can be used by children aged from 8 years and above and persons with reduced physical, sensory or mental capabilities or lack of experience and knowledge if they have been given supervision or instruction concerning use of the appliance in a safe way and understand the hazards involved.

Children should be supervised to ensure that they do not play with the appliance.

Cleaning and maintenance shall not be made by children without supervision.

This vacuum cleaner is for domestic use only.

Make sure the vacuum cleaner is stored in a dry place.

All service or repairs must be carried out by an authorized AEG service centre.

Unplug the RAPIDO® from the charger before cleaning or maintaining your RAPIDO®.

Packaging material, e.g. plastic bags should not be accessible to children to avoid suffocation.

Each vacuum cleaner is designed for a specific voltage. Check that your supply voltage is the same as that stated on the rating plate on the charging adaptor.

Use only the original charging adaptor designed for RAPIDO®.

This warranty does not cover reduction in battery runtime due to battery age or use, as the life of the battery depends upon the amount and nature of use.

Never use the vacuum cleaner:

- Close to flammable gases, etc.
- When the product shows visible signs of damage.
- On sharp objects.
- On hot or cold cinders, lighted cigarette butts, etc.
- On fine dust, for instance from plaster, concrete, flour, hot or cold ashes.
- Do not leave the vacuum cleaner in direct sunlight.
- Avoid exposing the vacuum cleaner to strong heat.
- The battery cells within must not be dismantled, short circuited, placed against a metal surface.
- Never use the vacuum cleaner without its filters.

Using the vacuum cleaner in the above circumstances may cause serious personal injury or damage to the product. Such injury or damage is not covered by the warranty or by AEG.

Merci d'avoir choisi un aspirateur AEG RAPIDO®.

RAPIDO® est un aspirateur à main rechargeable conçu pour se débarrasser des poussières sèches. Pour des résultats optimaux, utilisez toujours des accessoires et des pièces de rechange AEG. Ils ont été spécialement conçus pour votre aspirateur.

Consignes de sécurité

Cet appareil peut être utilisé par des enfants de plus de 8 ans, ainsi que des personnes dont les capacités physiques, sensorielles et mentales sont réduites ou dont les connaissances et l'expérience sont insuffisantes, à condition d'être surveillés ou d'avoir reçu des instructions concernant l'utilisation sécurisée de l'appareil et de comprendre les risques encourus. Les enfants doivent être surveillés, pour éviter qu'ils ne jouent avec cet appareil.

Assurez-vous que l'aspirateur est rangé dans un endroit sec.

Toutes les opérations de maintenance et de réparation doivent être effectuées par un service après-vente agréé AEG.

Débranchez l'RAPIDO® du chargeur avant de nettoyer ou entretenir votre RAPIDO®.

Tenez les emballages, notamment les sacs en plastique, hors de portée des enfants afin d'éviter tout risque d'étouffement.

Chaque aspirateur est conçu pour une tension spécifique. Vérifiez que la tension d'alimentation est la même que celle indiquée sur la plaque signalétique du chargeur.

Utilisez uniquement le chargeur d'origine conçu pour l'RAPIDO®.


La garantie ne couvre pas la réduction de la durée de vie de la batterie en raison de son âge ou de son utilisation, car la durée de vie d'une batterie dépend de la nature et de la fréquence d'utilisation.

N'utilisez jamais l'aspirateur :


- À proximité de gaz inflammables, etc.
- Lorsque le corps de l'aspirateur est visiblement endommagé.
- Sur des objets pointus.
- Sur des cendres chaudes ou froides, des mégots de cigarettes incandescentes, etc.
- Sur de la poussière fine provenant par exemple de plâtre, de béton, de farine ou de cendres chaudes ou froides.
- Ne laissez jamais l'aspirateur en plein soleil.
- Évitez d'exposer l'aspirateur ou la batterie à une forte chaleur.
- La batterie et les éléments de la batterie ne doivent pas être démontés, court-circuités ni placés contre une surface métallique.
- N'utilisez jamais l'aspirateur sans ses filtres.

L'utilisation de l'aspirateur dans les circonstances décrites ci-dessus peut sérieusement endommager l'appareil ou provoquer de graves blessures physiques. De tels dommages ou blessures ne sont pas couverts par la garantie ni par AEG.



The symbol  on the product or on its packaging indicates that this product may not be treated as household waste. Instead it shall be handed over to the applicable collection point for the recycling of electrical and electronic equipment. By ensuring this product is disposed of correctly, you will help prevent potential negative consequences for the environment and human health, which could otherwise be caused by inappropriate waste handling of this product. For more detailed information about recycling of this product, please contact your local city office, your household waste disposal service or the shop where you purchased the product



Le symbole  sur le produit ou son emballage indique que ce produit ne peut être traité comme déchet ménager. Il doit plutôt être remis au point de ramassage concerné, se chargeant du recyclage du matériel électrique et électronique. En vous assurant que ce produit est éliminé correctement, vous favorisez la prévention des conséquences négatives pour l'environnement et la santé humaine qui, sinon, seraient le résultat d'un traitement inapproprié des déchets de ce produit. Pour obtenir plus de détails sur le recyclage de ce produit, veuillez prendre contact avec le bureau municipal de votre région, votre service d'élimination des déchets ménagers ou le magasin où vous avez acheté le produit.

Danke, dass Sie sich für einen AEG RAPIDO® Staubsauger entschieden haben.

Der RAPIDO® ist ein wiederaufladbarer Handstaubsauger, der leichte und trockene Schmutz-eilchen beseitigt. Um bestmögliche Ergebnisse zu erzielen, sollten Sie ausschließlich Originalzubehör und Originalersatzteile von AEG verwenden. Diese wurden speziell für Ihren Staubsauger entworfen.

Sicherheitshinweise

Das Gerät kann durch Kinder ab 8 Jahren und Personen mit eingeschränkten physischen, sensorischen oder geistigen Fähigkeiten oder mit mangelnder Erfahrung/mangelndem Wissen benutzt werden, wenn sie durch eine für ihre Sicherheit zuständige Person beaufsichtigt werden oder von dieser Person Anweisungen erhielten, wie das Gerät sicher zu bedienen ist, und welche Gefahren bei nicht ordnungsgemäßer Bedienung bestehen. Kinder dürfen nicht mit dem Gerät spielen. Die Wartung und Reinigung des Geräts darf nicht von Kindern ohne Aufsicht durchgeführt werden.

Der RAPIDO® darf nur von Erwachsenen und ausschließlich für normales Staubsaugen im Haushalt verwendet werden.

Staubsauger immer an einem trockenen Ort aufbewahren.

Alle Wartungs- und Reparaturarbeiten dürfen ausschließlich von einem autorisierten AEG-Kundendienst durchgeführt werden.

Kinder müssen beaufsichtigt werden, um zu gewährleisten, dass diese nicht mit dem Gerät spielen.

Dieser Staubsauger ist ausschließlich zur Verwendung im Haushalt bestimmt.

Verpackungsmaterial wie Plastikbeutel u.ä. von Kindern fernhalten. Es besteht Erstickungsgefahr.

Jeder Staubsauger ist für eine bestimmte Netzspannung ausgelegt. Sicherstellen, dass die Netzspannung mit den Angaben auf dem Typenschild des Ladegeräts übereinstimmt.

Ausschließlich Original-Ladegeräte für den RAPIDO® verwenden.

Diese Garantie erstreckt sich nicht auf die Verringerung der Akku-Laufzeit durch Alterung und Verschleiß, da die Akkulebensdauer von der Betriebsdauer und der Art und der Verwendung abhängig ist.

NIEMALS den Staubsauger verwenden:

- In der Nähe von brennbaren Gasen etc.
- Wenn das Gerät sichtbare Schäden aufweist.
- Für scharfkantige Gegenstände.
- Für heiße oder kalte Asche, brennende Zigarettenkippen etc.
- Für feinen Staub (z. B. von Gips, Beton, Mehl, heißer oder kalter Asche).
- Staubsauger nicht direkter Sonneneinstrahlung ausgesetzt lassen.
- Staubsauger vor starker Hitze schützen.
- Akkuzellen niemals zerlegen, kurzschließen oder gegen leitende Flächen halten.
- Staubsauger niemals ohne Filter benutzen.

Der Einsatz des Staubsaugers unter den genannten Bedingungen kann zu Verletzungen führen und das Produkt ernsthaft beschädigen. Ein solcher Schaden ist nicht durch die Garantie von AEG abgedeckt.

Gefeliciteerd met uw keuze van een AEG RAPIDO®-stofzuiger.

De RAPIDO® is een oplaadbare handstofzuiger die droog huisstof efficiënt opneemt. Gebruik voor de beste resultaten altijd originele AEG-accessoires en vervangingsonderdelen. Deze zijn speciaal ontworpen voor uw stofzuiger.

Veiligheidsvoorschriften

Dit apparaat kan worden gebruikt door kinderen van 8 jaar en ouder, en door mensen met beperkte lichamelijke, zintuiglijke of verstandelijke vermogens of een gebrek aan ervaring en kennis, indien zij onder toezicht staan of instructies hebben gekregen over het veilig gebruiken van het apparaat en indien zij de eventuele gevaren begrijpen. Kinderen mogen niet met het apparaat spelen. Reiniging en onderhoud van het apparaat mag niet worden uitgevoerd door kinderen zonder toezicht.

Let op dat kinderen niet met het apparaat spelen.

De stofzuiger is uitsluitend bestemd voor huishoudelijk gebruik.

Zorg dat de stofzuiger op een droge plek wordt opgeborgen.

Alle onderhoud en reparaties moeten worden uitgevoerd door een geautoriseerd AEG-servicecentrum.

Haal de RAPIDO® van de lader voordat u uw RAPIDO® gaat schoonmaken of er onderhoud aan gaat uitvoeren.

Verpakkingsmateriaal, zoals plastic zakken, mag niet toegankelijk zijn voor kinderen, om verstikkingsgevaar te vermijden.

Elke stofzuiger is ontwikkeld voor een specifiek voltage. Controleer of uw stroomspanning identiek is aan het voltage dat op het typeplaatje van de oplaadadapter wordt vermeld.

Gebruik alleen de oorspronkelijke oplaadadapter die is ontworpen voor de RAPIDO®.


Deze garantie dekt niet de levensduur van de batterij omdat dit afhangt van de mate en aard van het gebruik van de batterij.

Gebruik de stofzuiger nooit:

- In de buurt van ontvlambare gassen, etc.
- Wanneer het product zichtbare schade heeft.
- Bij scherpe voorwerpen.
- Op hete of koude as, opgestoken sigarettenpeuken, etc.
- Op fijne stoffen, bijvoorbeeld van pleisterwerk, beton, bloem, hete of koude as.
- Laat de stofzuiger niet in direct zonlicht staan.
- Voorkom dat de stofzuiger aan sterke warmte wordt blootgesteld.
- De batterijcellen aan de binnenkant mogen niet uit elkaar worden gehaald, kortgesloten, tegen een metalen oppervlak worden geplaatst.
- De stofzuiger mag nooit zonder de filters worden gebruikt.

Als u de stofzuiger in de bovenstaande omstandigheden toch gebruikt, kan dit ernstig persoonlijk letsel of schade aan het product tot gevolg hebben. Dergelijk letsel of schade wordt niet door de garantie of door AEG gedekt.



Das Symbol  auf dem Produkt oder seiner Verpackung weist darauf hin, dass dieses Produkt nicht als normaler Haushaltsabfall zu behandeln ist, sondern an einem Sammelpunkt für das Recycling von elektrischen und elektronischen Geräten abgegeben werden muss. Durch Ihren Beitrag zum korrekten Entsorgen dieses Produkts schützen Sie die Umwelt und die Gesundheit Ihrer Mitmenschen. Umwelt und Gesundheit werden durch falsches Entsorgen gefährdet. Weitere Informationen über das Recycling dieses Produkts erhalten Sie von Ihrem Rathaus, Ihrer Müllabfuhr oder dem Geschäft, in dem Sie das Produkt gekauft haben.



Het symbool  op het product of op de verpakking wijst erop dat dit product niet als huishoudafval mag worden behandeld. Het moet echter naar een plaats worden gebracht waar elektrische en elektronische apparatuur wordt gerecycled. Als u ervoor zorgt dat dit product op de correcte manier wordt verwijderd, voorkomt u mogelijk voor mens en milieu negatieve gevolgen die zich zouden kunnen voordoen in geval van verkeerde afvalbehandeling. Voor meer details in verband met het recyclen van dit product, neemt u het best contact op met de gemeentelijke instanties, het bedrijf of de dienst belast met de verwijdering van huishoudafval of de winkel waar u het product hebt gekocht.

Σας ευχαριστούμε που επιλέξατε την ηλεκτρική σκούπα RAPIDO® της AEG.

Η RAPIDO® είναι μια επαναφορτιζόμενη φορητή ηλεκτρική σκούπα που προορίζεται για χρήση του φωτός ξηρά οικιακά απορρίμματα. Για να εξασφαλίσετε τα καλύτερα δυνατά αποτελέσματα, χρησιμοποιείτε πάντα γνήσια εξαρτήματα και ανταλλακτικά AEG. Έχουν σχεδιαστεί αποκλειστικά για τη δική σας ηλεκτρική σκούπα.

Προφυλάξεις ασφαλείας

«Η συσκευή αυτή μπορεί να χρησιμοποιηθεί από παιδιά ηλικίας 8 ετών και άνω και από άτομα με μειωμένες σωματικές, αισθητηριακές ή πνευματικές δυνατότητες ή έλλειψη εμπειρίας και γνώσης, εάν επιβλέπονται ή έχουν λάβει οδηγίες σχετικά με τη χρήση της συσκευής με ασφαλή τρόπο και κατανοούν τους κινδύνους που ενέχονται. Τα παιδιά δεν πρέπει να παίζουν με τη συσκευή. Ο καθαρισμός και οι εργασίες συντήρησης που εκτελεί ο χρήστης επί της συσκευής δεν πρέπει να πραγματοποιούνται από παιδιά χωρίς επίβλεψη.

Πρέπει να επιβλέπετε τα μικρά παιδιά, για να βεβαιωθείτε ότι δεν παίζουν με τη συσκευή.

Η ηλεκτρική σκούπα προορίζεται μόνο για οικιακή χρήση.

Βεβαιωθείτε ότι η ηλεκτρική σκούπα φυλάσσεται σε στεγνό μέρος.

Όλες οι εργασίες συντήρησης ή επισκευής πρέπει να εκτελούνται από εξουσιοδοτημένο κέντρο σέρβις της AEG.

Αποσυνδέστε την RAPIDO® από το φορτιστή πριν από τον καθαρισμό ή τη συντήρηση της RAPIDO®.

Τα παιδιά δεν πρέπει να έχουν πρόσβαση στα υλικά συσκευασίας, όπως οι πλαστικές σακούλες, για να αποφεύγεται ο κίνδυνος ασφυξίας.

Η κάθε ηλεκτρική σκούπα είναι σχεδιασμένη για συγκεκριμένη τάση. Ελέγξτε ότι η τάση τροφοδοσίας που χρησιμοποιείτε είναι ίδια με εκείνη που αναγράφεται στην πινακίδα τεχνικών χαρακτηριστικών του προσαρμογέα φόρτισης.

Να χρησιμοποιείτε μόνο τον αυθεντικό προσαρμογέα φόρτισης που έχει σχεδιαστεί για την RAPIDO®.

Η εγγύηση αυτή δεν καλύπτει τη μείωση στη διάρκεια λειτουργίας της μπαταρίας λόγω της ηλικίας ή χρήσης της μπαταρίας, καθώς η διάρκεια ζωής της μπαταρίας εξαρτάται από το βαθμό και τον τρόπο χρήσης.

Μη χρησιμοποιείτε ποτέ την ηλεκτρική σκούπα:

- Κοντά σε εύφλεκτα αέρια κ.λπ.
- Εάν το προϊόν παρουσιάζει ορατές ενδείξεις φθοράς.
- Πάνω σε αιχμηρά αντικείμενα
- Πάνω σε ζεστές ή κρύες στάχτες, αναμμένα αποσίγαρα κ.λπ.
- Πάνω σε λεπτή σκόνη, όπως σκόνη από σοβάδες, τσιμέντο, αλεύρι και ζεστές ή κρύες στάχτες.
- Μην αφήνετε την ηλεκτρική σκούπα εκτεθειμένη σε άμεσο ηλιακό φως.
- Αποφεύγετε να εκθέτετε την ηλεκτρική σκούπα σε υψηλές θερμοκρασίες.
- Τα στοιχεία της μπαταρίας δεν επιτρέπεται να αποσυναρμολογούνται, να βραχυκυκλώνονται και να τοποθετούνται επάνω σε μεταλλική επιφάνεια.
- Μη χρησιμοποιείτε ποτέ την ηλεκτρική σκούπα χωρίς τα φίλτρα της.

Η χρήση της ηλεκτρικής σκούπας στις παραπάνω περιπτώσεις μπορεί να προκαλέσει σοβαρό τραυματισμό ατόμων ή ζημιά στη συσκευή. Τέτοιου είδους τραυματισμός ή ζημιά δεν καλύπτεται από την εγγύηση ή από την AEG.

Grazie per aver scelto un aspirapolvere AEG RAPIDO®. RAPIDO® è un aspirapolvere portatile e ricaricabile appropriato per detriti domestici secchi di lieve entità. Per ottenere sempre i migliori risultati, utilizzare esclusivamente accessori e ricambi originali AEG, che sono stati progettati specificatamente per il vostro aspirapolvere.

Norme di sicurezza

Questa apparecchiatura può essere usata da bambini a partire dagli 8 anni e da adulti con limitate capacità fisiche, sensoriali o mentali o con scarsa esperienza e conoscenza sull'uso dell'apparecchiatura, se sorvegliati o se sono stati istruiti relativamente all'utilizzo del dispositivo e abbiano compreso i rischi potenziali. I bambini non devono giocare con l'apparecchiatura. La pulizia e gli interventi di manutenzione non devono essere eseguiti dai bambini senza la supervisione di un adulto.

Sorvegliare i bambini per evitare che giochino con l'apparecchio.

L'aspirapolvere è destinato solo all'uso domestico.

Conservare sempre l'aspirapolvere in un ambiente asciutto.

Qualsiasi intervento di manutenzione e riparazione deve essere eseguito presso un centro di assistenza autorizzato Electrolux.

Scollegare RAPIDO® dal caricabatterie prima delle operazioni di pulizia e manutenzione di RAPIDO®.

Tenere il materiale di imballaggio, tra cui i sacchetti di plastica, fuori dalla portata dei bambini per evitare il rischio di soffocamento.

Ciascun aspirapolvere è progettato per l'utilizzo con una tensione di alimentazione specifica. Assicurarsi che il voltaggio indicato nella targhetta dell'adattatore di ricarica corrisponda alla tensione di alimentazione.

Utilizzare solo l'adattatore di ricarica originale, appositamente progettato per RAPIDO®.


La presente garanzia non copre la riduzione del tempo di utilizzo delle batterie in seguito a usura in quanto il ciclo di vita delle batterie dipende da quanto e come vengono utilizzate.

Non utilizzare mai l'aspirapolvere:


- In prossimità di gas infiammabili ecc.
- Quando il prodotto mostra segni visibili di danneggiamento.
- Su oggetti appuntiti.
- Su cenere calda o fredda, mozziconi di sigaretta accesi ecc.
- Su polvere fine di intonaco, calcestruzzo, farina o cenere calda o fredda.
- Non esporre l'aspirapolvere alla luce diretta del sole.
- Evitare di esporre l'aspirapolvere a calore eccessivo.
- Le celle delle batterie non devono essere smontate, cortocircuitate o poste su una superficie metallica.
- Mai usare l'aspirapolvere senza filtri.

L'utilizzo dell'aspirapolvere nelle circostanze sopra indicate può causare gravi lesioni personali o danni al prodotto. Tali danni o lesioni non sono coperti dalla garanzia o da AEG.



Το σύμβολο  στο προϊόν ή επάνω στη συσκευασία του υποδεικνύει ότι δεν πρέπει να μεταχειρίζεστε το προϊόν αυτό ως οικιακό απόρριμμα. Αντιθέτως θα πρέπει να παραδίδεται στο κατάλληλο σημείο συλλογής για την ανακύκλωση ηλεκτρικού και ηλεκτρονικού εξοπλισμού. Εξασφαλίζοντας ότι το προϊόν αυτό διατίθεται σωστά, συμβάλλετε στην αποτροπή ενδεχόμενων αρνητικών συνεπειών για το περιβάλλον και την ανθρώπινη υγεία, οι οποίες θα μπορούσαν διαφορετικά να προκληθούν από ακατάλληλο χειρισμό απόρριψης του προϊόντος αυτού. Για λεπτομερέστερες πληροφορίες σχετικά με την ανακύκλωση του προϊόντος αυτού, επικοινωνήστε με το δημαρχείο της περιοχής σας, την τοπική σας υπηρεσία αποκομιδής οικιακών απορριμμάτων ή με το κατάστημα όπου αγοράσατε το προϊόν.



Il simbolo  sul prodotto o sulla confezione indica che il prodotto non deve essere considerato come un normale rifiuto domestico, ma deve essere portato nel punto di raccolta appropriato per il riciclaggio di apparecchiature elettriche ed elettroniche. Provvedendo a smaltire questo prodotto in modo appropriato, si contribuisce a evitare potenziali conseguenze negative per l'ambiente e per la salute, che potrebbero derivare da uno smaltimento inadeguato del prodotto. Per informazioni più dettagliate sul riciclaggio di questo prodotto, contattare l'ufficio comunale, il servizio locale di smaltimento rifiuti o il negozio in cui è stato acquistato il prodotto.

Gracias por escoger una aspiradora AEG RAPIDO®. RAPIDO® es una aspiradora de mano recargable diseñada para aspirar pequeñas cantidades de suciedad seca de origen doméstico. Utilice siempre accesorios y repuestos originales de AEG para asegurarse de que obtiene los mejores resultados. Se han diseñado especialmente para su aspiradora.

Precauciones de seguridad

Este aparato puede ser utilizado por niños de 8 años en adelante y personas cuyas capacidades físicas, sensoriales o mentales estén disminuidas o que carezcan de la experiencia y conocimientos suficientes para manejarlo, siempre que cuenten con las instrucciones o la supervisión sobre el uso del aparato de forma segura y comprendan los riesgos. No permita que los niños jueguen con este aparato. La limpieza y mantenimiento de usuario del aparato no podrán ser realizados por niños sin supervisión.

Se deberá controlar que los niños no jueguen con este electrodoméstico.

La aspiradora está diseñada exclusivamente para uso doméstico.

Asegúrese de guardar la aspiradora en un lugar seco.

Todas las operaciones de servicio o reparación debe realizarlas un centro de asistencia autorizado de Electrolux.

Desenchufe RAPIDO® del cargador antes de proceder con su limpieza o mantenimiento.

El material de embalaje, como las bolsas de plástico, no debe dejarse al alcance de los niños para evitar riesgos de asfixia.

Cada aspirador se ha diseñado para una tensión específica. Compruebe que su tensión de alimentación es la misma que aparece en la placa de características del adaptador de carga.

Utilice exclusivamente el adaptador de carga original diseñado para RAPIDO®.

Esta garantía no cubre la reducción de la duración de la batería debido a su uso o desgaste, ya que la vida útil de la misma depende de la cantidad y naturaleza del uso.

Nunca utilice la aspiradora:

- Cerca de gases inflamables, etc.
- Cuando el producto presente signos visibles de daños.
- Con objetos punzantes.
- Con ceniza caliente o fría, cigarrillos encendidos, etc.
- Con polvo fino de yeso, cemento, harina o cenizas calientes o frías.
- No exponga la aspiradora a luz solar directa.
- Evite exponer la aspiradora a calor intenso.
- Las celdas de batería no deben desmontarse, cortocircuitarse ni colocarse contra una superficie de metal.
- No utilice nunca la aspiradora sin los filtros.

El uso de la aspiradora en las circunstancias anteriores puede provocar importantes lesiones o dañar el producto. Estas lesiones o daños no están cubiertos por la garantía ni por AEG.

Obrigado por ter escolhido um aspirador RAPIDO® da AEG. O RAPIDO® é um mini aspirador portátil recarregável destinado a ser utilizado com detritos domésticos leves e secos. Para garantir os melhores resultados, utilize sempre acessórios e peças de substituição originais da AEG. Estes foram concebidos especificamente para o seu aspirador.

Precauções de segurança

Este aparelho pode ser utilizado por crianças com idade igual ou superior a oito anos e por pessoas com capacidades físicas, sensoriais ou mentais reduzidas ou com pouca experiência e conhecimentos, desde que as mesmas sejam supervisionadas ou instruídas relativamente à utilização do aparelho de forma segura e compreendam os perigos envolvidos. As crianças não devem brincar com o aparelho. A limpeza e a manutenção básica do aparelho não devem ser efectuadas por crianças sem supervisão.

As crianças deverão ser supervisionadas de modo a garantir que não brincam com o aparelho.

Este aspirador destina-se apenas a uso doméstico.

Certifique-se de que o aspirador é guardado num local seco.

Todas as acções de manutenção e reparação terão de ser efectuadas num centro de assistência Electrolux autorizado.

Antes de qualquer acção de limpeza ou manutenção do RAPIDO®, desligue o RAPIDO® do carregador.

Os materiais da embalagem, por exemplo, os sacos de plástico, não devem ficar ao alcance das crianças para se evitar o perigo de asfixia.

Cada aspirador foi concebido para uma tensão específica. Verifique se a tensão da sua rede eléctrica é igual à indicada na placa de características do transformador de carregamento.

Só utilize o transformador de carregamento original concebido para o RAPIDO®.


Esta garantia não cobre a redução do tempo de funcionamento com a bateria devido a desgaste ou uso da bateria, uma vez que a duração da bateria depende da frequência e do tipo de utilização.

Nunca utilize o aspirador:


- Perto de gases inflamáveis, etc.
- Quando o produto apresentar sinais de danos visíveis.
- Em objectos aguçados
- Sobre brasas de carvão quentes ou frias, pontas de cigarro acesas, etc.
- Sobre pó fino, por exemplo, gesso, cimento, farinha ou cinzas quentes ou frias.
- Não deixe o aspirador exposto à luz solar directa.
- Evite expor o aspirador a calor forte.
- As células da bateria não podem ser desmontadas, sujeitas a curto-circuito ou colocadas numa superfície de metal.
- Nunca utilize o aspirador sem os filtros instalados.

A utilização do aspirador nas condições indicadas acima pode causar ferimentos graves ou danificar o produto. Estes ferimentos ou danos não são cobertos pela garantia nem pela AEG.



El símbolo  en el producto o en su embalaje indica que este producto no se puede tratar como desperdicios normales del hogar. Este producto se debe entregar al punto de recolección de equipos eléctricos y electrónicos para reciclaje. Al asegurarse de que este producto se desecha correctamente, usted ayudará a evitar posibles consecuencias negativas para el ambiente y la salud pública, lo cual podría ocurrir si este producto no se manipula de forma adecuada. Para obtener información más detallada sobre el reciclaje de este producto, póngase en contacto con la administración de su ciudad, con su servicio de desechos del hogar o con la tienda donde compró el producto.



O símbolo  no produto ou na embalagem indica que este produto não pode ser tratado como lixo doméstico. Em vez disso, deve ser entregue ao centro de recolha selectiva para a reciclagem de equipamento eléctrico e electrónico. Ao garantir uma eliminação adequada deste produto, irá ajudar a evitar eventuais consequências negativas para o meio ambiente e para a saúde pública, que, de outra forma, poderiam ser provocadas por um tratamento incorrecto do produto. Para obter informações mais pormenorizadas sobre a reciclagem deste produto, contacte os serviços municipalizados locais, o centro de recolha selectiva da sua área de residência ou o estabelecimento onde adquiriu o produto.