

Always there to help you  
始终如一地为您提供帮助

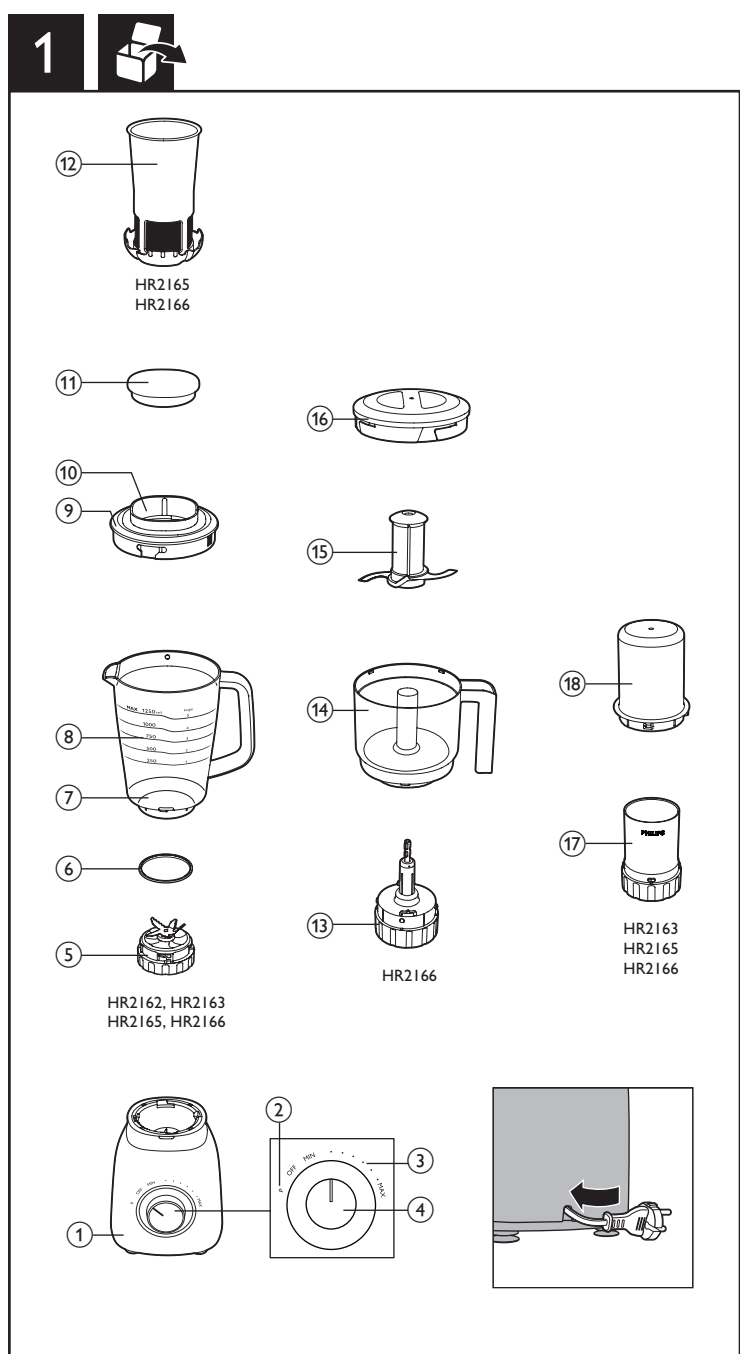
Register your product and get support at  
请登录以下网址并得到相应的帮助  
[www.philips.com/welcome](http://www.philips.com/welcome)



HR2162  
HR2163  
HR2165  
HR2166

EN	User manual	TH	คู่มือผู้ใช้
ES	Manual del usuario	VI	Hướng dẫn sử dụng
FR	Mode d'emploi	ZH-S	用户手册
IN	Buku Petunjuk Pengguna	ZH-T	使用手册
KO	사용 설명서		دليل للمستخدم
MS-MY	Manual pengguna		راهنمای کاربر
PT	Manual do utilizador		

**PHILIPS**



**English**

- Motor unit with control knob
- Pulse setting
- Speed settings
- Control knob
- Plastic blender blade unit (HR2162/HR2163/HR2165/HR2166 only)
- Plastic blender blade unit
- Sealing ring
- Plastic blender jar
- Level indication
- Lid of plastic blender jar
- Opening in lid
- Small covering lid
- Filter (HR2165/HR2166 only)
- Chopper (HR2166 only)
- Coupling unit
- Chopper bowl
- Chopper blade unit
- Chopper lid
- Mill (HR2163/HR2165/HR2166 only)
- Mill mill with blade unit
- Mill cover

**Español**

- Unidad motora con rueda de control
- Posición Pulse
- Selector de velocidad
- Rueda de control
- Batidora de plástico (solo en modelos HR2162/HR2163/HR2165/HR2166)
- Unidad de cuchillas de la batidora de plástico
- Junta
- Jarra de plástico de la batidora
- Indicación de nivel
- Tapa de la jarra de plástico de la batidora
- Abertura de la tapa
- Tapa pequeña
- Filtro (solo en modelos HR2165/HR2166)
- Picadora (solo en el modelo HR2166)
- Unidad de acoplamiento
- Recipiente de la picadora
- Unidad de cuchillas de la picadora
- Tapa de la picadora
- Molinillo (solo en modelos HR2163/HR2165/HR2166)
- Molinillo de metal con unidad de cuchillas
- Cubierta del molinillo

**Français**

- Bloc moteur avec bouton de commande
- Position Pulse
- Réglages de vitesse
- Bouton de commande
- Blender en plastique (HR2162/HR2163/HR2165/HR2166 uniquement)
- Ensemble lames du blender en plastique
- Bague d'étanchéité
- Blender en plastique
- Indication du niveau
- Couvercle du blender en plastique
- Ouverture à couvercle
- Petit couvercle
- Filtre (HR2165/HR2166 uniquement)
- Hachoir (HR2166 uniquement)
- Unité d'assemblage
- Bol du hachoir
- Ensemble lames du hachoir
- Couvercle du hachoir
- Moulin (HR2163/HR2165/HR2166 uniquement)
- Moulin métallique avec ensemble lames
- Couvercle du moulin

- Boil mélangeur en plastique (HR2162/HR2163/HR2165/HR2166 uniquement)
- Ensemble lames du boiler mélangeur en plastique
- Bague d'étanchéité
- Blender en plastique
- Indication du niveau
- Couvercle du blender en plastique
- Ouverture à couvercle
- Petit couvercle
- Filtre (HR2165/HR2166 uniquement)
- Hachoir (HR2166 uniquement)
- Unité d'assemblage
- Bol du hachoir
- Ensemble lames du hachoir
- Couvercle du hachoir
- Moulin (HR2163/HR2165/HR2166 uniquement)
- Moulin métallique avec ensemble lames
- Couvercle du moulin

**Indonesia**

- Unit motor unit dengan kenop kontrol
- Setelan pulsa
- Setelan kecepatan
- Kenop kontrol
- Blender plastik (HR2162/HR2163/HR2165/HR2166 saja)
- Unit pisau blender plastik
- Gelang penyegel
- Tabung blender plastik
- Indikator ukuran
- Tutup tabung blender plastik
- Lubang pada tutup
- Tutup penutup kecil
- Fiter (HR2165/HR2166 saja)
- Perajang (HR2166 saja)
- Unit sambungan
- Mangkuk perajang
- Unit pisau perajang
- Tutup pencacah
- Gilingan (HR2163/HR2165/HR2166 saja)
- Gilingan logam dengan unit pisau
- Penutup gilingan

**한국어**

- 속도 조절기가 있는 본체
- 순간작동 설정
- 속도 설정
- 속도 조절기
- 플라스틱 블렌더 (HR2162/HR2163/HR2165/HR2166 모델만 해당)
- 플라스틱 블렌더 칼날
- 봉합 링
- 플라스틱 블렌더 용기
- 용량 표시
- 플라스틱 블렌더 용기 뚜껑
- 뚜껑 구멍
- 소형 뚜껑 덮개

- 필터 (HR2165/HR2166 모델만 해당)
- 다지기 (HR2166 모델만 해당)
- 결합부
- 다지기 용기
- 다지기 칼날부
- 다지기 뚜껑
- 분쇄기 (HR2163/HR2165/HR2166 모델만 해당)
- 칼날부를 장착한 메달 분쇄기
- 분쇄기 덮개

**Bahasa Melayu**

- Unit motor dengan tombol kawalan
- Setting denyutan
- Setting kelajuan
- Tombol kawalan
- Pengisar plastik (HR2162/HR2163/HR2165/HR2166 sahaja)
- Unit pisau pengisar plastik
- Gegelang kedap
- Balang pengisar plastik
- Penunjuk paras
- Tudung balang pengisar plastik
- Lubang pada tudung
- Tudung penutup kecil
- Penapis (HR2165/HR2166 sahaja)
- Pencincang (HR2166 sahaja)
- Unit gandingan
- Mangkuk pencincang
- Unit pisau pencincang
- Tudung pencincang
- Pengisar kering (HR2163/HR2165/HR2166 sahaja)
- Pengisar logam dengan unit bilah
- Tudung pengisar kering

**Português**

- Motor com botão de controle
- Função "Pulse"
- Níveis de velocidade
- Botão de controle
- Liquidificadora em plástico (apenas HR2162/HR2163/HR2165/HR2166)
- Lâminas da liquidificadora em plástico
- Anel vedante
- Copo misturador plástico
- Indicação de nível
- Tampa do copo misturador plástico
- Abertura na tampa
- Tampa pequena
- Filtro (apenas HR2165/HR2166)
- Picadora (apenas HR2166)
- Encaixe
- Taça para picar
- Lâminas picadoras
- Tampa da picadora
- Moinho (apenas HR2163/HR2165/HR2166)
- Moinho em metal com lâminas

- Tampa do moinho
- ภาษาไทย
- หน่วยมอเตอร์กับปุ่มควบคุมการทำงาน
- ปุ่ม Pulse
- การตั้งค่าความเร็ว
- ปุ่มควบคุม
- โถปั่นพลาสติก (เฉพาะรุ่น HR2162/HR2163/HR2165/HR2166)
- ชุดใบปั่นโถปั่นพลาสติก
- ยางซีลกันรั่ว
- โถปั่นพลาสติก
- ชั้นบดผลไม้
- ฝาปิดโถปั่นพลาสติก
- ฝาปิดโถปั่นพลาสติก
- ฝาปิดโถปั่นพลาสติก
- ฝาปิดโถปั่นพลาสติก
- ฝาปิดโถปั่นพลาสติก
- ฝาปิดโถปั่นพลาสติก
- ฝาปิดโถปั่นพลาสติก
- ฝาปิดโถปั่นพลาสติก
- ฝาปิดโถปั่นพลาสติก
- ฝาปิดโถปั่นพลาสติก
- ฝาปิดโถปั่นพลาสติก

**Tiếng Việt**

- Bộ phận motor có nút điều chỉnh
- Cài đặt nhô
- Cài đặt tốc độ
- Núm điều chỉnh
- Máy xay bằng nhựa (chỉ có ở kiểu HR2162/HR2163/HR2165/HR2166)
- Bộ phận cắt của máy xay nhựa
- Vòng đệm
- Bình máy xay bằng nhựa
- Chỉ báo mức
- Nắp của bình máy xay bằng nhựa
- Lỗ trên nắp
- Nắp đậy nhỏ
- Bộ lọc (chỉ có ở kiểu HR2165/HR2166)
- Cối xay thịt
- Bộ lưỡi cắt của máy xay
- Nắp máy xay
- Cối nghiền (chỉ có ở kiểu HR2163/HR2165/HR2166)
- Cối nghiền bằng kim loại có bộ lưỡi cắt
- Nắp cối nghiền

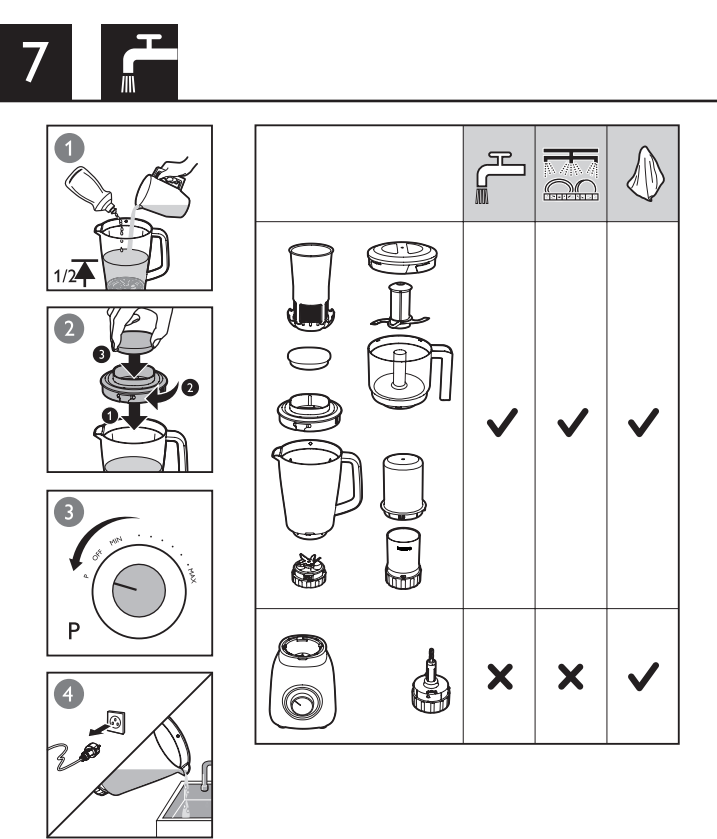
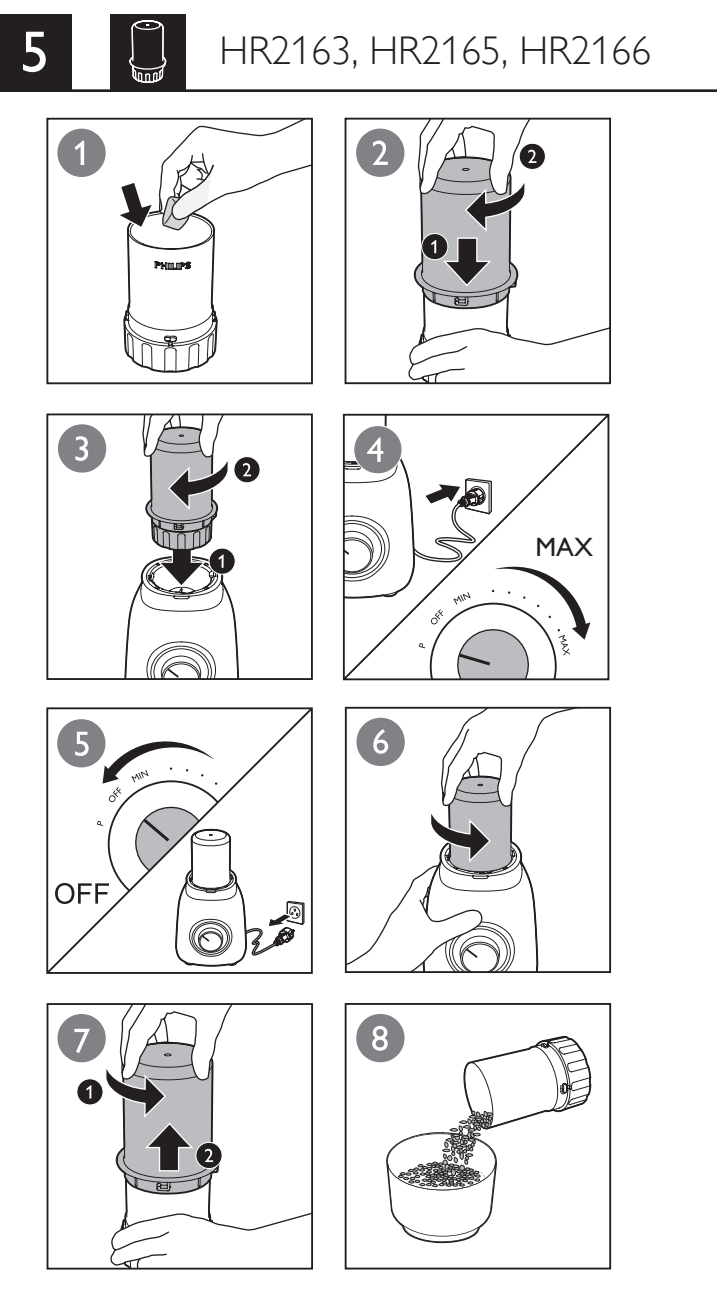
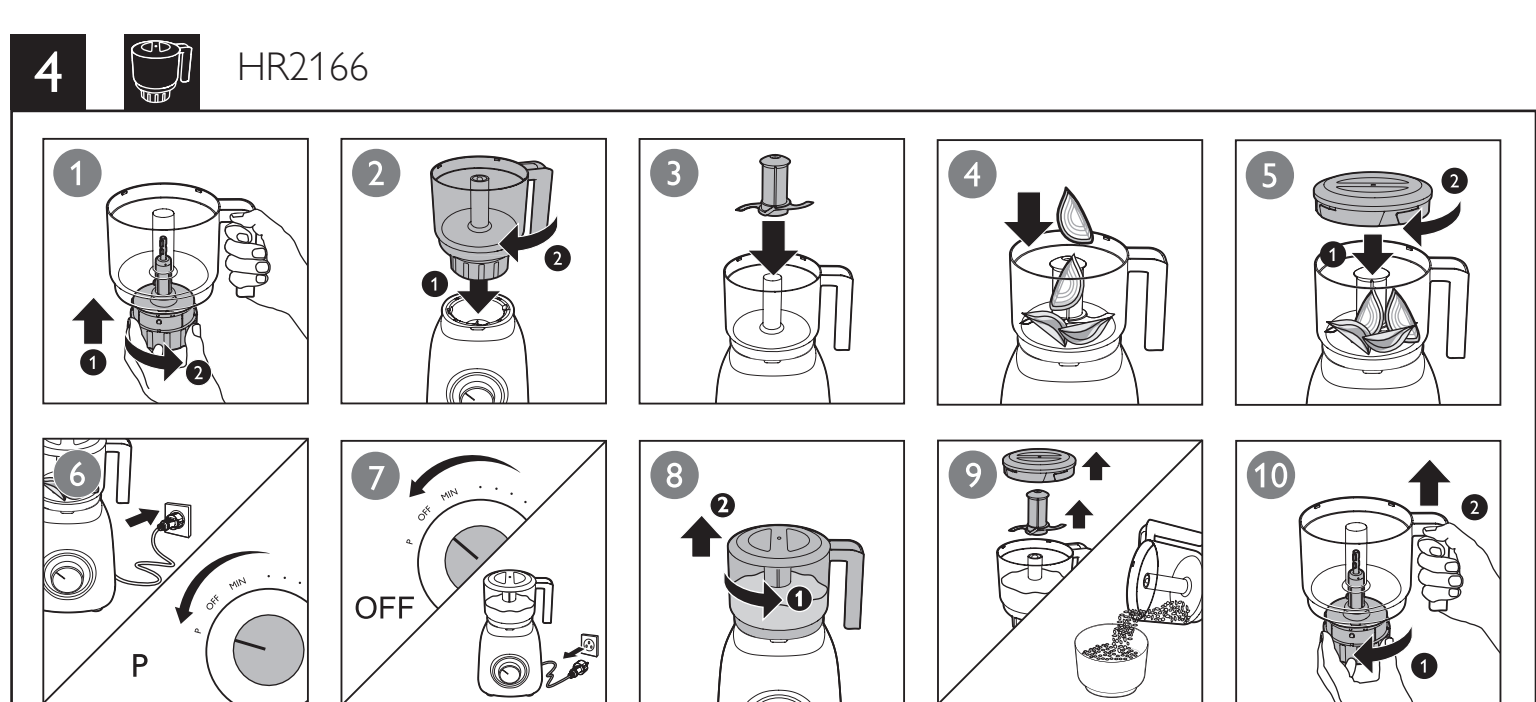
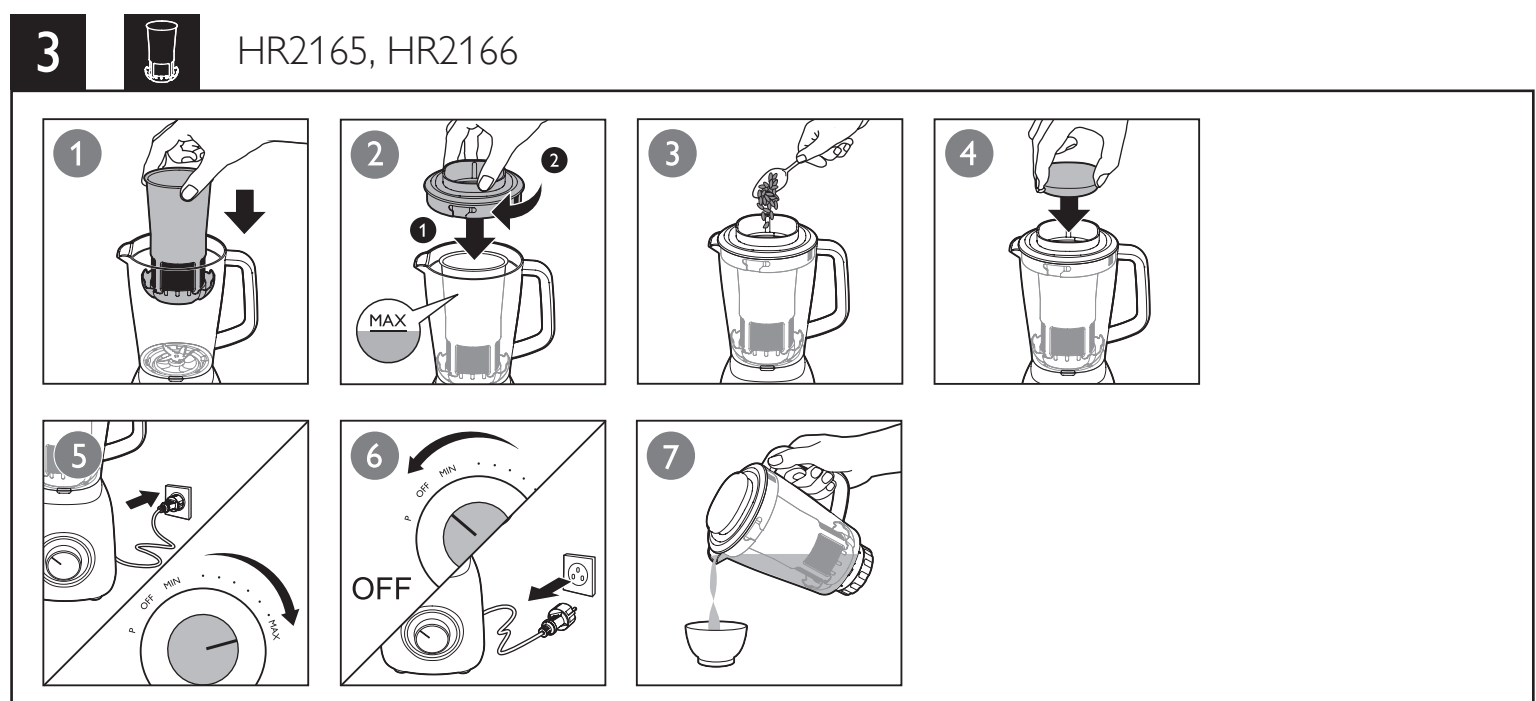
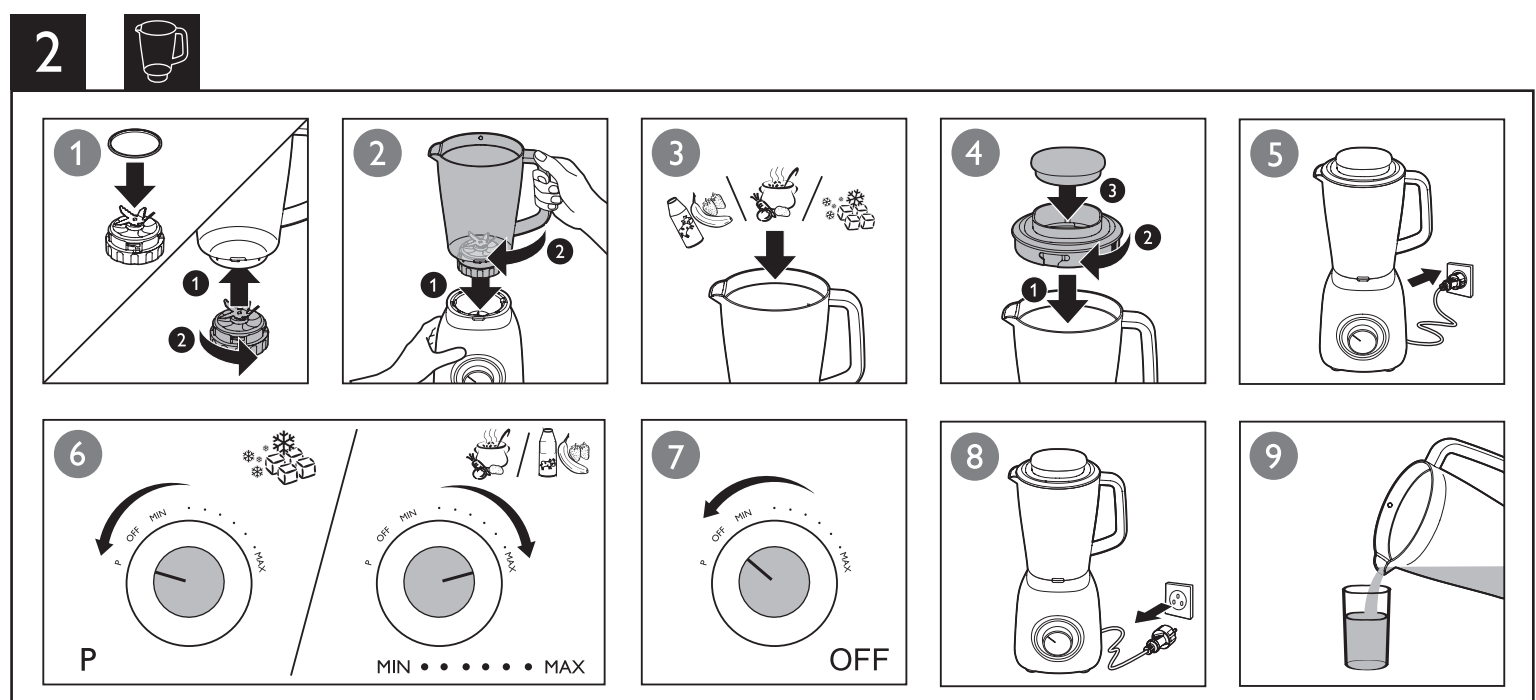
**简体中文**

- 带控制旋钮的马达装置
- 脉冲设置
- 可调速装置
- 控制钮

Specifications are subject to change without notice  
技术规格如有变更，恕不另行通知  
© 2014 Koninklijke Philips N.V.  
All rights reserved.  
保留所有权利



4240 002 01021



		Kg (MAX)		
		1500 ml	MAX	60 - 90 sec.
		1500 ml	MAX	60 - 90 sec.
		1000 ml	MAX	60 - 120 sec.
		1000 ml	MAX	25 sec.
		1500 ml	MAX	30 - 60 sec.
	6 x		P	10 x P - 12 x P
		300 g	P	8 x P - 10 x P
		300 g	MAX	10 sec.
		200 g	MAX	30 sec.
		200 g	MAX	30 sec.
		150 g	MAX	45 sec.
		80 g	MAX	30 sec.
		70 g	MAX	30 sec.
		70 g	MAX	30 sec.
		100 g	MAX	20 sec.
		20-40 g	MAX	10 sec.
		225g + 625ml	MAX	60 sec.
		150g + 625ml	MAX	60 sec.

	Sesame
EN	Sesame
IN	Wijen
KO	참깨
MS-MY	Bijan
TH	เมล็ดงา
VI	Mè
ZH-CN	芝麻
ZH-TW	芝麻

- 塑料搅拌杯 (仅限于 HR2162/HR2163/HR2165/HR2166)
- 塑料搅拌杯刀片组件
- 密封圈
- 塑料搅拌杯
- 水位标记
- 塑料搅拌杯盖
- 搅拌杯上盖设加料口
- 小滤网盖
- 过滤网 (仅限于 HR2165/HR2166)
- 切碎器 (仅限于 HR2166)
- 耦合装置
- 切碎器加工杯
- 切碎器刀片组件
- 切碎器盖
- 研磨器 (仅限于 HR2163/HR2165/HR2166)
- 带刀片组件的金属研磨器
- 研磨器盖

- 切碎器 (仅限于 HR2166)
- 耦合装置
- 切碎器加工杯
- 切碎器刀片组件
- 切碎器盖

- 研磨器 (仅限于 HR2163/HR2165/HR2166)
- 带刀片组件的金属研磨器
- 研磨器盖

**繁體中文**

- 馬達座 (附控制鈕)
- 瞬間開關
- 速度設定
- 控制旋鈕
- 塑膠果汁刀組
- 密封環
- 塑膠果汁壺
- 刻度標示
- 塑膠果汁壺蓋
- 蓋子開口
- 小濾孔蓋
- 濾網 (僅限 HR2165/HR2166)
- 切碎機 (僅限 HR2166)
- 組合座
- 切碎機攪拌槽
- 切碎機刀組
- 切碎機蓋
- 研磨機 (僅限 HR2163/HR2165/HR2166)
- 配備刀組的金屬研磨機
- 研磨機蓋

問題	回答
产品不能工作	本产品配有过热保护装置。如果产品过热，过热保护装置便会自动切断其电源。按下产品的电源插头，让产品冷却 30 分钟。然后将电源插头重新插回插座并按相应按钮确定产品是否还在工作。
我能用洗碗机清洗所有可拆卸部件吗？	可以，马达装置以及切碎器的耦合装置（仅限于特定型号）除外。
搅拌杯中可否灌入沸腾的热液体？	不能，须待热液体冷却至 80°C/175°F，以避免损坏搅拌杯。
在加工期间，马达为什么会发出异味？	在最初的几次使用中，新产品会散发出异味或者冒烟，都是很常见的。使用几次之后就不会出现这种现象了。产品使用时间过长也会散发出异味或冒烟。此时必须将控制钮设定为 0，让产品冷却 60 分钟。

**8 ?**

**常见问题**

如果产品不能工作或无法正常工作，请先检查下面的列表或访问飞利浦网站 [www.philips.com/welcome](http://www.philips.com/welcome)。如果该列表中或网站上未提及您遇到的问题，则产品可能存在瑕疵。在此情况下，建议您将产品送往经销商处或经授权的飞利浦服务中心。



