

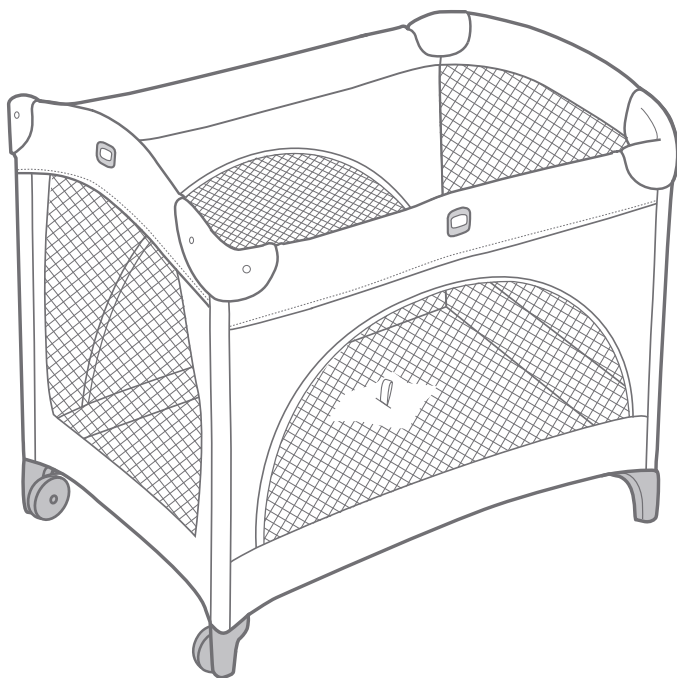
Joie™

birth to 15kg

kubbie™

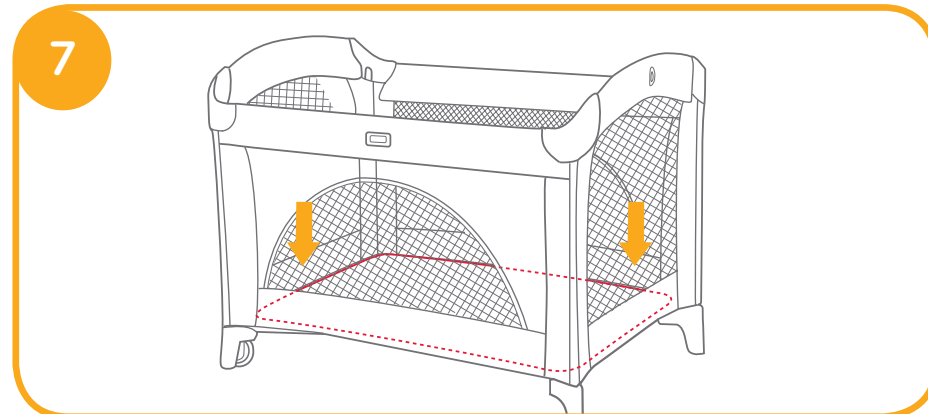
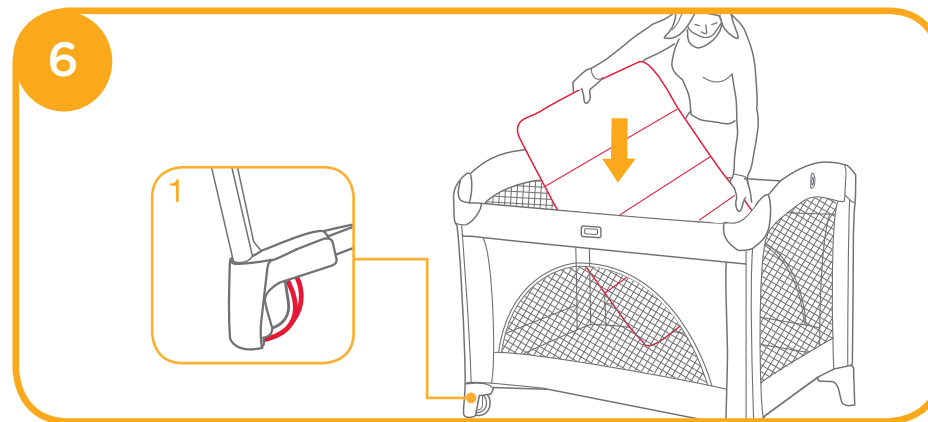
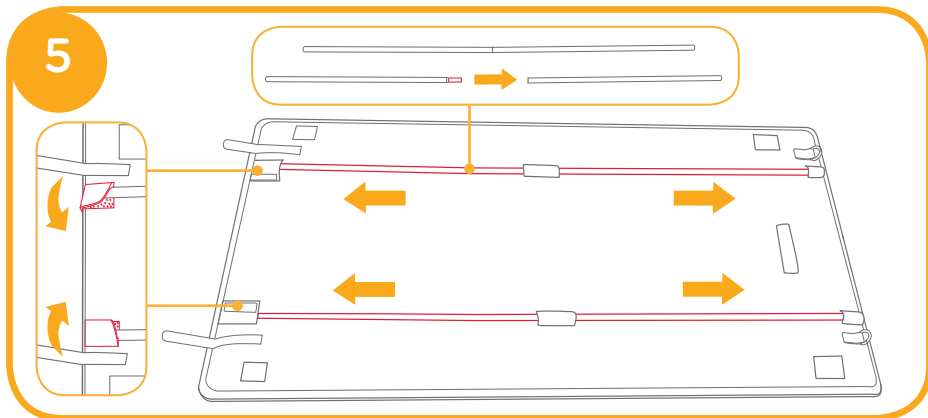
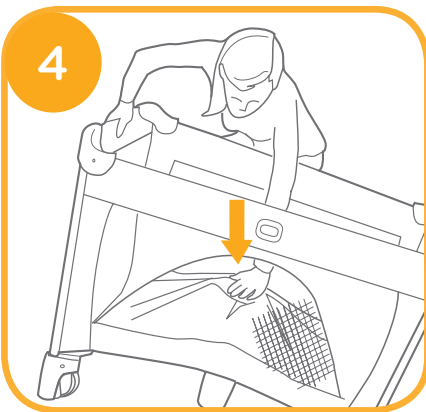
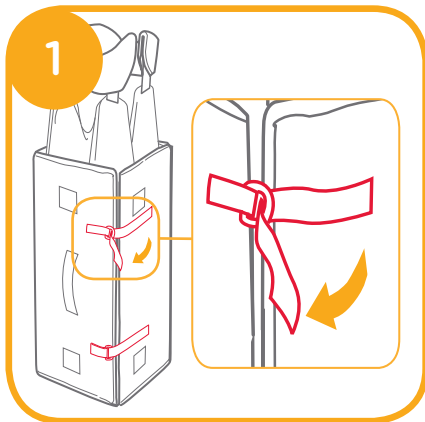
Travel Cot

- GB Instruction Manual
- FR Manuel d'utilisateur
- DE Bedienungsanleitung
- ES Manual de instrucciones
- PT Manual de Instruções
- NL Handleiding
- TR Kullanma kilavuzu
- RU Руководство по эксплуатации
- AR دليل التعليمات

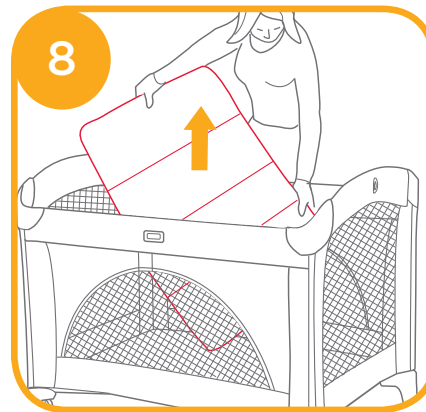


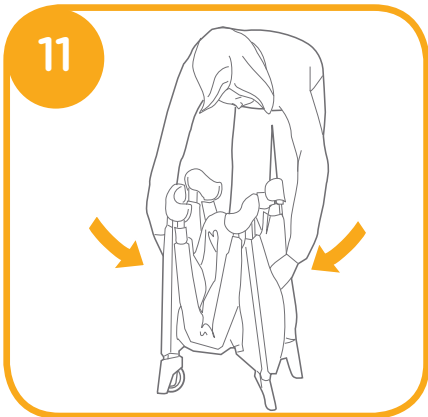
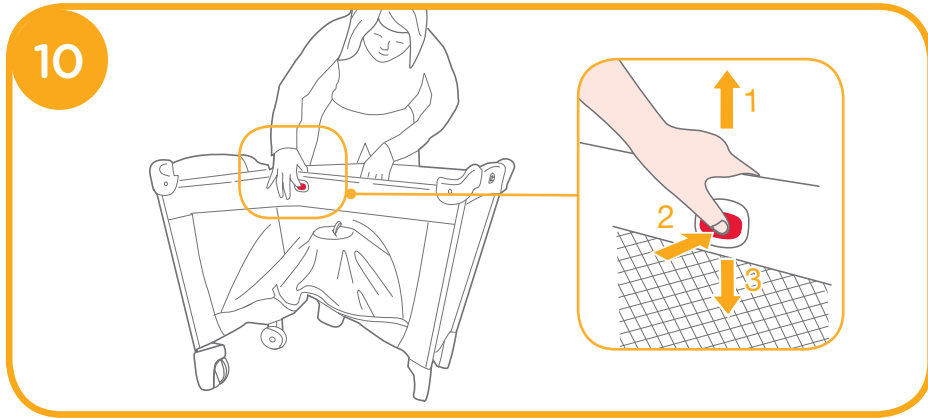
IMPORTANT, RETAIN FOR FUTURE REFERENCE: READ CAREFULLY

Travel Cot Assembly

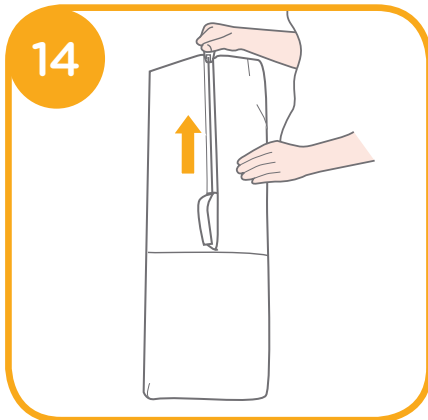
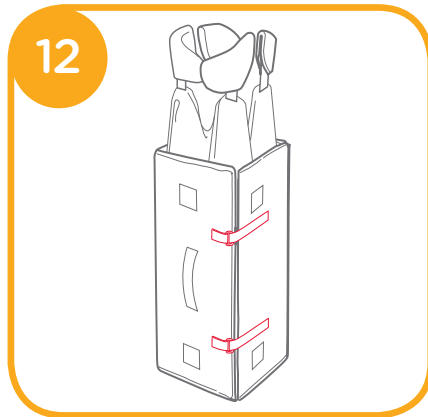
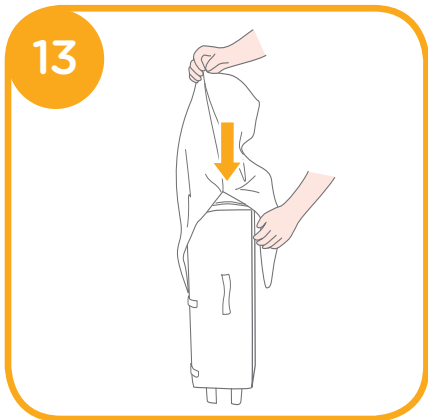


Fold Travel Cot





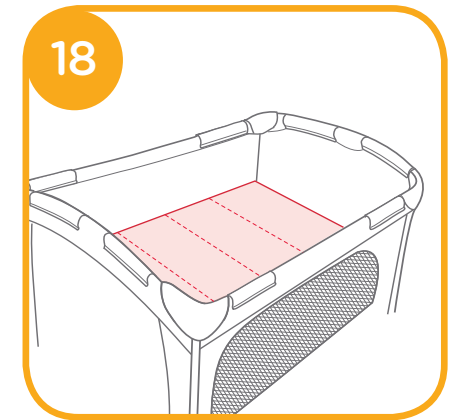
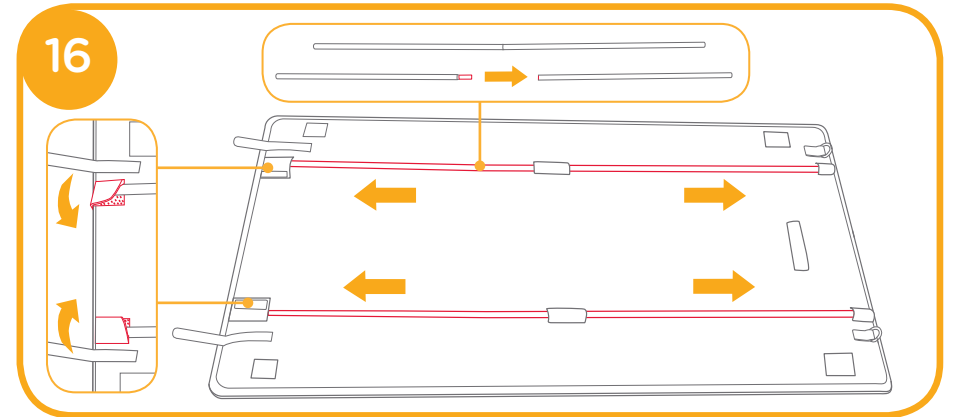
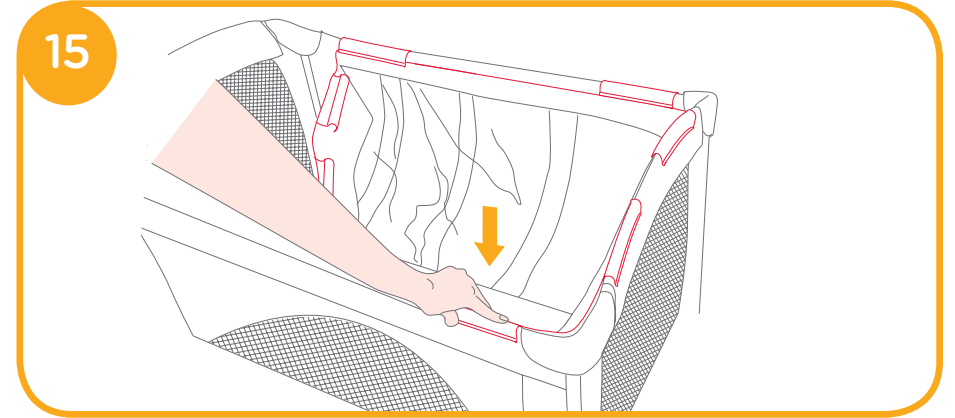
Cover Travel Cot



Accessories (May not be included)

Accessories may be sold separately or may not be available depending on region.

Bassinet Assembly



GB Welcome to Joie™

Congratulations on becoming part of the Joie family! We are so excited to be part of your life with your little one. While using the Joie Kubbie™, your baby is enjoying a high quality, fully certified travel cot, approved to European safety standards EN716-1/2:2017. This product is suitable for use with children weighing under 15kg (approximately 0-4 years). Please carefully read this manual and follow each step to ensure a comfortable sleeping and best protection for your child.

Please keep the Instruction Manual handy for future reference.

Visit us at Joiebaby.com to download manuals and see more exciting Joie products.

For warranty information, please visit our website at joiebaby.com

! IMPORTANT RETAIN FOR FUTURE REFERENCE: READ CAREFULLY.

Contents

Figures	1-4
Warning	7-8
Travel Cot Assembly	8
Fold Travel Cot	8
Cover Travel Cot	9
Accessories	9
Care and Maintenance	10

Emergency

In case of emergency or accident, it is most important to have your child taken care of with first aid and medical treatment immediately.

Product Information

Read all the instructions in this manual before using this product. If you have any further questions, please consult the retailer. Some features may vary depending on model.

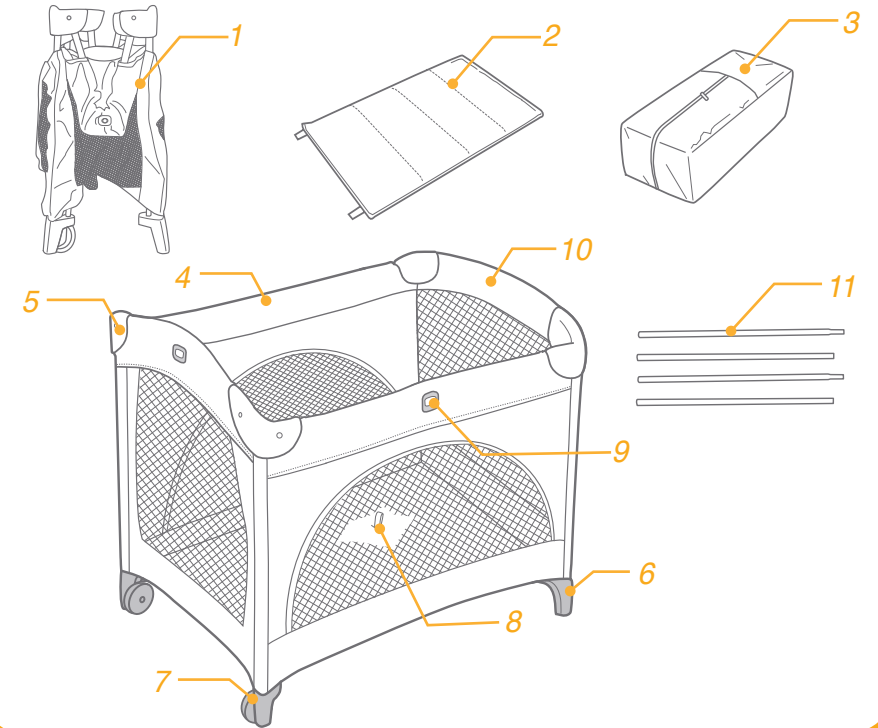
Product	Kubbie
Suitable for	Birth to 15kg (approximately 0-48 months)
Materials	Plastics, metal, fabrics
Patent No.	Patents pending
Made in	China
Brand Name	Joie
Website	www.joiebaby.com
Manufacturer	Allison Baby UK Ltd.

Parts List

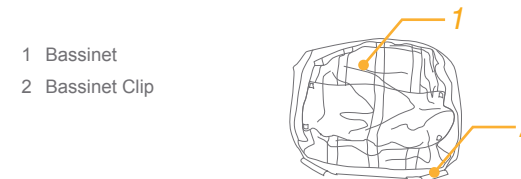
Make sure all parts are available before assembly. Accessories may be sold separately or may not be available depending on region. If any part is missing, please contact local retailer.

No tools are required for assembly.

- | | | |
|--------------|-------------------|--------------------|
| 1 Travel Cot | 5 Corner | 9 Latch Button |
| 2 Mattress | 6 Foot | 10 Short Rail |
| 3 Carry Bag | 7 Wheel | 11 Connecting Tube |
| 4 Long Rail | 8 Folding Webbing | |



Accessories (May not be included)



Accessories may be sold separately or may not be available depending on region.

WARNING

- ! Adult assembly required.
- ! Please save instruction manual for future reference.
- ! Read all the instructions in this manual before using product.
- ! Discontinue using travel cot when child reaches 15kg (approximately 86cm in height) or is able to climb out.
- ! Discontinue using bassinet when child can sit, kneel or roll over or pull itself up.
- ! The lowest position of the mattress is the safest and the base shall always be used in that position as soon as the baby is old enough to sit up.
- ! Failure to follow these warnings and instructions could result in danger.
- ! Warning: Do not use the cot if any part is broken, torn or missing and use only spare parts approved by the manufacturer.
- ! NEVER leave your child unattended. Always keep your child in view.
- ! Use the travel cot with only one child at a time.
- ! Do not use more than one mattress in the travel cot.
- ! Once the bassinet is installed, DO NOT place child under the bassinet.
- ! DO NOT leave anything in the travel cot or place the travel cot close to another product, which could provide a foothold or present a danger of suffocation or strangulation, e.g. strings, blind curtain cords etc.
- ! Always use travel cot on a flat, level floor.
- ! Be aware of the risk of open fire and other sources of strong heat such as electric bar fires, gas fires, etc in the near vicinity of the travel cot.
- ! To avoid strangulation, DO NOT place items with a string around your child's neck, suspend strings from this product, or attach strings to toys.
- ! All assembly fittings should always be tightened properly and that fittings should be checked regularly and retightened as necessary.
- ! Regularly inspect the product for damaged hardware, loose joints, missing parts or sharp edges.
- ! DO NOT move the travel cot with your child in it.
- ! Make sure the product has been folded or unfolded completely before letting your child approach the travel cot.
- ! You must attend to your child while it is in the bassinet. Do not place the bassinet in a dangerous place.
- ! Do not replace Joie mattress with other mattress or soft pad.
- ! Should the padded rim be split or bitten through to expose the padding, do not use the travel cot.
- ! The cot is ready for use only when the locking mechanisms are engaged and to check carefully that they are fully engaged before using the folding cot.
- ! Always keep accessories out of child's reach. Remove the accessories when child is able to pull itself up in the travel cot.
- ! DO NOT use the bassinet as a napper before assembling with mattress.
- ! DO NOT store the bassinet in the travel cot while not in use.
- ! You must follow the instructions in this manual when using the travel cot and the bassinet.
- ! To avoid suffocation, remove plastic bag and packaging materials before using this product. The plastic bag and packaging materials should then be kept away from babies and children.
- ! Do not install or hang the playard to fixed or unfixated frame.

- ! Always make sure to close the opening by the zipper before placing the child into the travel cot.
- ! WARNING: Only use the mattress sold with this cot, do not add a second mattress on this one, suffocation hazards.

Travel Cot Assembly

see images 1 - 7

Please read all the instructions in this manual before setting up and using this product.

1. Undo the two hook and loop fasteners. 1
2. Pull the short rails up until both become rigid. If not rigid, pull up again until they are rigid. 2
 - ! If short rails do not latch, raise the center of floor halfway up, and then pull up again to latch the rails.
3. Latch the long rails. 3
4. Push the center of floor down. 4
 - ! Be sure all rails have locked before lowering center.
5. Assemble the connecting tubes. Stick the hook and loop fasteners. 5
6. Install mattress. 6
 - ! Install mattress, soft side up.
 - ! Use wheels, see images 6 - 1

Fold Travel Cot

see images 8 - 12

1. Remove the mattress. 8
2. Pull the folding webbing upward. 9
 - ! Do not unlock rails yet. Center of floor must be halfway up before rails will unlock.
3. Unlock all four rails by following these steps.
 - 1) Slightly lift the center of the rails. 10
 - 2) Squeeze the latch button on the rail to release the two tubes. 10
 - ! Do not force fold.
 - ! Both tubes must be released for the rail to fold, if rail does not fold completely, please lift the center of floor higher, and then try again from step 3.
4. Fold the unit, but do not force. 11
 - ! If unit will not fold, look for a partially latched rail. Squeeze the latch button to release the rail.
5. Wrap the travel cot with the mattress. Guide the hook and loop fasteners through the rings and attach them. 12

Cover Travel Cot

see images 13 - 14

Cover the travel cot by following these steps.

1. Place the mattress, with handle facing the zipper on the carry bag.
2. Cover unit with carry bag 13, and then zip together. 14
3. Pull the handle out from carry bag. The carry bag and the travel cot will be lifted together.

Accessories (May not be included)

Bassinet Assembly

see images 15 - 18

Tip Before setting up bassinet, make sure all rails have become rigid.

The bassinet must be fully assembled and installed before using, including 8 bassinet clips and mattress.

1. Position the bassinet clips over and down into the edges of the travel cot. 15
 - ! Be sure all bassinet clips are secured in place by pushing down firmly on each bassinet clip until all are snapped into place.
2. Assemble the connecting tubes. Stick the hook and loop fasteners. 16
3. Place the mattress into the bassinet. 17
 - ! Place mattress, soft side up.

The installed bassinet is shown as 18

Care and Maintenance

1. The covering material is not removable.
2. Your travel cot can be spot cleaned with a sponge and soapy water.
3. Do not use undiluted neutral detergent, gasoline or other organic solvent to wash the travel cot. It may cause damage to the travel cot.
4. To wash carry bag, machine wash in lukewarm water and drip-dry. Do not use bleach.
5. At the beach or in the garden, clean sand and grit off your travel cot. Sand in the long rail locks may cause damage.
6. From time to time, check your travel cot for worn parts, torn material or stitching. Replace or repair the parts as needed.
7. If the travel cot is not in use for a long period of time, please put it in the shade where your child cannot access it.

FR Joie™ vous souhaite la bienvenue

Nous vous félicitons d'avoir rejoint la famille Joie ! Nous sommes très heureux de pouvoir faire partie de votre vie avec votre petit. Lorsque vous utilisez Joie Kubbie™, vous utilisez un lit de voyage de haute qualité, pleinement certifié et approuvé par les normes de sécurité européennes EN716-1/2:2017. Ce produit est adapté à une utilisation avec des enfants pesant moins de 15 kg (environ 0-4 ans). Veuillez lire attentivement ce manuel et suivre chaque étape pour garantir un sommeil confortable et la meilleure protection possible pour votre enfant.

Gardez ce manuel d'instruction dans un endroit pratique d'accès dans le cas où vous souhaiteriez vous y référer ultérieurement.

Visitez notre site Joiebaby.com pour télécharger les manuels et découvrir bien d'autres produits Joie passionnants.

Pour des informations sur la garantie, veuillez visiter notre site Web sur joiebaby.com

! IMPORTANT CONSERVER POUR RÉFÉRENCE FUTURE : LIRE ATTENTIVEMENT.

Sommaire

Illustrations	1-4
Avertissements	13-14
Assemblage du lit de voyage	14
Plier le lit de voyage	14
Couvrir le lit de voyage	15
Accessoires	15
Entretien et maintenance	16

Urgence

En cas d'urgence ou d'accident, il est très important que votre enfant soit immédiatement pris en charge par les premiers secours et des soins médicaux.

Informations sur le produit

Lisez toutes les instructions de ce manuel avant d'utiliser ce produit. Pour toutes questions supplémentaires veuillez consulter le revendeur. Certaines fonctionnalités peuvent ne pas être présentes sur certains modèles.

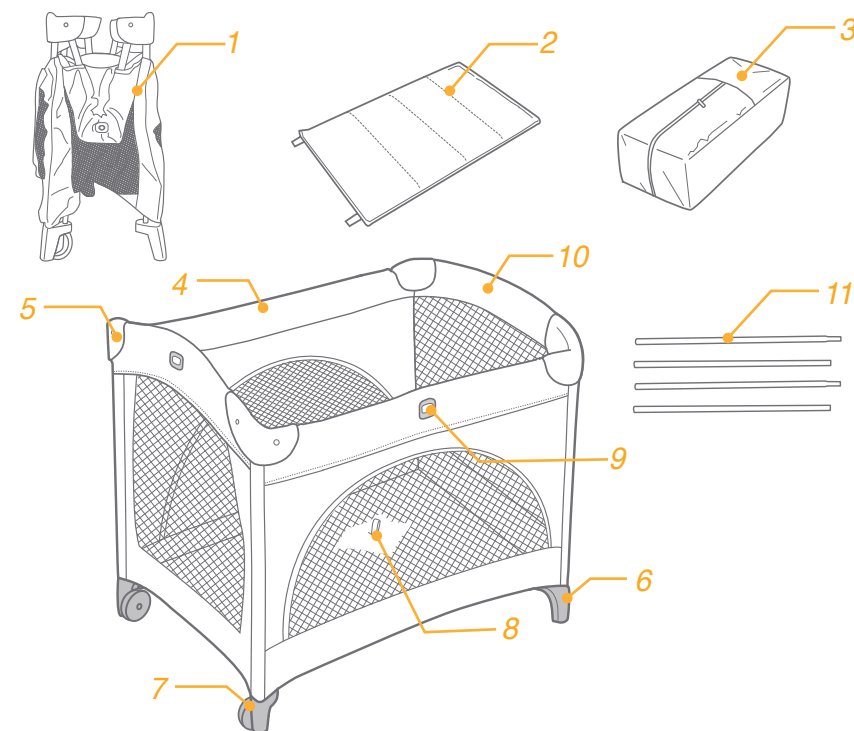
Produit	Kubbie
Convient	De la naissance à 15 kg (environ 0-48 mois)
Matériaux	Plastiques, métaux, tissus
No. brevet	Brevets en attente
Fabriqué en	Chine
Nom de marque	Joie
Site Web	www.joiebaby.com
Fabricant	Allison Baby UK Ltd.

Liste des pièces

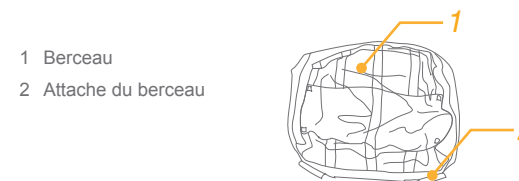
Assurez-vous que toutes les pièces sont présentes avant le montage. Les accessoires peuvent être vendus séparément ou ne pas être disponibles selon la région. Si une pièce est manquante, contactez votre revendeur local.

Le montage ne nécessite aucun outil.

- | | | |
|--------------------|--------------------|--------------------------|
| 1 Lit de voyage | 5 Bord | 9 Bouton de verrouillage |
| 2 Matelas | 6 Pied | 10 Rail court |
| 3 Sac de transport | 7 Roue | 11 Tube de raccordement |
| 4 Rail long | 8 Sangles pliables | |



Accessoires (peuvent ne pas être inclus)



Les accessoires peuvent être vendus séparément ou ne pas être disponibles selon la région.

AVERTISSEMENT

- ! L'assemblage du produit doit être effectué par un adulte.
- ! Veuillez conserver ce manuel d'instructions pour toute référence future.
- ! Veuillez lire toutes les instructions de ce manuel avant d'utiliser le produit.
- ! Arrêtez d'utiliser le lit de voyage lorsque l'enfant atteint 15 kg (taille d'environ 86 cm) ou est capable d'en sortir.
- ! Arrêtez d'utiliser le berceau lorsque l'enfant peut s'asseoir, s'agenouiller, se retourner ou se mettre debout.
- ! La position la plus basse du matelas est la plus sûre et la base doit toujours être utilisée dans cette position dès que le bébé est assez grand pour s'asseoir.
- ! Le non respect de ces avertissements et instructions peut entraîner des dangers.
- ! Avertissement : N'utilisez pas le lit si une pièce est cassée, déchirée ou manquante et utilisez uniquement des pièces de rechange approuvées par le fabricant.
- ! Ne laissez JAMAIS votre enfant sans surveillance. Gardez toujours votre enfant à portée de vue.
- ! Utilisez le lit de voyage avec un seul enfant à la fois.
- ! N'utilisez pas plus d'un matelas dans le lit de voyage.
- ! Une fois le berceau installé, NE placez PAS l'enfant sous le berceau.
- ! NE laissez RIEN dans le lit de voyage et NE placez PAS le lit de voyage à proximité d'un autre produit pouvant constituer un marchepied ou présenter un danger d'étouffement ou d'étranglement, tel que des ficelles, des cordons de stores ou de rideaux etc.
- ! Utilisez toujours le lit de voyage sur un sol plat et horizontal.
- ! Faites attention aux risques présentés par les feux ouverts et d'autres sources de chaleur intense, tels que les feux électriques, les feux de gaz, etc. à proximité immédiate du lit de voyage.
- ! Pour éviter tout étranglement, ne placez AUCUN objet avec une ficelle autour du cou de votre enfant, ne suspendez aucune ficelle à ce produit, et n'attachez aucune ficelle aux jouets.
- ! Toutes les pièces d'assemblage doivent toujours être serrées correctement et ces pièces doivent être vérifiées régulièrement et resserrées si nécessaire.
- ! Inspectez régulièrement le produit pour vérifier la présence de matériau endommagé, de joints desserrés, de pièces manquantes ou de coins pointus.
- ! NE déplacez PAS le lit de voyage avec votre enfant dedans.
- ! Vérifiez que le produit a été plié ou déplié complètement avant de laisser votre enfant approcher du lit de voyage.
- ! Vous devez vous occuper de votre enfant lorsqu'il est dans le berceau. Ne placez pas le berceau dans un lieu dangereux.
- ! Ne remplacez pas le matelas Joie par un autre matelas ou un coussin souple.
- ! Si le contour rembourré est fendu ou mordu jusqu'à exposer le rembourrage, n'utilisez pas le lit de voyage.
- ! Le berceau est prêt à être utilisé uniquement lorsque les mécanismes de verrouillage sont engagés et vérifiez attentivement qu'ils sont complètement engagés avant d'utiliser le lit pliant.
- ! Conservez toujours les accessoires hors de portée des enfants. Enlevez les accessoires lorsque l'enfant peut se mettre debout dans le lit de voyage.
- ! N'utilisez PAS le berceau en tant que dispositif de sieste avant de l'assembler avec le matelas.
- ! NE rangez PAS le berceau dans le lit de voyage lorsqu'il n'est pas utilisé.
- ! Vous devez suivre les instructions de ce manuel lors de l'utilisation du lit de voyage et du berceau.
- ! Pour éviter les risques de suffocation, enlevez le sac en plastique et les éléments d'emballage avant d'utiliser ce produit. Le sac en plastique et les matériaux d'emballage doivent être conservés hors de la portée des bébés et des enfants.

- ! N'installez pas et ne suspendez pas le parc au cadre fixé ou non fixé.
- ! Assurez-vous toujours de fermer l'ouverture avec la fermeture éclair avant de placer l'enfant dans le lit de voyage.
- ! AVERTISSEMENT : Utilisez uniquement le matelas vendu avec ce lit, n'ajoutez pas un deuxième matelas sur celui-ci, risques d'étouffement.

Montage du Lit de voyage

voir images 1 - 7

Veuillez lire toutes les instructions de ce manuel avant d'installer et d'utiliser ce produit.

1. Détachez les deux fermetures velcro. 1
2. Tirez sur les rails courts jusqu'à ce qu'ils deviennent rigides. S'ils ne sont pas rigides, tirez encore jusqu'à ce qu'ils le soient. 2
 - ! Si les rails courts ne se verrouillent pas, relevez le centre du plancher à mi-hauteur, puis soulevez à nouveau pour verrouiller les rails.
3. Verrouillez les longs rails. 3
4. Poussez le centre du fond vers le bas. 4
 - ! Vérifiez que les rails sont bien verrouillés avec d'abaisser le centre.
5. Assemblez les tubes de raccordement. Fixez les deux fermetures velcro. 5
6. Installez le matelas. 6
 - ! Installez le matelas avec le côté souple vers le haut.
 - ! Utilisez les roues, voir les images 6 - 1

Plier le Lit de voyage

voir images 8 - 12

1. Enlevez le matelas. 8
2. Tirez la sangle de pliage vers le haut. 9
 - ! Ne déverrouillez pas encore les rails. Le centre du fond doit être à mi-hauteur avant de déverrouiller les rails.
3. Déverrouillez les quatre rails en suivant ces étapes.
 - 1) Levez légèrement le centre des rails. 10
 - 2) Appuyez sur le bouton de verrouillage sur le rail pour libérer les deux tubes. 10
 - ! Ne forcez pas pour plier.
 - ! Les deux tubes doivent être libérés pour pouvoir plier le rail, si le rail ne se plie pas complètement, veuillez lever le centre du plancher plus haut, puis essayez à nouveau l'étape 3.
4. Pliez le produit, mais ne forcez pas. 11
 - ! Si l'unité ne se plie pas, cherchez un rail partiellement verrouillé. Appuyez sur le bouton de verrouillage pour relâcher le rail.
5. Enveloppez le lit de voyage avec le matelas. Guidez les fermetures velcro dans les anneaux puis fixez-les. 12

Couvrir le lit de voyage

voir images 13 - 14

Couvrez le lit de voyage en suivant ces étapes.

1. Placez le matelas avec la poignée orientée vers la fermeture éclair du sac de transport.
2. Couvrez le produit avec le sac de transport 13, puis assemblez-les avec la fermeture éclair 14.
3. Tirez la poignée hors du sac de transport. Le sac de transport et le lit de voyage seront soulevés ensemble.

Accessoires (peuvent ne pas être inclus)

Assemblage du Bassinet

voir images 15 - 18

Conseil

Avant de mettre en place le berceau, assurez-vous que tous les rails sont rigides.

Le berceau doit être complètement assemblé et installé avant utilisation, y compris les 8 clips du berceau et le matelas.

1. Positionnez les clips du berceau en haut et en bas dans les bords du lit de voyage. 15
 - ! Assurez-vous que tous les clips du berceau sont fixés solidement en place en poussant fermement sur chaque clip de bassinets jusqu'à ce qu'ils soient tous enclenchés en place.
2. Assemblez les tubes de raccordement. Fixez les deux fermetures velcro. 16
3. Placez le matelas dans le berceau. 17
 - ! Placez le matelas avec le côté souple vers le haut.

Le berceau installé est présenté 18

Entretien et maintenance

1. Le matériel de recouvrement n'est pas amovible.
2. Le lit de voyage peut être lavé avec une éponge et de l'eau savonneuse.
3. N'utilisez pas de détergents neutres non dilués, de l'essence ou d'autres solvants organiques pour laver le lit de voyage. Vous pourriez endommager le lit.
4. Pour laver le sac de transport, lavez à la machine à eau tiède et laissez sécher. N'utilisez pas d'eau de Javel.
5. Sur la plage et au jardin, retirez le sable et frottez le lit. Du sable dans les verrous de rail long peuvent causer des dégâts.
6. Vérifiez régulièrement la présence de parties usées, de matériaux déchirés ou décousus sur le lit. Remplacez ou réparez les pièces endommagées si nécessaire.
7. Si vous ne prévoyez pas d'utiliser le lit de voyage pendant une longue période, conservez-le à l'ombre, hors de portée des enfants.

DE Willkommen bei Joie™

Wir begrüßen Sie als ein weiteres Mitglied der Joie-Familie! Wir freuen uns, Sie und Ihr kleines Kind im Leben zu begleiten. Bei Verwendung des Joie Kubbie™ genießt Ihr Baby ein hochwertiges, vollständig zertifiziertes Reisebett, das von EU-Sicherheitsstandards EN 716-1/2:2017 zugelassen ist. Dieses Produkt eignet sich für den Einsatz mit Kindern mit einem Gewicht von weniger als 15 kg (circa 0 bis 4 Jahre). Bitte lesen Sie diese Anleitung aufmerksam und befolgen Sie die Schritte zur Sicherstellung eines komfortablen Schlafs und bestmöglichen Schutzes für Ihr Kind.

Bitte heben Sie diese Anleitung zur künftigen Bezugnahme auf.

Besuchen Sie uns unter Joiebaby.com, um Anleitungen herunterzuladen und weitere aufregende Joie-Produkte anzuschauen!

Garantieinformationen finden Sie auf unserer Webseite unter joiebaby.com

! WICHTIG ZUR KÜNFTIGEN BEZUGNAHME AUFBEWAHREN: SORGFÄLTIG LESEN.

Inhalt

Abbildungen	1-4
Warnung	19-20
Reisebett montieren	20
Reisebett zusammenklappen	20
Reisebett abdecken	21
Zubehör	21
Pflege und Wartung	22

Notfall

Bei einem Notfall oder Unfall muss Ihr Kind unverzüglich erste Hilfe bekommen und medizinisch versorgt werden.

Produktdaten

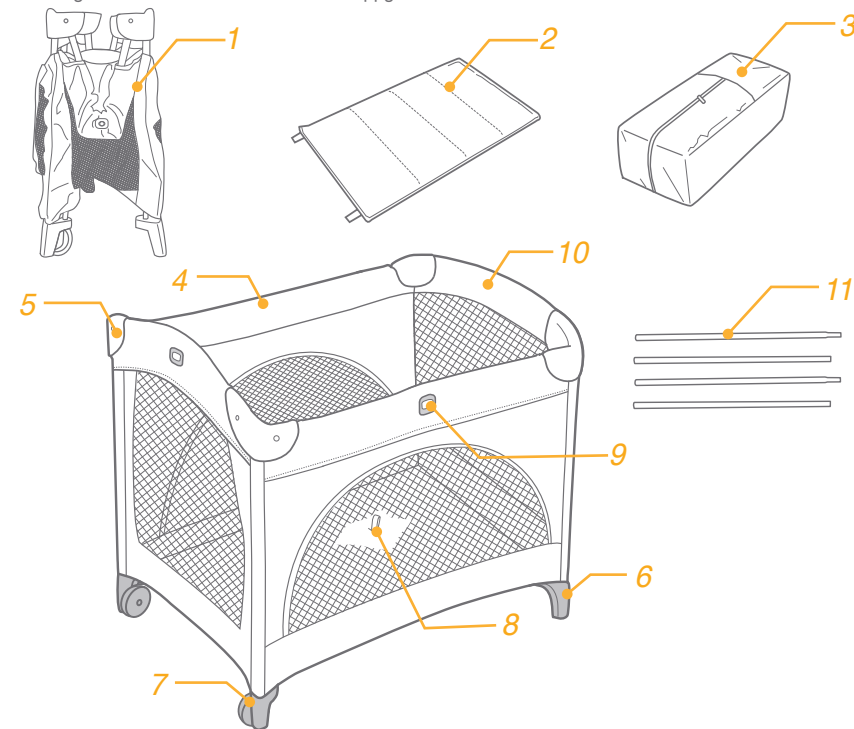
Lesen Sie alle Hinweise in dieser Anleitung, bevor Sie dieses Produkt einsetzen. Bei weiteren Fragen wenden Sie sich an Ihren Händler. Einige Bestandteile können je nach Modell variieren.

Produkt	Kubbie
Geeignet für	Geburt bis 15 kg (circa 0 bis 48 Monate)
Materialien	Kunststoff, Metall, Stoff
Patentnr.	Patente angemeldet
Hergestellt in	China
Markenname	Joie
Webseite	www.joiebaby.com
Hersteller	Allison Baby UK Ltd.

Teilleiste

Überprüfen Sie vor der Montage, ob alle Teile vorhanden sind. Zubehör wird möglicherweise separat verkauft oder ist je nach Region nicht verfügbar. Falls etwas fehlen sollte, wenden Sie sich an Ihren Händler vor Ort. Für die Montage werden keine Werkzeuge benötigt.

- | | | |
|-----------------|-------------|--------------------|
| 1 Reisebett | 5 Ecke | 9 Einrasttaste |
| 2 Matratze | 6 Fuß | 10 Kurze Schiene |
| 3 Tragetasche | 7 Rad | 11 Verbindungsrohr |
| 4 Lange Schiene | 8 Klappgurt | |



Zubehör (im Kauf eventuell nicht enthalten)

- | | |
|----------------------|--|
| 1 Stubenwagen | |
| 2 Stubenwagen-Klemme | |

Zubehör wird möglicherweise separat verkauft oder ist je nach Region nicht verfügbar.

WARNHINWEISE

- ! Das Produkt muss von einem Erwachsenen montiert werden.
- ! Bewahren Sie die Anleitung zum späteren Nachschlagen auf.
- ! Lesen Sie alle Hinweise in dieser Anleitung, bevor Sie das Produkt einsetzen.
- ! Stellen Sie die Nutzung des Reisebetts ein, sobald Ihr Kind ein Gewicht von etwa 15 kg erreicht (eine Körpergröße von circa 86 cm) oder herausklettern kann.
- ! Stellen Sie die Nutzung des Stubenwagens ein, sobald das Kind sitzen, knien, sich drehen oder nach oben drücken kann.
- ! Die niedrigste Position der Matratze ist die sicherste Position und der Boden sollte immer in dieser Position genutzt werden, sobald das Baby alt genug ist, zu sitzen.
- ! Die Nichtbeachtung dieser Warnhinweise und Anweisungen kann Gefahren bergen.
- ! Warnung: Verwenden Sie das Bett nicht, falls ein Teil beschädigt oder verschlissen ist bzw. fehlt. Verwenden Sie nur vom Hersteller zugelassene Ersatzteile.
- ! Lassen Sie Ihr Kind NIE unbeaufsichtigt. Haben Sie Ihr Kind stets im Blick.
- ! Legen Sie immer nur jeweils ein Kind in das Reisebett.
- ! Verwenden Sie nicht mehr als eine Matratze im Reisebett.
- ! Legen Sie das Kind NICHT unter den Stubenwagen, sobald der Stubenwagen installiert ist.
- ! Lassen Sie NICHTS im Reisebett, platzieren Sie das Reisebett nicht in der Nähe eines anderen Produktes, das Erstickungs- oder Strangulationsgefahr birgt, wie z. B. Fäden, Gardinenkordeln usw.
- ! Verwenden Sie das Reisebett immer auf einem flachen, ebenen Untergrund.
- ! Beachten Sie die Gefahr von offenem Feuer und anderen Hitzequellen wie eingeschalteten Elektro- und Gasherden etc. in der Nähe des Reisebetts.
- ! Platzieren Sie KEINE Gegenstände mit einem Band oder Faden um den Hals Ihres Kindes, hängen Sie KEINE Bänder oder Fäden an dieses Produkt und bringen Sie KEINE Bänder oder Fäden an Spielzeugen an, damit sich das Kind nicht strangulieren kann.
- ! Alle Montagematerialien sollten sicher festgezogen sein. Prüfen Sie die Befestigungen regelmäßig auf festen Sitz und ziehen Sie sie bei Bedarf erneut an.
- ! Untersuchen Sie das Produkt regelmäßig auf beschädigte Beschläge, lockere Verbindungen, fehlende Teile oder scharfe Kanten.
- ! Transportieren Sie das Reisebett NICHT, während sich Ihr Kind darin befindet.
- ! Achten Sie darauf, dass das Produkt vollständig zusammen- oder ausgeklappt ist, bevor Sie Ihrem Kind gestatten, sich dem Reisebett zu nähern.
- ! Sie müssen Ihr Kind beaufsichtigen, während es sich im Stubenwagen befindet. Platzieren Sie den Stubenwagen nicht an einem gefährlichen Ort.
- ! Ersetzen Sie die Joie-Matratze nicht durch eine andere Matratze oder weiche Unterlage.
- ! Verwenden Sie das Reisebett nicht länger, falls der gepolsterte Rand gerissen ist oder durchgebissen wurde und Polsterung freiliegt.
- ! Das Bett ist erst einsatzbereit, wenn die Verschlussmechanismen eingerastet sind. Prüfen Sie dies sorgfältig, bevor Sie das Bett zusammenklappen.
- ! Halten Sie Zubehör immer von Kindern fern. Entfernen Sie das Zubehör, sobald sich das Kind im Reisebett eigenständig nach oben drücken kann.
- ! Verwenden Sie den Stubenwagen NICHT für Nickerchen, ohne zuvor die Matratze zu installieren.
- ! Bewahren Sie den Stubenwagen bei Nichtverwendung NICHT im Reisebett auf.
- ! Befolgen Sie bei Verwendung von Reisebett und Stubenwagen die Anweisungen in dieser Anleitung.
- ! Entfernen Sie zur Vermeidung von Erstickungsgefahr den Kunststoffbeutel und sämtliche Verpackungsmaterialien vor dem ersten Einsatz. Halten Sie Kunststoffbeutel und Verpackungsmaterialien von Säuglingen und Kindern fern.

- ! Bringen Sie keine Fäden an festen oder losen Rahmen an.
- ! Achten Sie immer darauf, die Öffnung mit Hilfe des Reißverschlusses zu schließen, bevor Sie das Kind in das Reisebett legen.
- ! WARNUNG: Verwenden Sie nur die mit diesem Bett verkaufte Matratze. Verwenden Sie nicht zwei Matratzen; andernfalls besteht Erstickungsgefahr.

Reisebett montieren

siehe Abbildungen 1 - 7

Lesen Sie bitte alle Hinweise in dieser Anleitung, bevor Sie dieses Produkt aufstellen und verwenden.

1. Lösen Sie die beiden Klettverschlüsse. 1
2. Ziehen Sie die kurzen Schienen nach oben, bis sie stabil sind. Andernfalls ziehen Sie sie nochmals hoch, bis sie einrasten. 2
 - ! Falls kurze Schienen nicht einrasten, heben Sie die Bodenmitte zur Hälfte an, ziehen Sie die Schienen dann erneut zum Einrasten hoch.
3. Lassen Sie die langen Schienen einrasten. 3
4. Drücken Sie die Bodenmitte nach unten. 4
 - ! Achten Sie vor Absenken der Mitte darauf, dass alle Schienen verriegelt sind.
5. Montieren Sie die Anschlussrohre. Verbinden Sie die Klettverschlüsse. 5
6. Installieren Sie die Matratze. 6
 - ! Installieren Sie die Matratze mit der weichen Seite nach oben.
 - ! Verwenden Sie Räder, siehe Abbildungen 6 - 1

Reisebett zusammenklappen

siehe Abbildungen 8 - 12

1. Entfernen Sie die Matratze. 8
2. Ziehen Sie den Klappgurt nach oben. 9
 - ! Entriegeln Sie die Schienen noch nicht. Die Bodenmitte muss bis zur Hälfte angehoben sein, bevor sich die Schienen ausklinken.
3. Entriegeln Sie alle vier Schienen auf folgende Weise.
 - 1) Heben Sie die Mitte der Schienen leicht an. 10
 - 2) Drücken Sie die Einrasttaste an der Schiene zum Lösen der beiden Rohre. 10
 - ! Klappen Sie das Produkt nicht gewaltvoll zusammen oder auseinander.
 - ! Beide Rohre müssen gelöst werden, damit sich die Schiene klappen lässt. Falls sich die Schiene nicht vollständig zusammenklappt, heben Sie die Bodenmitte an und versuchen Sie es dann erneut ab Schritt 3.
4. Falten Sie das Produkt zusammen, üben Sie jedoch keine Gewalt aus. 11
 - ! Wenn sich das Produkt nicht zusammenklappt, suchen Sie nach einer teilweise eingerasteten Schiene. Drücken Sie die Einrasttaste zusammen, um die Schiene auszuklinken.
5. Legen Sie die Matratze in das Reisebett. Führen Sie den Klettverschluss durch die Ringe und bringen Sie diese an. 12

Reisebett abdecken

siehe Abbildungen 13 - 14

Decken Sie das Reisebett entsprechend den folgenden Schritten ab.

1. Platzieren Sie die Matratze so, dass der Griff zum Reißverschluss an der Tragetasche zeigt.
2. Decken Sie das Produkt mit der Tragetasche 13 ab, verbinden Sie die Teile dann über den Reißverschluss. 14
3. Ziehen Sie den Griff aus der Tragetasche. Tragetasche und Reisebett können gemeinsam angehoben werden.

Zubehör (im Kauf eventuell nicht enthalten) Stubenwagen montieren

siehe Abbildungen 15 - 18

Tipp Stellen Sie vor Einrichtung des Stubenwagens sicher, dass alle Gitter stabil sind.

Der Stubenwagen muss vor der Benutzung vollständig montiert und installiert sein, einschließlich 8 Stubenwagen-Klemmen und Matratze.

1. Positionieren Sie die oberen und unteren Stubenwagen-Klemmen in den Rändern des Reisebetts. 15
! Achten Sie darauf, dass die Stubenwagen-Klemmen sicher befestigt sind, indem Sie fest auf jede Stubenwagen-Klemme drücken, bis sie alle eingerastet sind.
2. Montieren Sie die Anschlussrohre. Verbinden Sie die Klettverschlüsse. 16
3. Platzieren Sie die Matratze im Stubenwagen. 17
! Platzieren Sie die Matratze mit der weichen Seite nach oben.

Den installierten Stubenwagen sehen Sie in 18

Pflege und Wartung

1. Das Abdeckmaterial kann nicht abgenommen werden.
2. Reinigen Sie Ihr Reisebett mit einem Schwamm und Seifenlauge.
3. Reinigen Sie das Reisebett nicht mit unverdünntem, neutralen Reinigungsmittel, Benzin oder einem anderen organischen Lösungsmittel. Das Reisebett kann dadurch beschädigt werden.
4. Sie können die Tragetasche bei lauwarmem Wasser in der Maschine waschen und zum Trocknen aufhängen. Verwenden Sie kein Bleichmittel.
5. Befreien Sie Ihr Reisebett nach Verwendung von Strand am Strand oder im Garten von Sand und Schmutz. Sand in den Verriegelungen der langen Schienen kann diese beschädigen.
6. Untersuchen Sie Ihr Reisebett gelegentlich auf abgenutzte Teile, verschlissene Materialien oder aufgerissene Nähte. Ersetzen oder reparieren Sie die Teile bei Bedarf.
7. Wird das Reisebett längere Zeit nicht verwendet, stellen Sie es bitte in einen Unterstand, wo Ihr Kind es nicht erreichen kann.

ES Bienvenido a Joie™

¡Enhorabuena por unirse a la familia Joie! Estamos encantados de formar parte de su vida con su pequeño. Cuando utilice la cuna Kubbie™ de Joie, su bebé disfrutará de una cuna de viaje de alta calidad, totalmente certificada y aprobada por las normas de seguridad europeas EN716-1/2:2017. Este producto es adecuado para niños con un peso inferior a 15 kg (de 0 a 4 años aproximadamente). Lea detenidamente este manual y siga cada paso para garantizar que su bebé duerma cómodamente y esté protegido de la mejor manera posible.

Tenga a mano este manual de instrucciones para futuras consultas.

Visítenos en Joiebaby.com para descargar manuales y conocer otros fantásticos productos de Joie.

Para obtener información sobre la garantía, visite nuestro sitio web en joiebaby.com.

! IMPORTANTE GUARDE ESTE MANUAL PARA FUTURAS CONSULTAS: LEA DETENIDAMENTE ESTAS INSTRUCCIONES.

Índice

Figuras	1-4
Advertencias	25-26
Montaje de la cuna de viaje	26
Plegar la cuna de viaje	26
Cuna de viaje con cubierta	27
Accesorios	27
Cuidados y mantenimiento	28

Emergencia

En caso de emergencia o accidente, es muy importante que su hijo reciba primeros auxilios y tratamiento médico de inmediato.

Información del producto

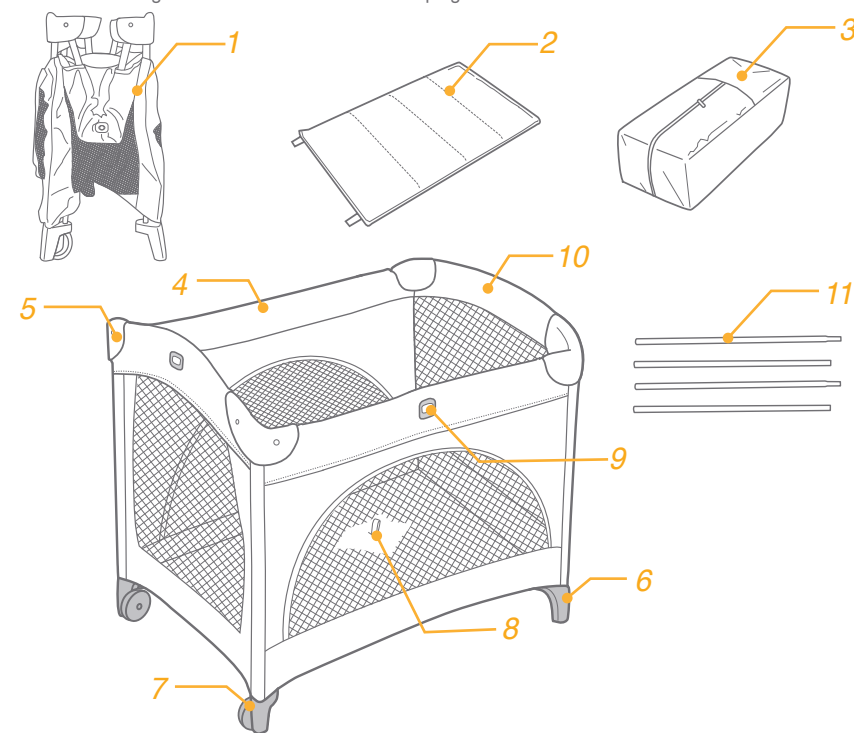
Lea todas las instrucciones incluidas en este manual antes de utilizar este producto. Si tiene alguna duda, póngase en contacto con su proveedor. Algunas características pueden variar según el modelo.

Producto	Kubbie
Adecuado desde el nacimiento hasta los 15 kg (de 0 a 48 meses aproximadamente)	
Materiales	Plásticos, metal, telas
N.º de patente	Pendiente de patentes
Lugar de fabricación	China
Nombre de la marca	Joie
Sitio web	www.joiebaby.com
Fabricante	Allison Baby UK Ltd.

Lista de piezas

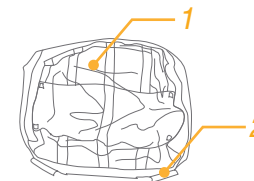
Asegúrese de que están disponibles todas las piezas antes de montar el producto. Es posible que los accesorios se vendan por separado o no estén disponibles, dependiendo de la región. Si falta alguna pieza, póngase en contacto con su proveedor local. No se necesita ninguna herramienta para el montaje.

- | | | |
|--------------------|---------------------|---------------------|
| 1 Cuna de viaje | 5 Esquina | 9 Botón de bloqueo |
| 2 Colchón | 6 Pie | 10 Barandilla corta |
| 3 Bolsa de viaje | 7 Rueda | 11 Tubo de unión |
| 4 Barandilla larga | 8 Cincha de plegado | |



Accesorios (es posible que no estén incluidos)

- | | |
|---------------------|--|
| 1 Moisés | |
| 2 Broche del moisés | |



Es posible que los accesorios se vendan por separado o no estén disponibles, dependiendo de la región.

ADVERTENCIA

- ! El montaje solo podrá ser realizado por personas adultas.
- ! Conserve este manual de instrucciones para futuras consultas.
- ! Lea todas las instrucciones incluidas en este manual antes de utilizar el producto.
- ! Deje de utilizar la cuna de viaje cuando el niño alcance los 15 kg de peso (86 cm de altura aproximadamente) o cuando sea capaz de trepar.
- ! Deje de usar el moisés cuando el niño pueda sentarse, arrodillarse, darse la vuelta o levantarse por sí mismo.
- ! La posición más baja del colchón es la más segura y la base debe usarse siempre en esa posición tan pronto como el bebé tenga la edad suficiente para sentarse.
- ! Si no sigue estas advertencias e instrucciones, podría ser peligroso.
- ! Advertencia: No utilice la cuna si alguna parte está rota, rasgada o falta y utilice solamente piezas de repuesto aprobadas por el fabricante.
- ! NUNCA deje al bebé desatendido. Vigíelo en todo momento.
- ! No utilice la cuna de viaje para transportar a más de un niño a la vez.
- ! No utilice más de un colchón en la cuna de viaje.
- ! Cuando moisés instalado, NO coloque al niño debajo de él.
- ! NO deje nada en la cuna de viaje ni coloque esta cerca de otro producto que pueda proporcionar un punto de apoyo o presentar un riesgo de asfixia o estrangulamiento, por ejemplo, cordones, cordones de persianas, etc.
- ! Utilice siempre la cuna de viaje sobre un suelo plano y estable.
- ! Evite utilizar la cuna de viaje en las proximidades de chimeneas y otras fuentes de calor intenso, como calefactores eléctricos, calentadores de gas, etc.
- ! Para evitar el riesgo de estrangulamiento, NO coloque objetos con cordones alrededor del cuello del niño, no deje que cuelguen cordones de este producto ni ate los cordones a ningún juguete.
- ! Todos los accesorios de montaje siempre deben estar apretados correctamente y se deben revisar regularmente y volverse a apretar según sea necesario.
- ! Examine con regularidad el producto para saber si existen daños en el mecanismo, si los enganches están sueltos, si faltan piezas o si hay algún borde afilado.
- ! NO mueva la cuna de viaje cuando el niño se encuentre en su interior.
- ! Asegúrese de que el producto está completamente plegado o desplegado antes de permitir a su hijo que se acerque a la cuna de viaje.
- ! Debe atender a su hijo mientras está en el moisés. No coloque el moisés en un lugar peligroso.
- ! No reemplace el colchón Joie por otro colchón o acolchado mullido.
- ! Si el armazón acolchado se raja o pica y deja al descubierto el relleno, no use la cuna de viaje.
- ! La cuna está lista para usarse solamente cuando los mecanismos de bloqueo están engranados y se comprueba que están completamente engranados antes de usar la cuna plegable.
- ! Mantenga siempre todos los accesorios fuera del alcance de los niños. Retire los accesorios cuando el niño pueda levantarse por sí mismo en la cuna de viaje.
- ! NO use el moisés para que duerma el bebé antes de ensamblar el colchón.
- ! NO guarde el moisés en la cuna de viaje mientras no se utiliza.
- ! Deberá seguir las instrucciones incluidas en este manual cuando utilice la cuna de viaje y el moisés.
- ! Para evitar el riesgo de asfixia, retire la bolsa de plástico y los materiales de embalaje antes de utilizar este producto. A continuación, deberá mantener la bolsa de plástico y los materiales de embalaje fuera del alcance de bebés y niños.

- ! No instale ni cuelgue el parque en una estructura fija o no fija.
- ! Asegúrese siempre de cerrar la abertura con la cremallera antes de colocar al niño en la cuna de viaje.
- ! ADVERTENCIA: Utilice únicamente el colchón que se vende con esta cuna, no añada otro colchón a este, ya que existe el riesgo de asfixia.

Montaje de la Cuna de viaje

consulte las imágenes 1 - 7

Lea todas las instrucciones incluidas en este manual antes de montar y utilizar este producto.

1. Suelte las dos sujeciones de velcro. 1
2. Tire de las barandillas cortas hacia arriba hasta que las dos queden rígidas. Si no quedan rígidas, empújelas de nuevo hacia arriba hasta que queden sujetas. 2
 - ! Si las barandillas cortas no se cierran, levante el centro del suelo hasta la mitad hacia arriba y, a continuación, tire hacia arriba para echar el pestillo a dichas barandillas.
3. Eche el pestillo a las barandillas largas. 3
4. Empuje el centro del suelo hacia abajo. 4
 - ! Asegúrese de que todas las barandillas están bloqueadas antes de bajar el centro.
5. Monte los tubos de unión. Pegue los velcros. 5
6. Instale el colchón. 6
 - ! Instale el colchón con el lado suave orientado hacia arriba.
 - ! Utilice ruedas; consulte las imágenes 6 - 1

Plegar la cuna de viaje

consulte las imágenes 8 - 12

1. Quite el colchón. 8
2. Tire de la cincha de plegado hacia arriba. 9
 - ! No desbloquee las barandillas todavía. El centro del suelo debe estar en la mitad antes de desbloquear las barandillas.
3. Desbloquee las cuatro barandillas siguiendo los siguientes pasos:
 - 1) Levante ligeramente el centro de las barandillas. 10
 - 2) Apriete el botón del cierre de la barandilla para liberar los dos tubos. 10
 - ! No lo pliegue a la fuerza.
 - ! Deberá quitar los dos tubos de la barandilla para plegarla. Si la barandilla no se pliega del todo, levante más el centro del suelo y repita el procedimiento desde el paso 3.
4. Pliegue la unidad, pero no a la fuerza. 11
 - ! Si el producto no se pliega, compruebe si alguna de las barandillas está parcialmente bloqueada. Apriete el botón de bloqueo para desbloquear la barandilla.
5. Envuelva la cuna de viaje con el colchón. Guíe las sujeciones de velcro por las anillas y átelas. 12

Cuna de viaje con cubierta

consulte las imágenes 13 - 14

Cubra la cuna de viaje siguiendo estos pasos.

1. Coloque el colchón, con el asa orientado hacia la cremallera de la bolsa de viaje.
2. Cubra la unidad con la bolsa de viaje 13 y, a continuación, ciérrelas conjuntamente. 14
3. Tire del asa hacia fuera desde la bolsa de viaje. La bolsa de viaje y la cuna de viaje se elevarán juntas.

Accesorios (es posible que no estén incluidos)

Montaje del moisés

consulte las imágenes 15 - 18

Consejo

Antes de colocar el moisés, asegúrese de que todos los rieles están rígidos.

El moisés debe estar montado e instalado completamente antes de usarlo, incluidos sus 8 broches y el colchón.

1. Coloque los broches del moisés por encima y por debajo de los bordes de la cuna de viaje. 15
 - ! Asegúrese de que los broches del moisés están colocados de forma segura en su lugar empujando hacia abajo firmemente en cada broche del moisés hasta que todos queden ajustados en su lugar.
2. Monte los tubos de unión. Pegue los velcros. 16
3. Coloque el colchón en el moisés. 17
 - ! Coloque el colchón con el lado suave orientado hacia arriba.

El moisés instalado se muestra en 18

Cuidados y mantenimiento

1. No se puede retirar el material que la recubre.
2. Si su cuna de viaje se mancha, puede limpiarla con una esponja y agua jabonosa.
3. No utilice detergentes neutros sin diluir, gasolina u otros disolventes orgánicos para limpiar la cuna de viaje. Si lo hace, puede dañar la cuna de viaje.
4. Para limpiar la bolsa de transporte, lávela a máquina con agua tibia y déjela escurrir. No utilice lejía.
5. En la playa o en el jardín, limpie la arena y el polvo de la cuna de viaje. La arena puede dañar los bloques de las barandillas largas.
6. Examine la cuna de viaje periódicamente por si tuviera partes desgastadas, materiales dañados o descosidos. Sustituya o repare las piezas que lo requieran.
7. Si no va a utilizar la cuna de viaje durante un período prolongado de tiempo, manténgala alejada de la luz del sol y fuera del alcance de los niños.

PT Bem-vindo a Joie™

Parabéns por fazer parte da família Joie! É um prazer fazer parte da sua viagem com seu filho/sua filha. Enquanto estiver usando o Joie Kubbie™, seu bebê está apreciando um berço de viagem de alta qualidade, totalmente certificado, aprovado com os padrões europeus de segurança EN716-1/2:2017. Este produto é adequado para uso em crianças com peso inferior a 15 kg (aproximadamente 0-4 anos). Por favor leia atentamente este manual e seguir cada passo para garantir um sono confortável e melhor proteção para o seu filho.

Por favor, mantenha o Manual de Instruções à mão para referência futura.

Visite-nos em joiebaby.com para baixar manuais e ver mais emocionantes produtos Joie!

Para informações sobre a garantia, por favor visite nosso website em joiebaby.com

! IMPORTANTE GUARDE PARA REFERÊNCIA FUTURA: LEIA COM ATENÇÃO.

Conteúdos

Figuras	1-4
Alerta	31-32
Montagem do Berço de Viagem	32
Berço de Viagem Dobrável	32
Capa do Berço de Viagem	33
Acessórios	33
Cuidado e Manutenção	34

Emergência

Em caso de emergência ou acidentes, é importante aplicar primeiros-socorros ao seu filho e buscar tratamento médico imediatamente.

Informações sobre o Produto

Leia todas as instruções deste manual antes de utilizar o produto. Se tiver quaisquer dúvidas, contate o revendedor. Os recursos podem variar dependendo do modelo.

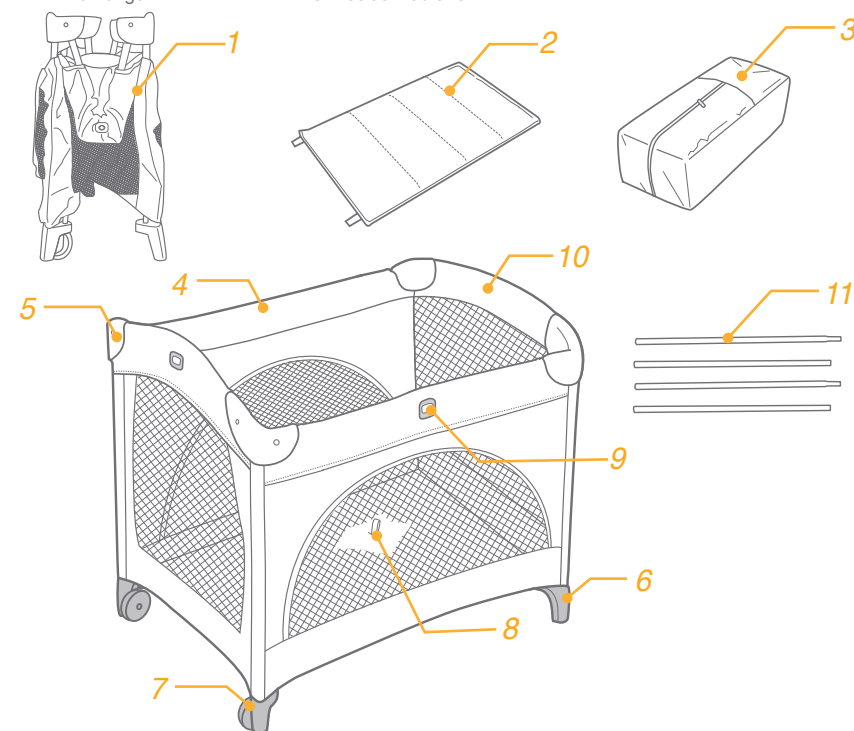
Produto	Kubbie
Apropriado para	Nascimento a 15kg (aproximadamente 0-48 meses)
Materiais	Plásticos, metal, tecido
N.º de Patente	Patentes pendentes
Fabricado na	China
Nome da marca	Joie
Website	www.joiebaby.com
Fabricante	Allison Baby UK Ltd.

Lista de Peças

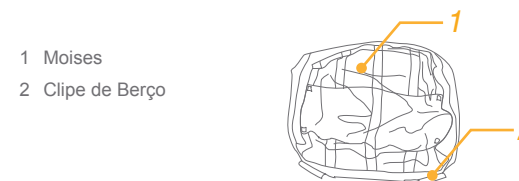
Certifique-se de que todas as peças estão disponíveis antes da montagem. Os acessórios podem ser vendidos separadamente ou podem não estar disponíveis dependendo da região. Se alguma peça estiver faltando, entre em contato com o representante local.

Não são necessárias ferramentas para a montagem.

- | | | |
|-----------------------|-------------------|--------------------|
| 1 Berço de Viagem | 5 Canto | 9 Botão de Trava |
| 2 Colchão | 6 Pé | 10 Trilho Curto |
| 3 Bolsa de Transporte | 7 Roda | 11 Tubo de ligação |
| 4 Trilho Longo | 8 Tecido Dobrável | |



Acessórios (podem não estar incluídos)



Os acessórios podem ser vendidos separadamente ou podem não estar disponíveis dependendo da região.

ADVERTÊNCIA

- ! Montagem por adulto necessária.
- ! Guarde este manual de instruções para referência futura.
- ! Leia todas as instruções deste manual antes de utilizar o produto.
- ! Pare de usar berço de viagem quando a criança atingir os 15kg (cerca de 86cm de altura) ou for capaz de escalar.
- ! Descontinuar o uso berço quando criança puder sentar-se, ajoelhar-se ou rolar ou levantar-se.
- ! A posição mais baixa do colchão é a mais segura e a base deve ser sempre nessa posição assim que o bebê tem idade suficiente para se sentar.
- ! A não observância dessas instruções pode resultar em perigo.
- ! Aviso: Não use o berço se qualquer peça estiver quebrada, rasgada ou em falta e use somente peças aprovadas pelo fabricante.
- ! NUNCA deixe sua criança sozinha. Mantenha sempre seu filho cuidado.
- ! Use o berço de viagem com apenas uma criança por vez.
- ! Não use mais do que um colchão no berço.
- ! Uma vez que o berço está instalado, NÃO coloque criança sob o berço.
- ! NÃO deixe nada no berço de viagem ou coloque o berço de viagem perto de um outro produto, que poderia fornecer um ponto de apoio ou apresentar um perigo de asfixia ou estrangulamento, por exemplo, cordas, cordões de cortina etc.
- ! Sempre use berço de viagem em um piso de nível liso.
- ! Esteja ciente do risco de chama aberta ou outras fontes de calor forte, como chamas de barra elétrica, incêndios de gás, etc., na berço de viagem.
- ! Para evitar estrangulamento, NÃO coloque os itens com uma cinta em torno do pescoço da criança, suspenda as cintas deste produto, ou acople as cintas aos brinquedos.
- ! Todos os encaixes do conjunto sempre devem ser apertados corretamente e que os encaixes devem ser verificada regularmente e desapertar conforme necessário.
- ! Inspeccione regularmente o produto para peças danificadas, juntas soltas, falta de peças ou bordas afiadas.
- ! NÃO mova o berço com uma criança nele.
- ! Certifique-se de que o produto tenha sido dobrado ou desdobrado completamente antes de deixar seu filho se aproximar do berço de viagem.
- ! Você deve assistir ao seu filho enquanto está no berço. Não coloque o berço em um lugar perigoso.
- ! Não substitua o colchão Joie por outro colchão ou almofada macia.
- ! Se o aro acolchoado for dividido ou mordido por meio de expor o acolchoamento, não utilize o berço de viagem.
- ! O berço está pronto para uso somente quando os mecanismos de bloqueio estão engatados e para verificar com cuidado que eles estão totalmente encaixados antes de usar o berço dobrável.
- ! Sempre mantenha os acessórios fora do alcance da criança. Retire os acessórios quando a criança é capaz de se levantar em caminha.
- ! NÃO use o berço como um moisés antes de montar com o colchão.
- ! NÃO guarde o berço em caminha enquanto não estiver em uso.
- ! Você deve seguir as instruções deste manual ao utilizar o berço de viagem e o moisés.
- ! Para evitar asfixia, retire o saco de plástico e materiais de embalagem antes de usar este produto. O saco plástico e materiais de embalagem devem, então, ser mantidos afastados de bebês e crianças.

- ! Não instale nem pendurar o brinquedo ao quadro fixo ou não fixo.
- ! Sempre certifique-se de fechar a abertura por zíper antes de colocar a criança dentro da caminha.
- ! AVISO: Use apenas o colchão vendido com este berço, não adicione um segundo colchão sobre este, riscos de asfixia.

Conjunto de Berço de Viagem

ver imagens 1 - 7

Leia todas as instruções neste manual antes de montar e usar este produto.

1. Solte os dois fechos de velcro. 1
2. Puxe as grades curtas até que ambas fiquem rígidas. Se não rígidas, puxe para cima novamente até que fiquem rígidas. 2
 - ! Se trilhos curtos não travarem, eleve o centro do piso ao meio e em seguida, puxe novamente a trava dos trilhos.
3. Trave as grades longas. 3
4. Empurre o centro do piso para baixo. 4
 - ! Se certifique que as grades travaram antes de baixar o centro.
5. Monte os tubos de ligação. Encaixe os fechos de velcro. 5
6. Instale o colchão. 6
 - ! Instale o colchão, lado macio para cima.
 - ! Use rodas, veja imagens 6 - 1

Dobrar o Berço de Viagem

ver imagens 8 - 12

1. Remova o colchão. 8
2. Puxe a tela de dobrar para cima. 9
 - ! Não destrave as grades ainda. O centro do piso deve estar pela metade antes das grades destravarem.
3. Destrave todas as quatro grades seguindo estes passos.
 - 1) Eleve levemente o centro das grades. 10
 - 2) Aperte o botão de fixação no trilho para liberar os dois tubos. 10
 - ! Não force para dobrar.
 - ! Ambos os tubos devem ser liberados para a grade para dobrar, se não dobrar na grade totalmente, por favor, tire o centro do piso superior e, em seguida, tente novamente a partir da etapa 3.
4. Dobre a unidade, mas não force. 11
 - ! Se a unidade não dobrar, procure uma grade parcialmente travada. Torça o botão de trava para liberar a grade.
5. Enrole o berço de viagem com o colchão. Guie o gancho e velcro pelos anéis e os anexo. 12

Cobertura de Berço de Viagem

ver imagens 13 - 14

Cubra o berço de viagem seguindo estes passos.

1. Coloque o colchão, com alça de frente para o zíper no saco de transporte.
2. Cubra a unidade com sacos de transporte 13, e, em seguida, em feche o zíper. 14
3. Puxe a alça do saco de transporte. O saco de transporte e o berço de viagem será levantada juntos.

Acessórios (podem não estar incluídos) Conjunto Moises

ver imagens 15 - 18

Sugestão Antes de configurar o berço, certifique-se de todos os trilhos ficaram rígidos.

O berço deve ser completamente montado e instalado antes de usar, incluindo 8 cliques de berço e o colchão.

1. Coloque os cliques de berço sobre e para baixo nas bordas da caminha. 15
 - ! Certifique-se de que todos os cliques de berço são fixados no lugar empurrando para baixo firmemente em cada clipe do berço até que todos são agarrados no lugar.
2. Monte os tubos de ligação. Encaixe os fechos de velcro. 16
3. Coloque o colchão no berço. 17
 - ! Coloque o colchão, lado macio para cima.

A base instalada é mostrado em 18

Cuidado e Manutenção

1. O material de cobertura é removível.
2. Seu berço de viagem pode ser limpo com uma esponja e água com sabão.
3. Não use detergente neutro não diluído, gasolina ou outro solvente orgânico para lavar o berço de viagem. Pode danificar o berço de viagem.
4. Para lavar a bolsa de viagem, lava à máquina em água morna e seque em varal. Não use alvejante.
5. Na praia ou no jardim, limpe a areia e asseie seu berço de viagem. Areia nas travas da grade de grade longa pode causar dano.
6. De tempos em tempos, verifique seu berço de viagem para peças gastas, material ou costura rasgados. Substitua ou repare as peças como necessário.
7. Se o berço de viagem não estiver em uso por um período longo de tempo, coloque-o na sombra onde sua criança não possa acessá-lo.

NL Welcome to Joie™

Gefeliciteerd dat u nu lid bent van de Joie-familie! Het doet ons veel genoegen om deel te kunnen uitmaken van uw leven met uw kleintje. Tijdens het gebruik van de Joie Kubbie™ geniet uw baby van het gebruik van een volledig gecertificeerde kwaliteitswieg, goedgekeurd volgens de Europese veiligheidsnorm EN 716-1/2:2017. Het product is geschikt voor gebruik met kinderen van lichter dan 15 kg (ongeveer 0-4 jaar). Lees deze handleiding zorgvuldig en volg elke stap voor een comfortabel gebruik en de beste bescherming voor uw kind.

Bewaar deze handleiding voor later gebruik.

Bezoek ons op Joiebaby.com om handleidingen te downloaden en nog meer interessante producten van Joie te zien.

Bezoek voor informatie over de garantie onze website op joiebaby.com

! BELANGRIJK BEWAREN VOOR LATER GEBRUIK: AANDACHTIG LEZEN.

Inhoud

Afbeeldingen	1-4
Waarschuwing	37-38
Montage reiswieg	38
Reiswieg opvouwen	38
Reiswieg bedekken	39
Accessoires	39
Verzorging en onderhoud	40

Noodgeval

Bij een noodsituatie of een ongeluk is het heel belangrijk om uw kind direct te laten verzorgen met eerste hulp en medische behandeling.

Productinformatie

Lees alle aanwijzingen in deze handleiding voordat u het product gebruikt. Als u vragen hebt, kunt u contact opnemen met de verkoper. Sommige functies kunnen verschillen, afhankelijk van het model.

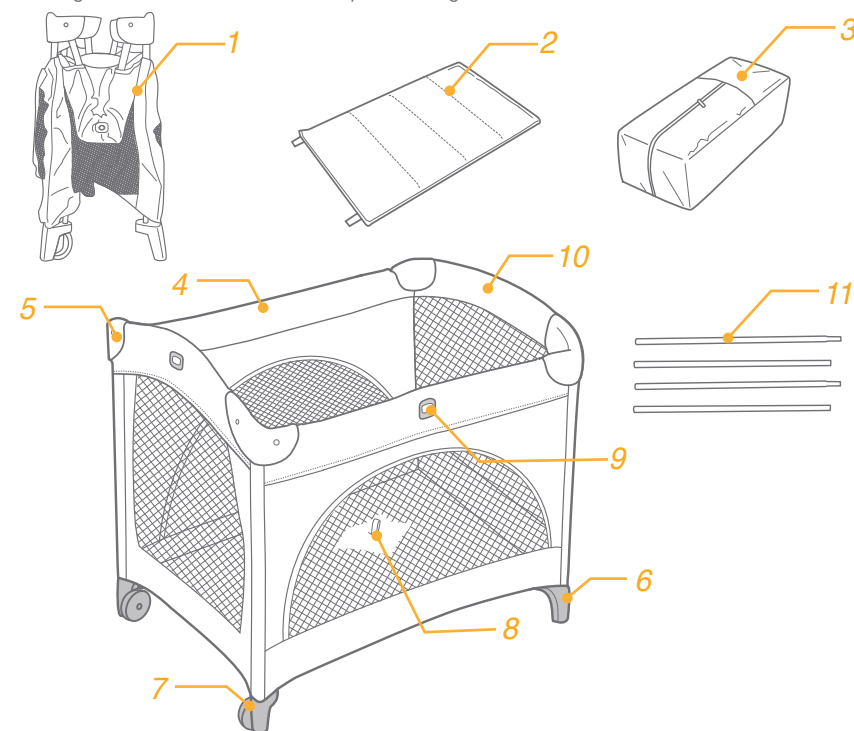
Product	Kubbie
Geschikt voor	Geboorte tot 15kg (ongeveer 0-48 maanden)
Materiaal	Kunststoffen, metaal, geweven stoffen
Patent nr.	Patent aangevraagd
Gemaakt in	China
Merksnaam	Joie
Website	www.joiebaby.com
Fabrikant	Allison Baby UK Ltd.

Onderdelenlijst

Zorg dat alle onderdelen voor het opslaan droog zijn. Accessoires kunnen al dan niet apart leverbaar zijn, afhankelijk van de regio. Als er items ontbreken of beschadigd zijn, kunt u contact opnemen met uw leverancier.

Voor de montage is geen gereedschap nodig.

- | | | |
|--------------|---------------------|--------------------|
| 1 Reiswieg | 5 Hoekstuk | 9 Vergrendelknop |
| 2 Matras | 6 Voet | 10 Korte rail |
| 3 Draagtas | 7 Wiel | 11 Verbindingsbuis |
| 4 Lange rail | 8 Opvouwbare gordel | |



Toebehoren (zijn mogelijk niet meegeleverd)



Accessoires kunnen al dan niet apart leverbaar zijn, afhankelijk van de regio.

WAARSCHUWING

- ! Montage door volwassene vereist.
- ! Bewaar de handleiding voor later gebruik.
- ! Lees alle aanwijzingen in deze handleiding voordat u het product gebruikt.
- ! Gebruik de reiswieg niet meer als het kind 15kg weegt (ongeveer 86cm lang is) of als het eruit kan klimmen.
- ! Gebruik de reiswieg niet meer als het kind kan zitten, knielen of omrollen of zichzelf optrekken.
- ! De laagste stand van het matras is de veiligste, en de basis moet altijd in die stand gebruikt worden als de baby oud genoeg is om te gaan zitten.
- ! Het niet opvolgen van deze waarschuwingen en de aanwijzingen voor montage kunnen gevaar opleveren.
- ! Waarschuwing: Gebruik de wieg niet als een onderdeel kapot is, versleten is of ontbreekt en gebruik alleen reserveonderdelen die zijn goedgekeurd door de fabrikant.
- ! NOOIT uw kind zonder toezicht achterlaten. Houd uw kind altijd in het oog.
- ! Gebruik de reiswieg met slechts één kind tegelijk.
- ! Gebruik niet meer dan één matras in de reiswieg.
- ! Nadat de wieg is geïnstalleerd, mag u het kind NIET onder de wieg leggen.
- ! Laat NIETS achter in de reiswieg en zet de wieg niet naast iets anders dat als voetsteun kan dienen of dat gevaar voor verstikking of wurging vormt, zoals touwtjes, koorden van zonwering enzovoort.
- ! De reiswieg altijd op een vlakke en horizontale vloer gebruiken.
- ! Hou rekening met het gevaar van open vuur en andere bronnen van grote warmte, zoals elektrische straal-kachels, gaskachels enz. in de directe nabijheid van het product
- ! Om verstikking te voorkomen, moet u GEEN voorwerpen met een koord rond de hals van uw kind hangen, de koorden van dit product laten hangen of koorden aan speelgoed bevestigen.
- ! Alle aansluitingen moeten altijd goed worden vastgemaakt en de aansluitingen moet regelmatig worden gecontroleerd en als nodig opnieuw worden vastgemaakt.
- ! Controleer de stoel regelmatig op beschadigingen, losse aansluitingen, ontbrekende onderdelen of scherpe randen.
- ! Stel de reiswieg NIET af terwijl uw kind erin zit.
- ! Zorg ervoor dat de stoel volledig is in- of uitgevouwen voordat u uw kind bij de reiswieg laat komen.
- ! Let op uw kind zolang het in de reiswieg ligt. Plaats de reiswieg niet op een gevaarlijke plek.
- ! Vervang matrassen van Joie niet door andere matrassen of zachte kussens.
- ! Mocht de gevoerde rand gespleten of doorgebeten zijn zodat de voering zichtbaar is, mag u de reiswieg niet gebruiken.
- ! De wieg is alleen klaar voor gebruik wanneer de vergrendelingsmechanismen zijn geactiveerd en u moet zorgvuldig controleren dat ze volledig zijn gekoppeld voordat u de opvouwbare wieg gaat gebruiken.
- ! Houd accessoires altijd buiten het bereik van kinderen. Verwijder de accessoires als het kind in staat is om zichzelf op te trekken in de reiswieg.
- ! Gebruik de wieg NIET als doezeelaar voordat u deze met het matras hebt gemonteerd.
- ! Bewaar de wieg NIET in de reiswieg als deze niet in gebruik is.
- ! Lees alle aanwijzingen in deze handleiding voordat u de reiswieg en de wieg gebruikt.
- ! Om verstikking te voorkomen, moet u de plastic zak en verpakkingsmaterialen verwijderen voordat u de stoel gebruikt. Houd de plastic zak en verpakkingsmaterialen buiten bereik van baby's en kinderen.
- ! Installeer of hang het koord niet aan een vast of niet-vast frame.

- ! Zorg er altijd voor dat u de opening sluit bij de rits voordat u het kind in de reiswieg plaatst.
- ! WAARSCHUWING: Gebruik alleen het matras dat wordt verkocht met deze wieg, voeg geen tweede matras toe op dit matras; verstikkingsgevaar.

Montage reiswieg

zie afbeeldingen 1 - 7

Lees alle aanwijzingen in deze handleiding voordat u het product opzet en gebruikt.

1. Maak de twee haken en lussen los. 1
2. Trek de korte rails omhoog tot ze beide vast staan. Als ze niet vast staan, trekt u ze verder omhoog tot ze vast staan. 2
 - ! Als de korte rails niet vergrendelen, tilt u het midden van de bodem tot halverwege op en trekt u nogmaals om de rails te vergrendelen.
3. Vergrendel de lange rails. 3
4. Druk het midden van de bodem omlaag. 4
 - ! Controleer of alle rails vast zitten voordat u het midden omlaag brengt.
5. Monteer de verbindingbuizen. Plaats de haken en lussen. 5
6. Plaats de matras. 6
 - ! Leg de matras neer met de zachte kant naar boven.
 - ! Gebruik wielen, zie afbeeldingen 6 - 1

Reiswieg opvouwen

zie afbeeldingen 8 - 12

1. Verwijder de matras. 8
2. Trek de opvouwbare spanband weg. 9
 - ! Maak de rails nog niet los. Het midden van de bodem moet halverwege omhoog zijn voordat de rails ontgrendelen.
3. Ontgrendel als volgt de vier rails.
 - 1) Til het midden van de rails iets op. 10
 - 2) Knijp de vergrendelknop op de rail samen om de twee buizen los te maken. 10
 - ! Opvouwen niet forceren.
 - ! Beide buizen moeten ontgrendeld zijn opdat de rails kunnen opvouwen, als de rails niet volledig opvouwen moet u het midden van de bodem hoger optrekken en het opnieuw proberen vanaf stap 3.
4. Vouw de eenheid op maar forceer niets. 11
 - ! Als de eenheid niet opvouwt, moet u kijken of een rail nog gedeeltelijk vergrendeld is. Druk op de ontgrendelknop om de rail vrij te geven.
5. Wikkel de matras om de reiswieg. Steek de haken en lussen door de ringen en bevestig ze. 12

Reiswieg bedekken

zie afbeeldingen 13 - 14

Bedek de reiswieg op de volgende wijze.

1. Leg de matras met de greep naar de rits op de draagtas gericht.
2. Bedek de eenheid met de draagtas 13 en rits alles aan elkaar. 14
3. Trek de greep uit de draagtas. De draagtas en de reiswieg worden samen opgetild.

Toebehoren (zijn mogelijk niet meegeleverd) Montage wieg

zie afbeeldingen 15 - 18

Tip Voordat u de wieg opzet, moet u controleren of alle rails stijf zijn geworden.

De wieg moet volledig zijn gemonteerd en geïnstalleerd voor het gebruik, inclusief 8 wiegklemmen en het matras.

1. Plaats de wiegklemmen over en onder de randen van de reiswieg. 15
 - ! Controleer of alle wiegklemmen stevig vast zitten door elke klem stevig omlaag te drukken tot ze alle op hun plaats klikken.
2. Monteer de verbindingsbuizen. Plaats de haken en lussen. 16
3. Leg de matras in de wieg. 17
 - ! Leg de matras neer met de zachte kant naar boven.

De geïnstalleerde mandenwieg is afgebeeld in 18

Verzorging en onderhoud

1. Het afdek materiaal kan niet worden verwijderd.
2. U kunt vlekken van de reiswieg verwijderen met een spons en zeepwater.
3. Gebruik geen onverdund neutraal schoonmaakmiddel, benzine of andere organische materialen om de reiswieg te wassen. Dat kan de reiswieg beschadigen.
4. Was de draagzak in een machine in lauwwarm water en druppeldroog. Niet bleken.
5. Veeg op het strand of in de tuin zand en grind van de reiswieg. Zand in de sloten van de lange rails kan schade veroorzaken.
6. Controleer de reiswieg van af en toe op slijtage, scheuren en beschadigde naden. Vervang of herstel de onderdelen als dat nodig is.
7. Als de reiswieg gedurende langere tijd niet gebruikt wordt, plaats deze dan in de schaduw waar uw kind er niet bij kan.

TR Joie™'ye Hoş Geldiniz

Joie ailesine katıldığınız için tebrikler! Çocuğunuzla geçirdiğiniz hayatınızda size katılmaktan büyük bir heyecan duyuyoruz. Joie Kubbie™ kullanırken, bebeğiniz yüksek kaliteli, tam sertifikalı, EN716-1/2:2017 Avrupa güvenlik standartlarıyla onaylanmış seyahat karyolasının keyfini çıkarır. Bu ürün, 15 kilogramın altında kiloya sahip (yaklaşık 0-4 yaş) çocuklar için kullanıma uygundur. Lütfen bu kılavuzu dikkatlice okuyun ve çocuğunuz için rahat bir uyku ve en iyi korumayı sağlamak amacıyla her bir adımı izleyin.

İleride başvurmak için lütfen bu Talimat Kılavuzunu saklayın.

Kılavuzları indirmek ve daha heyecan verici Joie ürünlerine bakmak için joiebaby.com adresinde bizi ziyaret edin.

Garanti bilgileri için lütfen joiebaby.com adresindeki web sitemizi ziyaret edin.

! ÖNEMLİ İLERİDE BAŞVURMAK İÇİN SAKLAYIN: DİKKATLİCE OKUYUN.

İçindekiler

Şekiller	1-4
Uyarı	43-44
Seyahat Karyolası Montajı	44
Seyahat Karyolasını Katlama	44
Seyahat Karyolasını Kılıfına Yerleştirme	45
Aksesuarlar	45
Bakım ve Koruma	46

Acil durum

Acil durum veya kaza hâlinde, ilk yardım ve tıbbi tedavi yoluyla çocuğunuzla hemen ilgilenilmesini sağlamak çok önemlidir.

Ürün Bilgisi

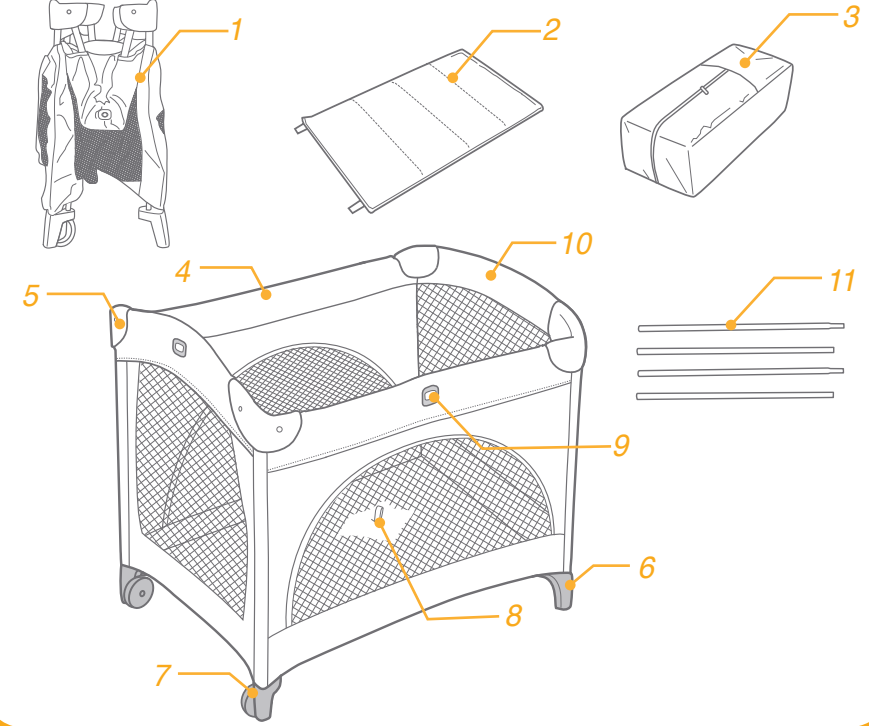
Bu ürünü kullanmadan önce bu kılavuzdaki tüm talimatları okuyun. Sorularınız varsa lütfen satıcıyla iletişime geçin. Bazı özellikler modele bağlı olarak değişebilir.

Ürün	Kubbie
Uygunluk	Doğumdan 15 kilograma (yaklaşık 0-48 ay)
Malzemeler	Plastik, metal, kumaş
Patent No.	Patentler beklenmemektedir
Üretim yeri	Çin
Marka	Joie
Web sitesi	www.joiebaby.com
Üretici	Allison Baby UK Ltd.

Parça Listesi

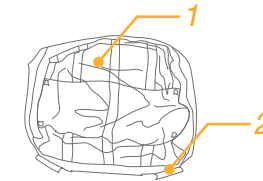
Monte etmeden önce tüm parçaların hazır bulunduğundan emin olun. Aksesuarlar, bölgeye bağlı olarak ayrı satılabilir veya mevcut olmayabilir. Eksik parça varsa lütfen yerel satıcınıza başvurun. Montaj için hiçbir araç gerekli değildir.

- | | | |
|---------------------|------------------|--------------------|
| 1 Seyahat Karyolası | 5 Köşe | 9 Mandal Düğmesi |
| 2 Şilte | 6 Ayak | 10 Kısa Korkuluk |
| 3 Taşıma Çantası | 7 Teker | 11 Bağlantı Borusu |
| 4 Uzun Korkuluk | 8 Katlama Şeridi | |



Aksesuarlar (dâhil olmayabilir)

- 1 Sepet Beşik
- 2 Sepet Beşik Klipsi



Aksesuarlar, bölgeye bağlı olarak ayrı satılabilir veya mevcut olmayabilir.

UYARI

- ! Montaj işlemi yetişkin tarafından yapılmalıdır.
- ! Lütfen daha sonra başvurmak için kullanım kılavuzunu saklayın.
- ! Ürünü kullanmadan önce bu kılavuzdaki tüm talimatları okuyun.
- ! Çocuk 15 kiloya ulaştığında (yaklaşık 86 cm boy) veya tırmanabilmeye başladığında seyahat karyolasını kullanmayı bırakın.
- ! Çocuk dik oturabildiğinde, dizlerinin üzerinde durabildiğinde, yuvarlanabildiğinde veya kendini yukarı çekebildiğinde sepet beşiği kullanmayı bırakın.
- ! Şiltenin en alçak konumu en güvenli olanıdır ve bebek dik oturabilecek kadar büyür büyümeye bu konumda mutlaka taban kullanılmalıdır.
- ! Bu uyarılara ve talimatlara uyulmaması tehlikeyle sonuçlanabilir.
- ! Uyarı: Herhangi bir parçası kırıkta, yırtıkta veya eksikse karyolayı kullanmayın ve yalnızca üretici tarafından onaylanan yedek parçaları kullanın.
- ! Çocuğunuzu ASLA yalnız bırakmayın. Çocuğunuzu her zaman göz önünde tutun.
- ! Seyahat karyolasını aynı anda yalnızca bir çocukla kullanın.
- ! Seyahat karyolasında birden fazla şilte kullanmayın.
- ! Sepet beşik kurulduğunda çocuğu sepet beşiğin altına koymayın.
- ! Seyahat karyolasında herhangi bir nesne bırakmayın veya karyolayı, tutunma noktası sağlayabilecek ya da boğulma tehlikesi yaratabilecek ip, panjur kordonu gibi ürünlerin yakınında konumlandırmayın.
- ! Seyahat karyolasını her zaman düz, dengeli bir zeminde kullanın.
- ! Seyahat karyolasının yakın çevresinde açık alevler ve elektrikli ızgara, gaz ateşi gibi diğer güçlü ısı kaynaklarının ortaya çıkarabileceği tehlikelere karşı dikkatli olun.
- ! Boğulmayı önlemek için, çocuğunuzun boynunun etrafında ipli nesnelere BULUNDURMAYIN, üründen ipler ASLAYIN veya oyuncaklara ip BAĞLAMAYIN.
- ! Tüm montaj bağlantıları mutlaka uygun biçimde sıkıştırılmalı ve bu bağlantılar düzenli olarak kontrol edilip, gerektiğinde tekrar sıkıştırılmalıdır.
- ! Ürünü donanım hasarı, gevşek ek yerleri, eksik parçalar veya keskin kenarlara karşı düzenli olarak kontrol edin.
- ! Seyahat karyolasını çocuğunuz içindeyken taşımayın.
- ! Çocuğunuzun seyahat karyolasına yaklaşmasına izin vermeden önce ürünün tamamen katlandığından veya açıldığından emin olun.
- ! Sepet beşikteki çocuğunuza dikkat etmelisiniz. Sepet beşiği tehlikeli bir yere yerleştirmeyin.
- ! Joie şilteyi başka bir şilteyle veya yumuşak altlıkla değiştirmeyin.
- ! Dolgulu kenarın dolgu açığa çıkacak şekilde parçalanması veya yırtılması durumunda seyahat karyolasını kullanmayın.
- ! Karyola yalnızca kilitleme mekanizmaları etkinleştirildiğinde kullanıma hazır olur ve katlanır karyola kullanılmadan önce mekanizmaların tamamen kilitlendiği dikkatlice kontrol edilmelidir.
- ! Aksesuarları mutlaka çocukların ulaşamayacağı bir yerde bulundurun. Çocuk, seyahat karyolasında kendini yukarı çekebildiğinde aksesuarları çıkarın.
- ! Sepet beşiği, şilteyle monte etmeden önce kısa uyku aparatı olarak kullanmayın.
- ! Kullanılmıyorken, sepet beşiği seyahat karyolasında depolamayın.
- ! Seyahat karyolasını ve sepet beşiği kullanırken bu kılavuzdaki talimatlara uymalısınız.
- ! Boğulmayı önlemek için, ürünü kullanmadan önce plastik torbayı ve ambalaj malzemelerini çıkarın. Çıkarılan plastik torba ve ambalaj malzemeleri bebeklerden ve çocuklardan uzak tutulmalıdır.

- ! Oyun alanını sabit ya da ayırık çerçeveye kurmayın veya asmayın.
- ! Çocuğu seyahat karyolasına yerleştirmeden önce açıklığı fermuarla kapattığınızdan mutlaka emin olun.
- ! UYARI: Yalnızca bu karyolayla birlikte satılan şilteyi kullanın ve boğulma tehlikesi yaratabileceğinden bunun üzerine ikinci bir şilte eklemeyin.

Seyahat Karyolası Montajı

bk. görüntüler 1 - 7

Lütfen bu ürünü kurmadan ya da kullanmadan önce bu kılavuzdaki tüm talimatları okuyun.

1. İki halkalı tutturucuyu açın. 1
2. Her ikisi de sabit duruma gelene kadar kısa korkulukları yukarı doğru çekin. Sabit hale gelmezse, sabitleşene kadar yeniden çekin. 2
 - ! Kısa korkuluklar mandalla kilitlemezse, tabanın merkezini yukarıya doğru yarı mesafe yükseltip, korkulukları mandalla kilitlemek için tekrar yukarı doğru çekin.
3. Uzun korkulukları mandalla kilitleyin. 3
4. Tabanın merkezini aşağı itin. 4
 - ! Merkezi alçaltmadan önce tüm korkulukların kilitlendiğinden emin olun.
5. Bağlantı borularını monte edin. Halkalı tutturucuları geçirin. 5
6. Şilteyi yerleştirin. 6
 - ! Şilteyi, yumuşak tarafı yukarı gelecek şekilde yerleştirin.
 - ! Tekerleri kullanın; bk. görüntüler 6 - 1

Seyahat Karyolasını Katlama

bk. görüntüler 8 - 12

1. Şilteyi çıkarın. 8
2. Katlama şeridini yukarı doğru çekin. 9
 - ! Korkulukların kilidini henüz açmayın. Korkulukların kilidi açılmadan önce tabanın merkezi yarı mesafeye kadar yükseltilmelidir.
3. Aşağıdaki adımları izleyerek dört korkuluğun da kilidini açın.
 - 1) Korkulukların merkezini hafifçe kaldırın. 10
 - 2) İki boruyu serbest bırakmak için korkuluktaki mandal düğmesini sıkın. 10
 - ! Katlama işlemi sırasında aşırı güç kullanmayın.
 - ! Korkuluğun katlanması için her iki boru da serbest bırakılmalıdır. Korkuluk tamamen katlanmazsa, lütfen tabanın merkezini daha yükseğe kaldırın ve 3. adımdan itibaren tekrar deneyin.
4. Birimi katlayın ama zorlamayın. 11
 - ! Birim katlanmıyorsa, mandalla kısmen kilitli bir korkuluk olup olmadığını kontrol edin. Korkuluğu serbest bırakmak için mandal düğmesini sıkın.
5. Seyahat karyolasını şilteyle sarın. Halkalı tutturucuları halkalardan geçirin ve takın. 12

Seyahat Karyolasını Kılıfına Yerleştirme

bkz. görüntüler 13 - 14

Seyahat karyolasını aşağıdaki adımları izleyerek kılıfına yerleştirin.

1. Şilteyi, kulp, taşıma çantasındaki fermuara doğru gelecek şekilde yerleştirin.
2. Birimi taşıma çantasına yerleştirin¹³ ve fermuarı kapatın.¹⁴
3. Kulpu taşıma çantasından çekerek çıkarın. Taşıma çantası ve seyahat karyolası birlikte kaldırılacaktır.

Aksesuarlar (dâhil olmayabilir) Beşik Montajı

bk. görüntüler 15 - 18

İpucu Sepet beşiği kurmadan önce tüm korkulukların sabit olduğundan emin olun.
Kullanılmadan önce, sepet beşik, 8 tane sepet beşik klipsi ve şilte dâhil olmak üzere tamamen monte edilmelidir.

1. Sepet beşik klipslerini seyahat karyolasının kenarları üzerinde konumlandırın ve bastırarak geçirin. ¹⁵
! Yerine geçene kadar her birini sıkıca bastırarak tüm sepet beşik klipslerinin sabitlendiğinden emin olun.
2. Bağlantı borularını monte edin. Halkalı tutturucuları geçirin. ¹⁶
3. Şilteyi sepet beşiğe yerleştirin. ¹⁷
! Şilteyi, yumuşak tarafı yukarı gelecek şekilde yerleştirin.

Kurulan sepet beşik şu numaralı şekilde gösterilmektedir: ¹⁸

Bakım ve Koruma

1. Kaplama malzemesi takılıp çıkarılamaz.
2. Seyahat karyolanız bir sünger ve sabunlu su yardımıyla yerinde temizlenebilir.
3. Seyahat karyolasını temizlemek için seyreltilmemiş deterjan, benzin veya başka bir organik çözücü kullanmayın. Bu işlem seyahat karyolasına zarar verebilir.
4. Taşıma çantasını temizlemek için, çamaşır makinesinde ılık suyla yıkayın ve sıkmadan asarak kurutun. Çamaşır suyu kullanmayın.
5. Plajda veya bahçede kullandıktan sonra seyahat karyolası üzerindeki kumları ve çakıl taşlarını temizleyin. Uzun korkuluk kilitlerine kum kaçması hasara neden olabilir.
6. Seyahat karyolanızı, eskimiş parçalar, yırtık malzeme veya sökülmüş dikiş olup olmadığını belirlemek için ara sıra kontrol edin. Gerekğinde ilgili parçaları değiştirin veya onarın.
7. Seyahat karyolası uzun süre kullanılmayacaksa, lütfen karyolayı gölgede, çocuğunuzun erişemeyeceği bir yerde saklayın.

RU Вас приветствует компания Joie™!

Поздравляем — вы стали частью семьи Joie! Мы рады быть полезны вам и вашему малышу. Joie Kubbie™ — это высококачественная дорожная кроватка, сертифицированная по европейским стандартам безопасности EN716-1/2:2017. Данная кроватка подходит для детей весом до 15 кг (возрастом приблизительно от рождения до 4-х лет). Внимательно прочтите настоящее руководство и выполняйте все рекомендации, чтобы обеспечить удобство во сне и максимальную защиту ребенка.

Храните настоящее руководство по эксплуатации под рукой для дальнейшего использования.

Скачать руководства и ознакомиться с другой замечательной продукцией Joie можно на веб-сайте joiebaby.com.

Сведения о гарантии опубликованы на веб-сайте joiebaby.com

! ВАЖНО! СОХРАНИТЕ НАСТОЯЩЕЕ РУКОВОДСТВО ДЛЯ ИСПОЛЬЗОВАНИЯ В БУДУЩЕМ. ПРОЧИТЕ ВНИМАТЕЛЬНО!

Содержание

Рисунки	1-4
Предупреждения	49-50
Сборка дорожной кроватки	50
Складывание дорожной кроватки	50
Упаковка дорожной кроватки	51
Принадлежности	51
Обслуживание и уход	52

Чрезвычайные ситуации

В случае чрезвычайного происшествия или несчастного случая следует незамедлительно оказать ребенку первую помощь и обратиться к врачу.

Информация об изделии

Перед использованием данного изделия прочтите все инструкции в настоящем руководстве. С вопросами обращайтесь в магазин, где было приобретено изделие. Некоторые элементы могут отличаться у различных моделей.

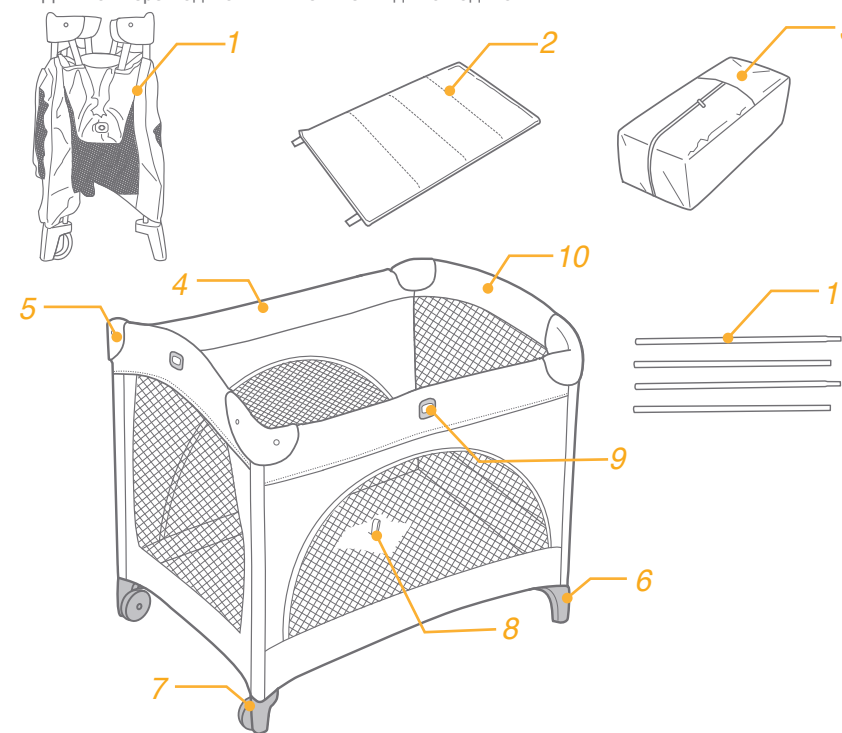
Изделие	Kubbie
Вес и возраст ребенка	До 15 кг (приблизительно от рождения до 48 месяцев)
Материалы	Пластик, металл, ткань
Номер патента	Патенты оформляются
Страна производства	КНР
Марка	Joie
Веб-сайт	www.joiebaby.com
Производитель	Allison Baby UK Ltd.

Внешний вид изделия

Перед сборкой данного изделия проверьте наличие всех деталей. Принадлежности могут продаваться отдельно или не предлагаться в некоторых регионах. В случае отсутствия каких-либо деталей обратитесь в магазин, где было приобретено данное изделие.

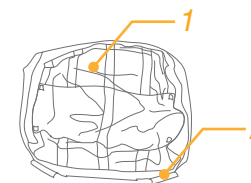
Для сборки не требуются инструменты.

- | | | |
|------------------------|--------------------------|---------------------------|
| 1. Дорожная кроватка | 5. Уголок | 9. Кнопка фиксатора |
| 2. Матрас | 6. Ножка | 10. Короткая перекладина |
| 3. Сумка для переноски | 7. Колесо | 11. Соединительная трубка |
| 4. Длинная перекладина | 8. Петля для складывания | |



Принадлежности (могут не входить в комплект поставки)

1. Колыбель
2. Фиксатор колыбели



Принадлежности могут продаваться отдельно или не предлагаться в некоторых регионах.

ПРЕДУПРЕЖДЕНИЯ

- ! Сборку должны осуществлять взрослые.
- ! Сохраните настоящее руководство по эксплуатации для дальнейшего использования.
- ! Перед использованием изделия прочтите все инструкции в настоящем руководстве.
- ! Прекратите использовать дорожную кровать, если вес ребенка достиг 15 кг (при росте ребенка приблизительно 86 см) или он научился выбираться из кровати.
- ! Прекратите использовать колыбель, когда ребенок научится сидеть, вставить на колени, переворачиваться или выбираться из нее.
- ! Нижнее положение матраса является наиболее безопасным, и основание должно всегда использоваться в этом положении, когда ребенок научится сидеть.
- ! Несоблюдение этих предупреждений и инструкций может повлечь опасные ситуации.
- ! Внимание! ЗАПРЕЩАЕТСЯ использовать кровать, если какая-либо ее часть сломана, порвана или отсутствует. Разрешено использовать только одобренные производителем запасные детали.
- ! КАТЕГОРИЧЕСКИ ЗАПРЕЩАЕТСЯ оставлять ребенка без присмотра. Всегда следите за ребенком.
- ! Дорожная кровать предназначена только для одного ребенка.
- ! В дорожной кровати допускается использовать только один матрас.
- ! После установки колыбели ЗАПРЕЩАЕТСЯ помещать под нее ребенка!
- ! ЗАПРЕЩАЕТСЯ оставлять какие-либо предметы в дорожной кровати и устанавливать дорожную кровать рядом с другими предметами, которые могут являться опорой для ног или представлять опасность удушья либо защемления, например веревками, шнурами жалюзи и подобными предметами.
- ! Дорожная кровать всегда должна стоять на плоской горизонтальной поверхности.
- ! Помните об опасности, которую представляют открытое пламя и другие источники интенсивного тепла, например электрические плиты, газовые плиты и т.п., если они находятся в непосредственной близости от дорожной кровати.
- ! Во избежание удушья ЗАПРЕЩАЕТСЯ помещать предметы с лентами и веревками вокруг шеи ребенка, свешивать ленты и веревки с коляски, а также прикреплять веревки и ленты к игрушкам.
- ! Все крепежные детали необходимо надлежащим образом затянуть, регулярно проверять и при необходимости подтягивать.
- ! Регулярно проверяйте данное изделие на предмет отсутствия повреждений, ослабленных соединений, недостающих деталей и острых краев.
- ! ЗАПРЕЩАЕТСЯ переносить дорожную кровать, когда в ней находится ребенок.
- ! Не разрешайте ребенку подходить к дорожной кровати, если кровать неполностью сложена или неполностью разложена.
- ! Ребенок в колыбели должен находиться под присмотром. ЗАПРЕЩАЕТСЯ помещать колыбель в опасные места.
- ! Запрещается заменять матрас Joie другим матрасом или мягкой подкладкой.
- ! Если обивка каркаса повреждена или разорвана и оголился набивочный материал, запрещается использовать дорожную кровать.
- ! Кровать готова к использованию, только когда задействованы фиксирующие механизмы. Перед использованием кровати следует это внимательно проверить.
- ! Всегда храните принадлежности в недоступном для детей месте. Уберите принадлежности, когда ребенок научится подниматься в кровати.
- ! ЗАПРЕЩАЕТСЯ использовать колыбель для сна, пока она не будет собрана с матрасом.
- ! ЗАПРЕЩАЕТСЯ хранить колыбель в дорожной кровати, когда она не используется.
- ! Следует соблюдать инструкции, изложенные в настоящем руководстве, при использовании дорожной кровати и колыбели.
- ! Во избежание удушья необходимо перед использованием данного изделия снять с него пластиковый пакет и упаковочные материалы. Храните пластиковый пакет и упаковочные материалы в недоступном для детей месте.

- ! Не устанавливайте и не подвешивайте манеж на закрепленную или незакрепленную раму.
- ! Всегда проверяйте, застегнули ли вы молнию, перед тем как поместить ребенка в дорожную кровать.
- ! ВНИМАНИЕ! Используйте только матрас, входящий в комплект поставки данной кровати, и во избежание риска удушья не помещайте другой матрас поверх имеющегося.

Сборка дорожной кровати

См. рисунки 1—7

Перед установкой и использованием данного изделия прочтите все инструкции в настоящем руководстве.

1. Отстегните две застежки-липучки. 1
2. Установите короткие перекладки, чтобы они надежно зафиксировались. Если они не зафиксированы, повторите процедуру. 2
 - ! Если не удается зафиксировать перекладки, наполовину поднимите центр основания, а затем снова потяните вверх, чтобы зафиксировать перекладки.
3. Зафиксируйте длинные перекладки. 3
4. Опустите центр основания вниз. 4
 - ! Перед тем как опускать центр основания, удостоверьтесь, что все перекладки зафиксированы.
5. Установите соединительные трубки. Застегните застежки-липучки. 5
6. Поместите в кровать матрас. 6
 - ! Положите матрас мягкой стороной вверх.
 - ! Используйте колеса, см. рисунки 6—1

Складывание дорожной кровати

См. рисунки 8—12

1. Извлеките матрас. 8
2. Потяните вверх петлю для складывания. 9
 - ! Пока не следует откреплять перекладки. Чтобы открепить перекладки, центр основания должен быть поднят наполовину вверх.
3. Открепите все четыре перекладки, выполнив указанные ниже действия.
 - 1) Слегка поднимите центр перекладки. 10
 - 2) Нажмите кнопку фиксатора на перекладке, чтобы высвободить две трубки. 10
 - ! Не прилагайте усилие при складывании.
 - ! Чтобы сложить перекладку, необходимо высвободить обе трубки, если перекладка не складывается полностью, поднимите центр основания выше, а затем повторите попытку с шага 3.
4. Сложите кровать, но не прилагайте усилие. 11
 - ! Если кровать не складывается, найдите частично закрепленную перекладку. Нажмите кнопку фиксатора, чтобы высвободить перекладку.
5. Оберните дорожную кровать матрасом. Протяните застежки-липучки через кольца и застегните их. 12

Упаковка дорожной кровати в сумку

См. рисунки 13—14

Упакуйте дорожную кровать в сумку, следуя указаниям, приведенным ниже.

1. Расположите матрас ручкой в сторону застежки-молнии на сумке для переноски.
2. Поместите кровать в сумку для переноски 13, затем застегните застежку-молнию 14
3. Извлеките ручку из сумки для переноски. Теперь дорожную кровать можно поднять в сумке для переноски.

Принадлежности (могут не входить в комплект поставки) Сборка колыбели

См. рисунки 15—18

Совет

Перед установкой колыбели удостоверьтесь, что все перекладины прочно закреплены.

Колыбель перед использованием должна быть полностью собрана и установлена, включая 8 зажимов колыбели и матрас.

1. Наденьте зажимы колыбели на края дорожной кровати. 15
 - ! Удостоверьтесь, что зажимы колыбели закреплены на месте, с силой нажав на каждый зажим колыбели, чтобы они зафиксировались со щелчком.
2. Установите соединительные трубки. Застегните застежки-липучки. 16
3. Поместите матрас в колыбель. 17
 - ! Положите матрас мягкой стороной вверх.

Установленная колыбель показана на рисунке 18

Обслуживание и уход

1. Обивочный материал не съемный.
2. Дорожную кровать можно чистить губкой и мыльной водой.
3. Запрещается использовать для чистки дорожной кровати неразбавленные нейтральные моющие средства, бензин и другие органические растворители. Это может привести к повреждению дорожной кровати.
4. Сумка для переноски подлежит машинной стирке в теплой воде и сушке естественным способом. Не отбеливать.
5. После использования дорожной кровати на пляже или в саду, следует очищать песок и загрязнения. Попадание песка в длинные перекладины может привести к повреждению изделия.
6. Время от времени проверяйте дорожную кровать на предмет отсутствия признаков износа деталей, повреждений материала и швов. Заменяйте или ремонтируйте детали по необходимости.
7. Если дорожная кровать не будет использоваться длительное время, храните ее в тени, в недоступном для детей месте.

AR مرحباً بك في عالم Joie™

تهانينا لانضمامك إلى عائلة Joie! إننا في غاية السعادة لاشتراكنا في حياتك مع طفلك الصغير، يضمن لك سرير الطفل المحمول Kubbie™ من Joie تمتع طفلك بالجودة العالية والأمان الكامل، فضلاً عن مطابقته لمعايير السلامة الأوروبية EN716-1/2:2011. هذا المنتج مناسب للاستخدام مع الأطفال الذين يقل وزنهم عن 15 كجم (من الميلاد إلى 4 سنوات تقريباً). يرجى قراءة التعليمات الواردة في هذا الدليل بعناية واتباع كل الخطوات الموضحة لضمان توفير نوم هادئ وأفضل حماية لطفلك.

يرجى الاحتفاظ بدليل التعليمات في متناولك للرجوع إليه مستقبلاً.

زوروا موقعنا الإلكتروني على Joiebaby.com لتحميل الأداة ومشاهدة منتجات Joie المشوقة.

لمعرفة معلومات الضمان؛ يرجى زيارة موقع الويب الخاص بنا على joiebaby.com

مهم ! احتفظ بهذا الدليل للرجوع إليه في المستقبل. اقرأه بعناية.

المحتويات

٤-١	الأشكال
٥٦-٥٥	تحذير
٥٦	تركيب سرير الطفل المتنقل
٥٦	طى سرير الطفل المتنقل
٥٧	تغطية سرير الطفل المتنقل
٥٧	الملحقات
٥٨	العناية والصيانة

الطوارئ

في حالة الطوارئ أو الحوادث، من الأهمية بمكان العناية بطفلك باستخدام الإسعافات الأولية وطلب المعالجة الطبية فوراً.

معلومات المنتج

يرجى قراءة كافة التعليمات الواردة في هذا الدليل قبل استخدام المنتج، وفي حال وجود استفسارات أخرى، يرجى الرجوع إلى الموزع للاستشارة. قد تختلف بعض مزايا المنتج وفقاً للطرز.

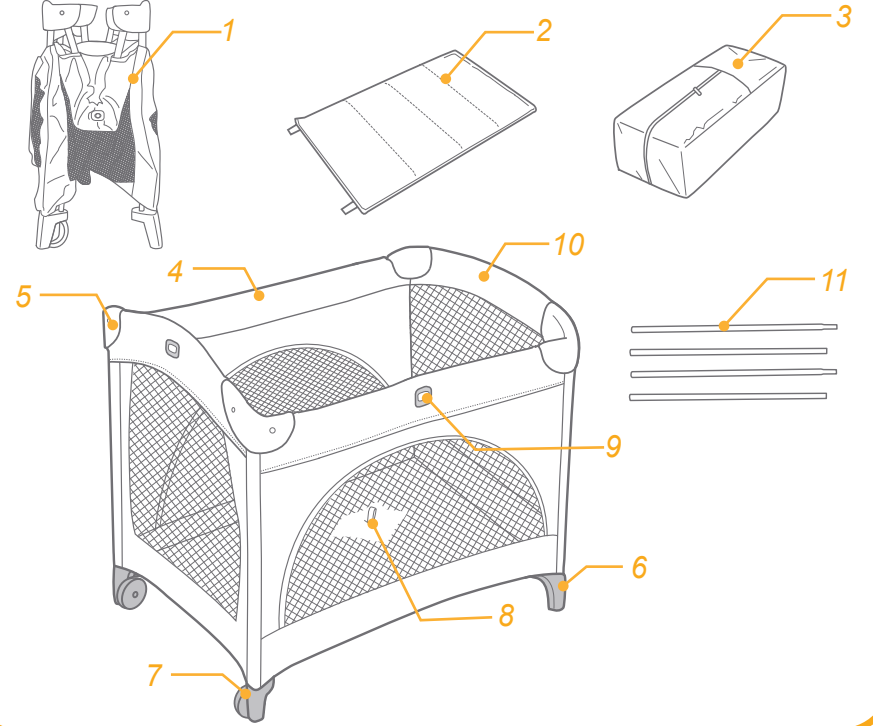
Kubbie
من الميلاد إلى 15 كجم (من الميلاد إلى 48 شهراً تقريباً)
بلاستيك، معدن، قماش
براءات الاختراع المنتظرة
الصين
Joie
www.joiebaby.com
شركة Allison Baby UK المحدودة

المنتج
مناسب للأطفال
الخامات
رقم براءة الاختراع
صُنِعَ في
اسم العلامة التجارية
موقع الويب
المُصنَّع

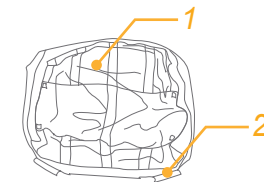
قائمة الأجزاء

يرجى التأكد من توافر كافة الأجزاء قبل القيام بالتركيب. قد يتم بيع الملحقات فريقياً أو قد لا تكون متاحة وفقاً للمنطقة. في حالة فقد أحد مكونات العربة، يرجى الاتصال بالموزع المحلي. لا داعٍ لاستخدام أية أدوات لتركيب المنتج.

- | | | | |
|----|--------------------|----|-----------------|
| ١ | سرير الطفل المتنقل | ٥ | زاوية |
| ٢ | المرتبة | ٦ | قدم |
| ٣ | حقيبة الحمل | ٧ | عجلة |
| ٤ | حاجز طويل | ٨ | أشرطة حزام الطي |
| ٩ | زر المزلاج | ١٠ | حاجز قصير |
| ١١ | أنبوب التوصيل | | |



الملحقات (قد لا تكون مرفقة)



- | | |
|---|------------------|
| ١ | سرير الوليد |
| ٢ | مشبك سرير الوليد |

قد يتم بيع الملحقات فريقياً أو قد لا تكون متاحة وفقاً للمنطقة.

تركيب سرير الطفل المتنقل

راجع الصور ١ - ٧

الرجاء قراءة كافة التعليمات الواردة في هذا الدليل قبل تركيب المنتج واستخدامه.

١. قم بفك مشبكى ربط الحلقة. ١
 ٢. اسحب الحواجز القصيرة لأعلى حتى يتم إكمامها، وفي حال عدم تثبيتها بإحكام، اسحبها لأعلى مرة أخرى حتى تمام التثبيت. ٢
 ٣. في حالة عدم تثبيت الحواجز القصيرة، ارفع منتصف أرضية السرير ثم اسحب الحواجز العلوية لأعلى مرة أخرى حتى يتم تثبيتها. ٣
 ٤. قم بتثبيت الحواجز الطويلة. ٣
 ٤. ادفع وسط أرضية السرير لأسفل. ٤
 - ! تأكد من تأمين جميع الحواجز قبل خفض وسط السرير.
 ٥. قم بتركيب أنابيب التوصيل. وتبّت مشابك ربط الحلقة. ٥
 ٦. قم بتثبيت المرتبة. ٦
 - ! قم بتثبيت جانب المرتبة الناعم لأعلى.
 - ! استخدم العجلات، راجع الصور ٦ - ١
- ### طي سرير الطفل المتنقل
- ### راجع الصور ٨ - ١٧
١. أزل المرتبة. ٨
 ٢. اسحب حزام الطي لأعلى. ٩
 - ! تجنب فتح الحواجز. وتأكد من تثبيت منتصف أرضية السرير في موضعه قبل فتح الحواجز.
 ٣. افتح كافة الحواجز الأربعة من خلال إتباع الخطوات التالية.
 - (١) ارفع منتصف الحواجز بدرجة طفيفة. ١٠
 - (٢) اضغط على زر المزلاج الموجود على الحاجز لتحرير الوصلتين. ١٠
 - ! تجنب طي السرير بقوة.
 - ! يجب تحرير الوصلات لطي الحواجز بسهولة ويسر، وفي حالة عدم طي الحواجز تمامًا، يرجى رفع منتصف الأرضية لأعلى، ثم حاول مرة أخرى كما هو موضح في الخطوة 3.
 ٤. قم بطي الوحدة بدون استخدام القوة. ١١
 - ! في حال عدم طي الوحدة، حاول غلق الحاجز جزئيًا. واضغط على زر المزلاج لتحرير الحاجز.
 ٥. لف سرير الطفل المتنقل بالمرتبة. وأدخل مشابك ربط الحلقة عبر الحلقات، ثم ثبتها. ١٧
- ## تحذير
- ! يجب تركيب الكرسي بواسطة شخص بالغ.
 - ! الرجاء الاحتفاظ بدليل التعليمات للرجوع إليه في المستقبل.
 - ! يرجى قراءة كافة التعليمات الواردة في هذا الدليل قبل استخدام المنتج.
 - ! توقف عن استخدام سرير الطفل المتنقل عندما يصل وزن الطفل ١٥ كجم (يصل طوله ٨٦ سم تقريبًا) أو عندما يكون الطفل قادرًا على الخروج منه بمفرده.
 - ! توقف عن استخدام سرير الوليد عندما يكون الطفل قادرًا على الجلوس أو الجثو أو التدرج أو القيام بنفسه.
 - ! يعد الوضع السفلي للمرتبة الوضع الأكثر أمانًا، ويجب استخدام القاعدة دائمًا في هذا الوضع عندما يصل الطفل إلى سن بصير بإمكانه الجلوس فيه.
 - ! عدم اتباع هذه التحذيرات والتعليمات يمكن أن يؤدي إلى حدوث خطر.
 - ! تحذير: لا تستخدم سرير الطفل المتنقل إذا كان به جزء مكسور أو ممزق أو مفقود ولا تستخدم إلا قطع الغيار المعتمدة من قبل المصنّع.
 - ! يحظر بثبات ترك طفلك دون مراقبة، لذا احرص دائمًا على مراقبته.
 - ! استخدم السرير لحمل طفل واحد فقط في كل مرة.
 - ! احرص على عدم استخدام أكثر من مرتبة واحدة في سرير الطفل المتنقل.
 - ! تجنب وضع الطفل تحت سرير الوليد بعد تثبيته مباشرة.
 - ! تجنب ترك أي جسم في سرير الطفل المتنقل أو وضع السرير على مقربة من منتج آخر، حيث قد يعرض الطفل لخطر الاختناق أو الخنق، على سبيل المثال تجنب ترك السلاسل أو حبال الستائر المتدلية وما إلى ذلك.
 - ! احرص دائمًا على استخدام سرير الطفل المتنقل على أرضية مسطوية ومسطحة.
 - ! تنبه إلى خطر النيران المكشوفة ومصادر الحرارة القوية الأخرى، مثل نيران المدفآت الكهربائية ونيران مواقد الغاز، وما إلى ذلك، الموجودة بالقرب من سرير الطفل المتنقل.
 - ! لتفادي الاختناق، تجنب وضع أي أجسام مزودة بسلاسل حول رقبة الطفل أو قم بفصل السلاسل عن المنتج أو ربطها في الألعاب.
 - ! ينبغي دائمًا ربط كل قطع التجميع بشكل سليم والتحقق من الوصلات بصفة دورية وإعادة ربطها إذا تطب الأمر ذلك.
 - ! افحص المنتج بانتظام بحثًا عن أدوات تالفة أو مفصلات مرتخية أو أجزاء مفقودة أو حواف حادة.
 - ! تجنب تحريك سرير الطفل أثناء وجود الطفل بداخله.
 - ! تأكد من طي المنتج أو بسطه تمامًا قبل السماح للطفل بالاقتراب منه.
 - ! يجب مراقبة الطفل أثناء وجوده في سرير الوليد. تجنب وضع سرير الوليد في مكان خطير.
 - ! تجنب استبدال مرتبة Joie بمرتبة أو وسادة أخرى.
 - ! تجنب استخدام السرير المتنقل في حال انقسام الحافة المبطننة أو تمزقها وظهور الحشو الداخلي.
 - ! لا يكون سرير الطفل المتنقل جاهزًا للاستخدام إلا بعد التأكد من تثبيت أليات النقل والتحقق بعناية من أنها مثبتة تمامًا قبل استخدام السرير المتنقل القابل للطي.
 - ! احتفظ بالملحقات بعيدًا عن متناول الأطفال. احرص على إزالة الملحقات عندما يكون الطفل قادرًا على إخراج نفسه من سرير الطفل.
 - ! تجنب استخدام سرير الوليد كسرير للنوم قبل تركيبه مع المرتبة.
 - ! تجنب تخزين سرير الوليد في سرير الطفل عندما لا يكون قيد الاستخدام.
 - ! ينبغي إتباع التعليمات الواردة في هذا الدليل عند استخدام سرير الطفل المتنقل وسرير الوليد.
 - ! لتفادي الاختناق، احرص على إزالة الكيس البلاستيكي ومواد التعبئة قبل استخدام المنتج. يرجى الاحتفاظ بالكيس البلاستيكي ومواد التعبئة بعيدًا عن متناول الأطفال والرضع.
 - ! يحظر تثبيت سباح اللعب أو تعليقه بالإطار الثابت أو المتحرك.
 - ! تأكد دائمًا من غلق الفتحة باستخدام السوستة قبل وضع الطفل داخل سرير الطفل المتنقل.
 - ! تحذير: لا تستخدم سوى المرتبة التي تباع مع سرير الطفل هذا، ولا تضيف مرتبة ثانية على هذه المرتبة؛ وإلا فقد يعرض ذلك الطفل لخطر الاختناق.

العناية والصيانة

١. لا يمكن إزالة مواد التنظيف.
٢. يمكن تنظيف سرير الطفل المنتقل باستخدام أسفنج وماء وصابون.
٣. تجنب استخدام المنظفات المحايدة غير المخففة أو البنزين أو المذيبات العضوية الأخرى لتنظيف سرير الطفل. فقد يتسبب ذلك في تلفه.
٤. احرص على غسل حقيبة الحمل في الغسالة باستخدام ماء فاتر ثم اتركها لتجف. لا تستخدم مادة تبييض.
٥. احرص على تنظيف حقيبة الحمل من الرمال والحصى في حال استخدامها على الشاطئ أو في الحديقة، فقد يتسبب دخول الرمال في تلف أفعال الحاجز العلوي.
٦. تحقق من عدم وجود أجزاء تالفة أو أقمشة ممزقة أو غرز مفكوكة في سرير الطفل المنتقل وذلك من وقت لآخر. وحرص على استبدال الأجزاء التالفة أو إصلاحها عند الحاجة.
٧. في حال عدم استخدام سرير الطفل المنتقل لفترة طويلة، يرجى وضعه بعيدا عن أشعة الشمس وعن متناول الأطفال.

تغطية سرير الطفل المنتقل

راجع الصور ١٦ - ١٤

- قم بتغطية سرير الطفل المنتقل عن طريق إتباع الخطوات التالية.
١. ضع المرتبة بينما يواجه المقبض الوسوسة الموجودة في حقيبة الحمل.
 ٢. قم بتغطية الوحدة بحقيبة الحمل ١٦، ثم بثبتها معًا ١٤.
 ٣. اسحب المقبض خارج حقيبة الحمل. وستُرفَع حقيبة الحمل وسرير الطفل المنتقل معًا.

الملحقات (قد لا تكون مرفقة)

تركيب سرير الوليد

راجع الصور ١٥ - ١٨

تلميح

قبل إعداد سرير الوليد، تأكد أن جميع الحواجز مثبتة بإحكام.

- ينبغي تركيب سرير الوليد وتثبيتته بإحكام قبل الاستخدام على أن يتضمن ٨ مشبكًا ومرتبة واحدة.
١. ضع مشابك سرير الوليد أعلى وأسفل الحواف داخل سرير الطفل المنتقل. ١٥
 - ! تأكد من إحكام تثبيت كافة مشابك سرير الوليد بالضغط لأسفل على كل مشبك حتى يتم تثبيتها كلها.
 ٢. قم بتركيب أنابيب التوصيل. وتثبيت مشابك ربط الحلقة. ١٦
 ٣. ضع المرتبة داخل سرير الوليد. ١٧
 - ! ضع جانب المرتبة الناعم لأعلى.
- تم توضيح سرير الوليد المثبت كـ ١٨



Allison Baby UK Ltd.
Venture Point, Towers Business Park,
Rugeley, Staffordshire, WS15 1UZ

bring the kids™

Share the joy at joiebaby.com

P-IM0449A