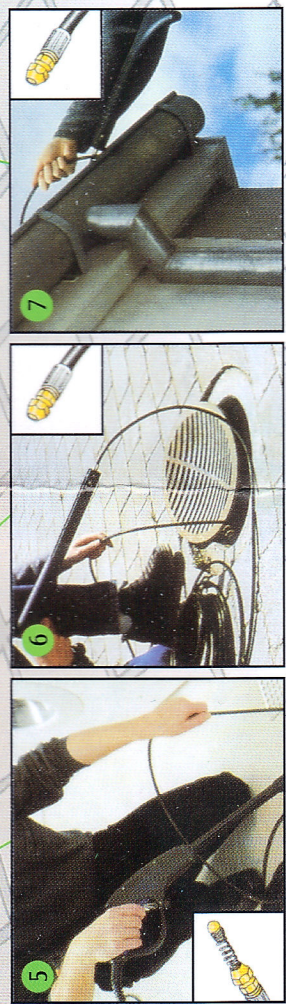
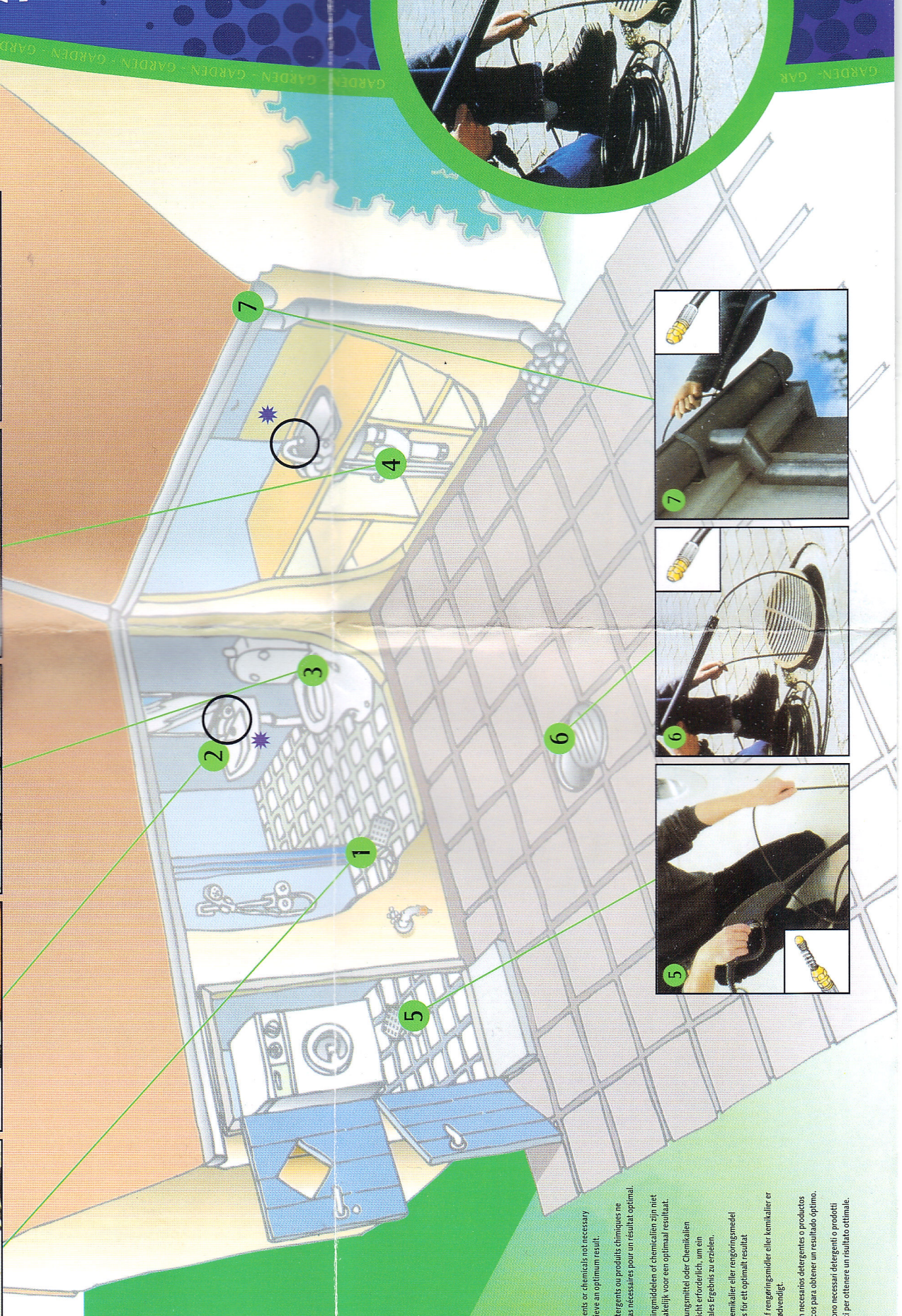
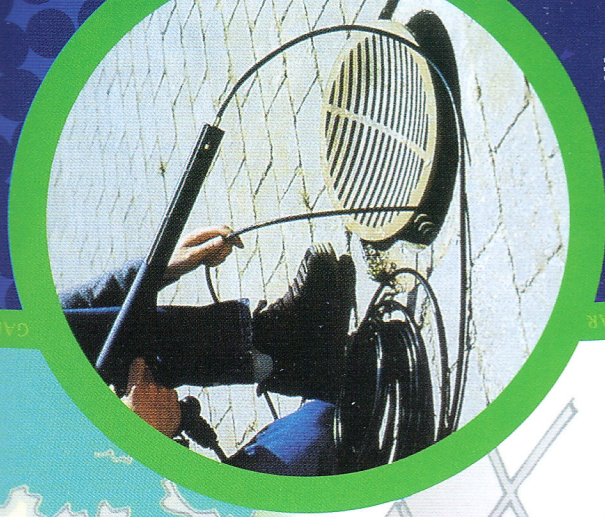


# Nilfisk ALTO

Why Compromise

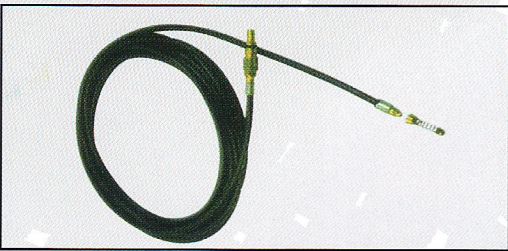
Wap  
KEW  
TECHNOLOGIE



Delegants or chemicals not necessary to achieve an optimum result.  
 Les détergents ou produits chimiques ne sont pas nécessaires pour un résultat optimal.  
 Reinigingsmiddelen of chemicalien zijn niet noodzakelijk voor een optimaal resultaat.  
 Reinigungsmittel oder Chemikalien sind nicht erforderlich, um ein optimales Ergebnis zu erzielen.  
 Inga kemikalier eller rengöringsmedel behövs för ett optimalt resultat.  
 Brug af rengøringsmidler eller kemikalier er ikke nødvendigt.  
 No son necesarios: detergentes o productos químicos para obtener un resultado óptimo.  
 Non sono necessari: detergenti o prodotti chimici per ottenere un risultato ottimale.

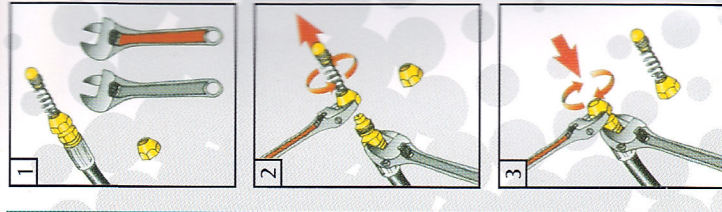


- UK Fits all KEW, AUTO and Nilfisk-AUTO pressure washers (as to the schedule)
- F Adaptable sur tous les nettoyeurs haute pression KEW, AUTO et Nilfisk-AUTO (voir schéma)
- NL Past op alle KEW, AUTO en Nilfisk-AUTO hogedrukreinigers (zie schema)
- D Passend für alle KEW, AUTO und Nilfisk-AUTO Hochdruckreiniger (siehe Schema)
- S Passar till alla KEW/AUTO/Nilfisk-AUTO höghtrycksrengörare (se schema)
- DK Passer til alle KEW, AUTO og Nilfisk-AUTO højtryksrensere (se skema)
- ES Se adapta a todas las lavadoras de presión KEW, AUTO y Nilfisk-AUTO (véase el esquema)
- I Adattabile a tutte le idropultrici KEW, AUTO e Nilfisk-AUTO (vedi schema)

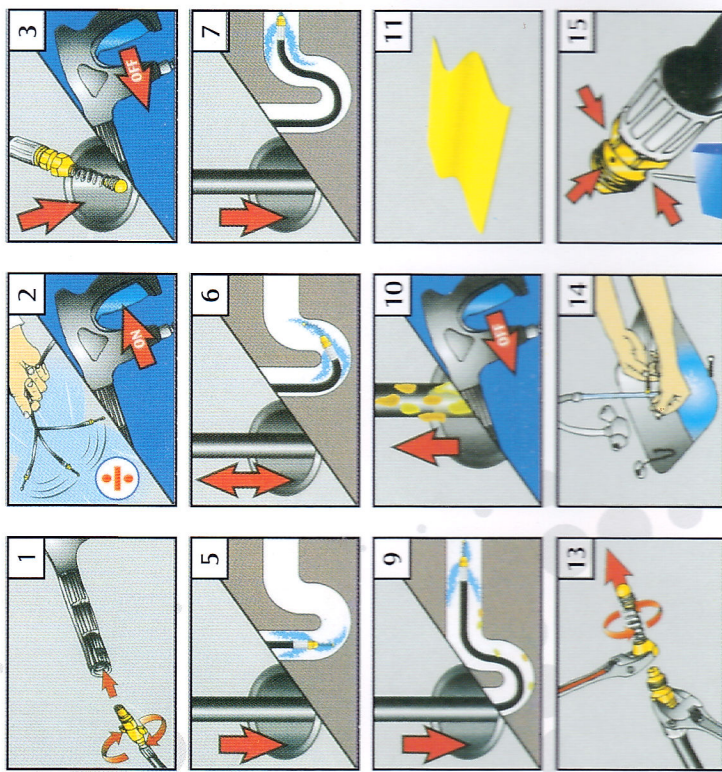
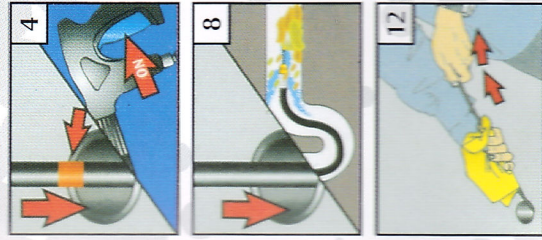


- KEW Hobby 80, 100, 1200 - 3999
- KEW DYNAMIC 4000 - 4999
- KEW Professional 5000 - 5499, 6000 - 6499
- AUTO ACTIVE 2000 - 3999
- AUTO COMPACT 1000 - 1999
- AUTO DYNAMIC 6900 - 7999
- AUTO FORCE 5000 - 5999
- AUTO Hobby 3000 - 3999
- AUTO PRO 9000 - 9999
- AUTO Professional 9000 - 9999
- AUTO SPEED 4000 - 4999
- Nilfisk-AUTO C 100.2
- Nilfisk-AUTO C 100.3
- Nilfisk-AUTO C 110.1
- Nilfisk-AUTO C 110.2
- Nilfisk-AUTO C 120.1
- Nilfisk-AUTO C 120.2
- Nilfisk-AUTO E 130.1
- Nilfisk-AUTO E 130.1
- Nilfisk-AUTO E 135.1
- Nilfisk-AUTO E 140.1
- Nilfisk-AUTO E 145.1
- Nilfisk-AUTO P 130.1
- Nilfisk-AUTO P 150.1
- Nilfisk-AUTO P 160.1

- AUTO C 110
- AUTO E 125
- AUTO E 135
- AUTO P 140
- AUTO P 150



- 1. Nøt. Avsd twisting the hose when mounting.
- F. Ne pas tordre le tuyau lors de l'installation.
- NL. Let op voorkom het draaien van de slang tijdens installatie.
- D. Achtung! Verdrillen Sie bei der Montage den Schlauch nicht.
- S. Skidaug ekki draga slönguna í gegnum smátt.
- DK. NB! Vrid ikke i slangen ved montage.
- ES. No va a evitar retorcer la manguera durante el montaje.
- I. NB! Non torcere il tubo al momento del montaggio.



# Drain & Tube Cleaner

Why Compromise

**Nilfisk ALTO**

Wap KEW

Why Compromise

**Nilfisk ALTO**

www.nilfisk-alto.com