



EN Read Safety Precaution booklet before first use.

DE Vor der erstmaligen Verwendung Broschüre mit Sicherheitshinweisen lesen.

FR Lisez le manuel des consignes de sécurité avant la première utilisation.

ES Leer el folleto de precauciones de seguridad antes del primer uso.

PT Ler o folheto de recomendações de segurança antes da primeira utilização.

RU Перед первым использованием прочитайте руководство по технике безопасности.

IT Leggere l'opuscolo con le precauzioni di sicurezza prima del primo utilizzo.

NL Lees het veiligheidsmaatregelenboekje door voor het eerste gebruik.

GR Διάρθετε το φυλλάδιο 'Προσοχές ασφαλείας' πριν από την πρώτη χρήση.

UA Перед першим використанням прочитайте інструкцію з техніки безпеки.

KZ Бірінші рет пайдаланушы алдында нұсқаулықты оқыңыз.

TR İlk kullanımdan önce Güvenlik kılavuzunu okuyun.



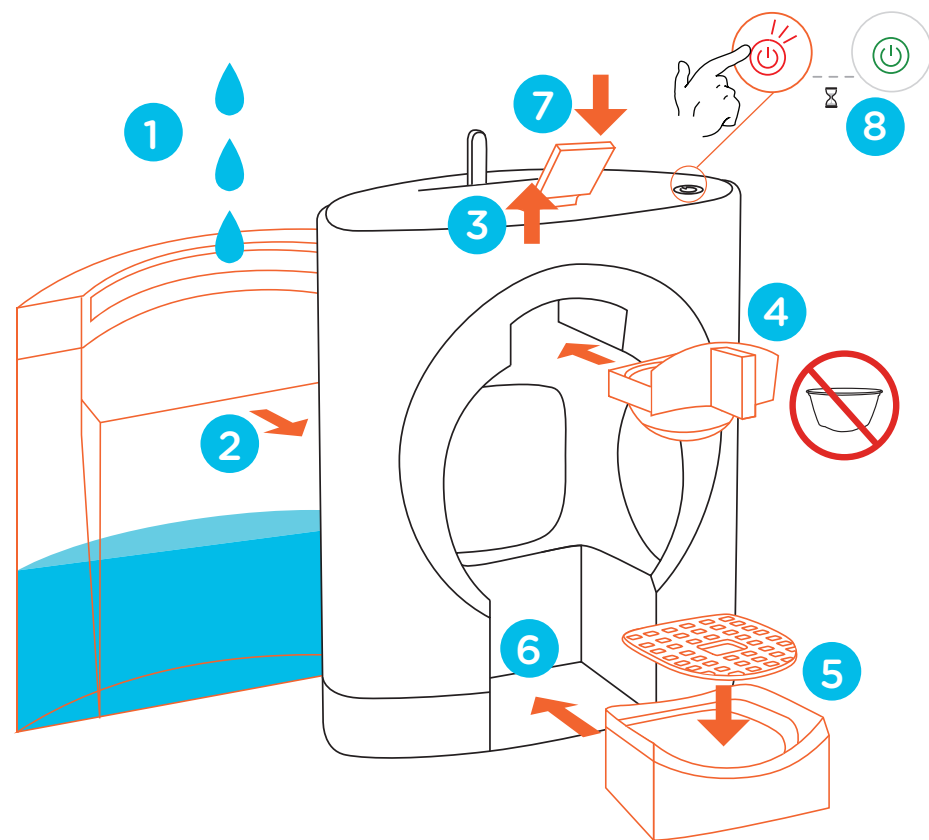
GET ME STARTED

YouTube NESCAFÉ DOLCE GUSTO WORLDWIDE CHANNEL

KRUPS

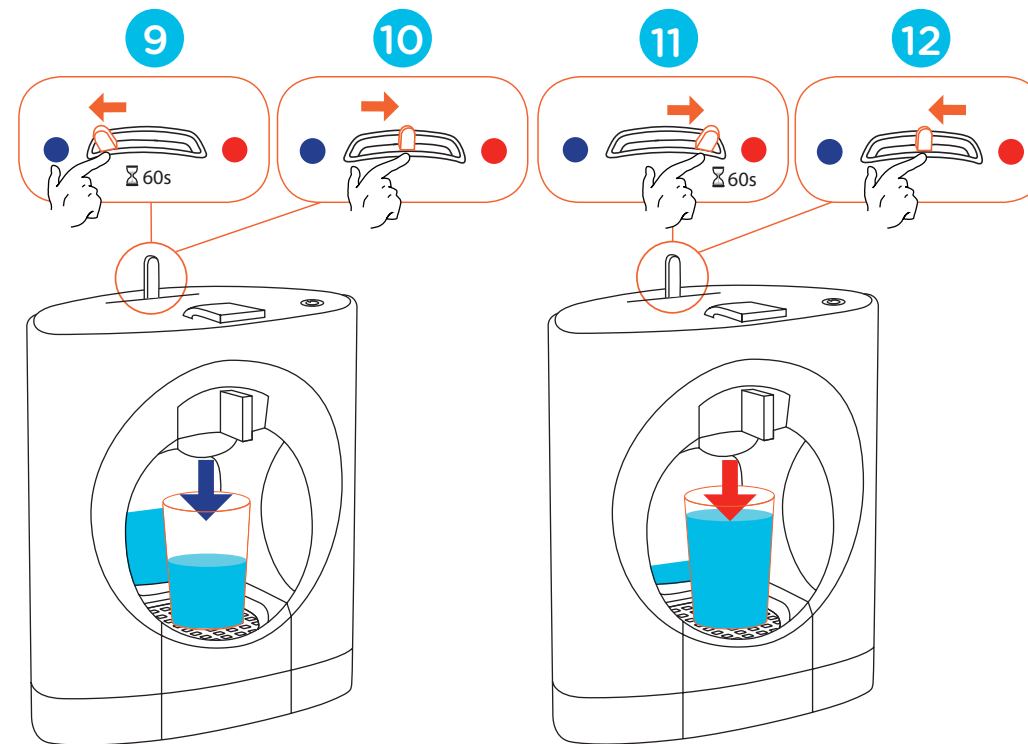


FOLLOW MY STEPS



DE Schrittweiser Zusammenbau FR Respectez l'ordre des opérations ES Siga mis indicaciones
 PT Passo a passo RU Всё по порядку IT Seguimi passo passo...
 NL Volg mijn stappen GR Ακολουθήσε τα βήματά μου UA Виконайте наступні кроки
 KZ Көрсетілген қадамдарды орындаңыз TR Adimlarımı takip et

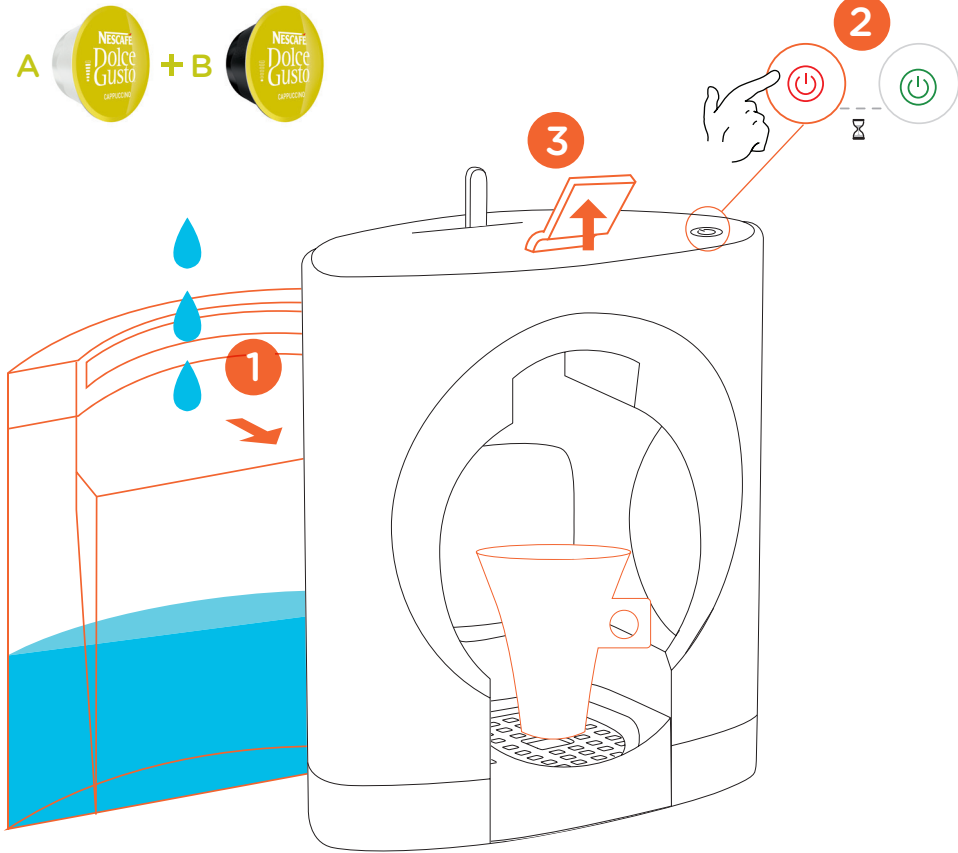
AND CLEAN ME FIRST



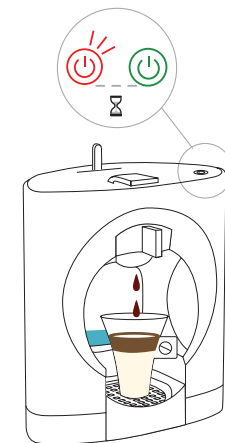
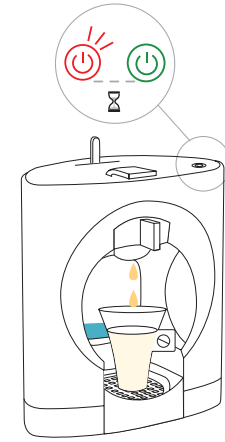
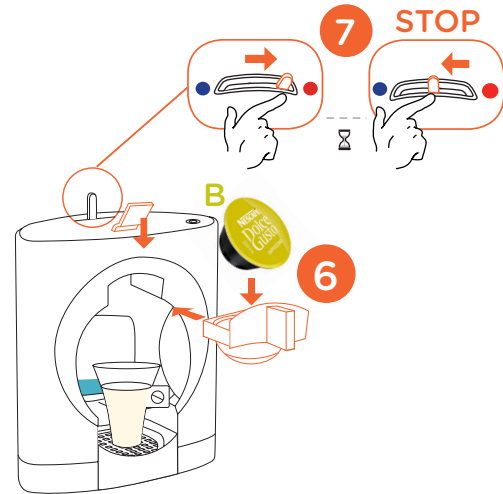
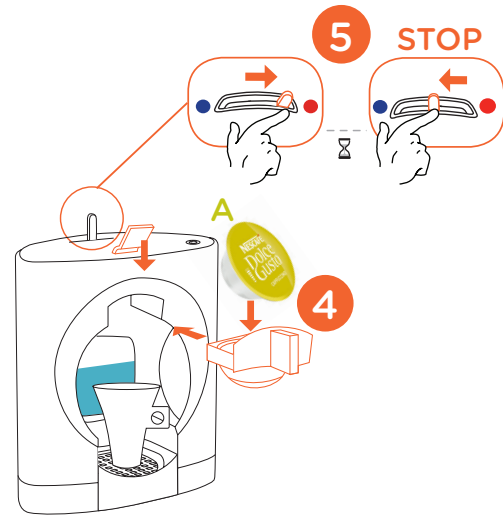
DE Maschine zuerst reinigen FR Nettoyez-moi d'abord ES Y límpieme primero
 PT A minha primeira limpeza RU Сначала очистка IT ...ma prima puliscimi
 NL En reinig mij eerst GR Και καθάρισέ με πρώτα UA Спочатку здійсніть промивання кавомашини
 KZ Алдымен құрылғыны тазалаңыз TR Ve beni önce temizle



LET ME SERVE YOU

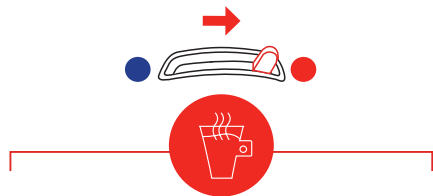


DE Bedienung FR Laissez-moi vous servir ES Déjeme servirle PT Ao seu serviço
 RU Готов к работе IT Lascia che prepari per te
 NL Ik zorg voor de dranken GR Επέτρεψέ μου να σε σερβίρω UA Прилад готовий до використання
 KZ Жұмыс реті TR Sana servis yapmama izin ver

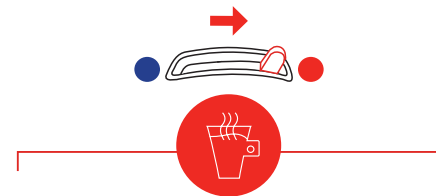




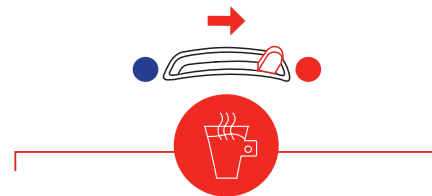
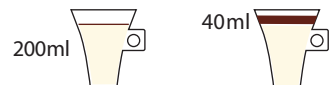
LET ME SHOW YOU



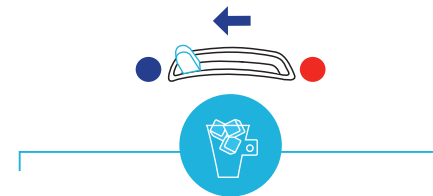
ESPRESSO



CAPPUCCINO



CHOCOCINO



CAPPUCCINO ICE



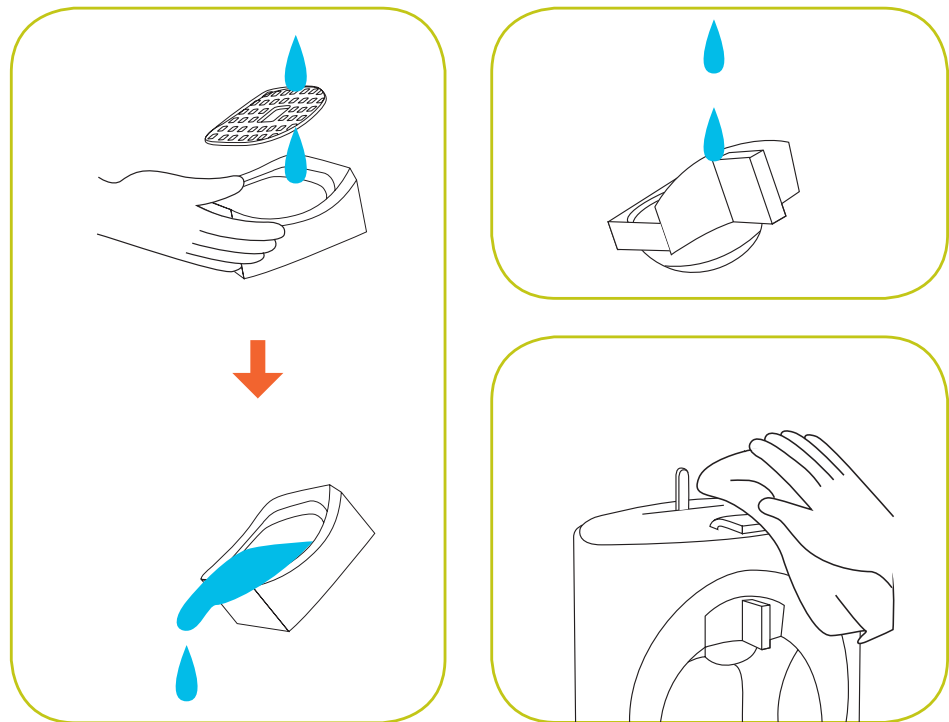
DE Auf einen Blick FR Laissez-moi vous montrer ES Déjeme mostrarle
PT As minhas sugestões RU Индикация IT Bastano pochi gesti

NL Ik laat het je zien GR Αφήσέ με να σου δείξω UA Индикація роботи кавоварки
KZ Көрнекті кескін TR Sana göstermeme izin ver





TAKE CARE OF ME



DE Maschine pflegen FR Prenez soin de moi ES Cuideme
 PT Alguns cuidados simples RU Обслуживание IT Abbi cura di me
 NL Onderhoud mij GR Φρόντισέ με UA Здійснюйте належний догляд
 KZ Құрылғыны күту TR Benimle ilgilen



* DE Entkalkungsset FR Kit de détartrage ES Kit de descalcificación PT Kit de descalcificação
 RU Комплект для удаления накипи IT Set di decalcificazione NL Ontkalkingskit GR Kit αφαίρεσης αλάτων
 UA Комплект для видалення накипу KZ Қақты тазалау жинағы TR Kireç giderme seti

** DE Benutzerhandbuch FR Mode d'emploi ES Manual de usuario PT Manual de Operação
 RU Руководство пользователя IT Istruzioni per l'uso NL Gebruiksaanwijzing GR Εγχειρίδιο χρήσης
 UA Посібник користувача KZ Пайдалану нұсқаулығы TR Kullanıcı Kılavuzu

DISCOVER THE WHOLE FAMILY



ESPRESSO
CARAMEL



LUNGO



MARRAKECH
TEA



GRANDE
MILD



LATTE
MACCHIATO



ESPRESSO
BARISTA



MOCHA



CAFÉ
AU LAIT



www.dolce-gusto.com

DE Produktfamilie FR Découvrez toute la gamme ES Descubra la familia al completo

PT Descubra toda a gama RU Посмотреть все IT Scopri l'intera gamma di prodotti

NL Ontdek het hele assortiment GR Ανακάλυψε ολόκληρη την οικογένεια UA Poznajomtesia z усім різноманіттям смаків

KZ Барлық өнімдермен танысыңыз TR Tüm aileyi keşfet



HOTLINES

AE 800 348786, 8008 971 971	FI 0800 0 6161	LU 8002 3183	QA +97148100081
AL 0842 640 10	FR 0 800 97 07 80	LT 8 700 55 200	RO 0 800 8 637 853
AR 0800 999 81 00	GB 0800 707 6066	LV 67508056	RU 8-800-700-79-79
AT 0800 365 23 48	ROI: 00800 6378 5385	MA 080 100 52 54	SA 8008 971 971
AU 1800 466 975	GR 800 11 68068	ME 020 269 902	SE 020-29 93 00
BA 0800 202 42	GT 1-800-299-0019	Middle East: +971 4 8100000	SG 1 800 836 7009
BE 0800 93217	HK 2179 8888	MX 5267 3304, 01800 365 2348	SK 0800 135 135
BG 0 800 1 6666	HN 800-2220-6666	MK 0800 00 200	SL 080 45 05
BR 0800 7762233	HR 0800 600 604	MT 80074114	SR 0800 000 100
CA 1 888 809 9267	HU 06 40 214 200	MY 1800 88 3633	SV 800-6179
CH 0800 86 00 85	ID 001803657121	NI 1-800-4000	TH 1-800-295588, 0-2657-8601
CL 800 4000 22, 800 800 711	IE 00800 6378 5385	NL 0800-3652348	TR 0800 211 02 18, 4 44 31 60
CO 01800-05-15566	IT 800365234	NO 800 80 730	TW 0800-000-338
CN 400 630 4868	JO +962-6590 2998	NZ 0800 365 234	UA 0 800 50 30 10
CR 0800-507-4000	JP (machines) 81-35651-6848 (capsules) 81-35651-6847	PA 800-0000	US 1-800-745-3391
CZ 800 135 135	KR 080-234-0070	PE 80010210	UY 0800-2122
DE 0800 365 23 48	KG 0842 640 10	PH 898-0061	VN 1800 6699
DK 35460100	KW +97148100081	PL 0800 174 902	ZA +27 11 514 6116 (toll free) 086 009 6116
EE 6 177 441	KZ 8-800-080-2880	PT 800 200 153	
ES 900 10 21 21	LB +961 4 548595	PY 0800-112121	



EN The guarantee does not cover appliances that do not work or do not work properly because they have not been maintained and/or descaled.

DE Von der Garantie ausgeschlossen sind Schäden, die auf unsachgemäße Wartung und/oder Entkalkung zurückzuführen sind.

FR La garantie ne prend pas en compte les machines qui ne fonctionnent plus ou mal, à cause d'une erreur de manipulation et/ou si le détartrage n'a pas été effectué.

ES La garantía no cubre los aparatos que no funcionan o no funcionan correctamente porque no han sido debidamente mantenidos y/o descalcificados.

PT A garantia não cobre os aparelhos que não funcionam ou não funcionam correctamente devido à falta de manutenção e/ou descalcificação.

RU Гарантия не распространяется на кофемашины, которые не работают или работают неправильно из-за того, что они были не очищены от накипи.

IT La garanzia non copre i dispositivi non funzionanti o che non funzionano correttamente, per i quali non sono state effettuate le dovute operazioni di manutenzione e/o decalcificazione.

NL De garantie is niet geldig voor toestellen die niet correct functioneren omdat ze niet zijn onderhouden en / of ontkalkt.

GR Η εγγύηση δεν καλύπτει τις συσκευές που δεν λειτουργούν καθόλου ή που δεν λειτουργούν σωστά επειδή δεν έχουν διατηρηθεί σωστά ή/και δεν έχουν ακολουθήσει τη σωστή διαδικασία για αφαίρεση αλάτων.

UA Гарантія не поширюється на прилади, які не використовувались належним чином або не працюють, тому що з них не було видалено накип.

KZ Құралды дұрыс пайдаланбаудың және/немесе қақпан уақтылы тазаламаудың себебінен зақымданған немесе жұмыс істемей қалған бұйымға негіздік әрекеті жүрмейді.

TR Bakımı yapılmamış ve/veya kireci temizlenmemiş olan ve bu nedenle düzgün çalışmayan aygıtlar garanti kapsamı dışındadır.



KRUPS

www.dolce-gusto.com