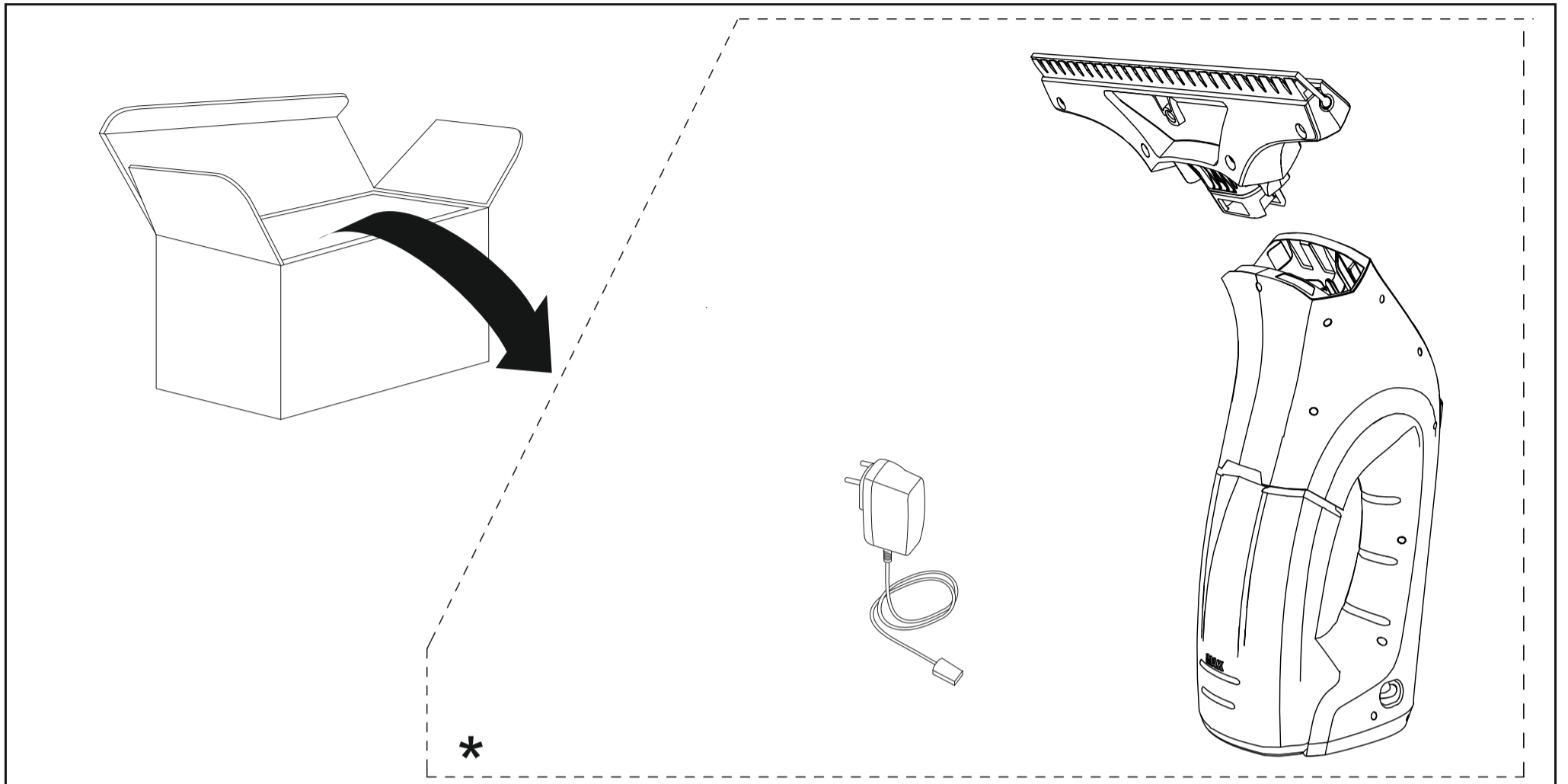
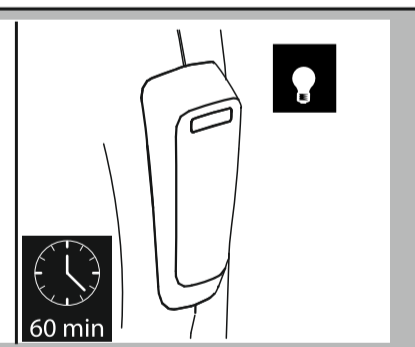
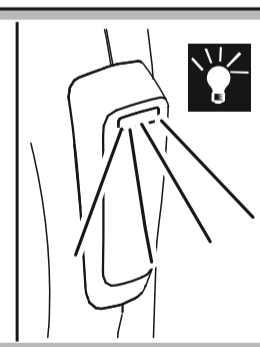
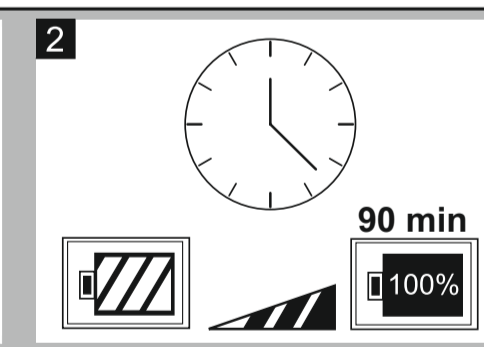
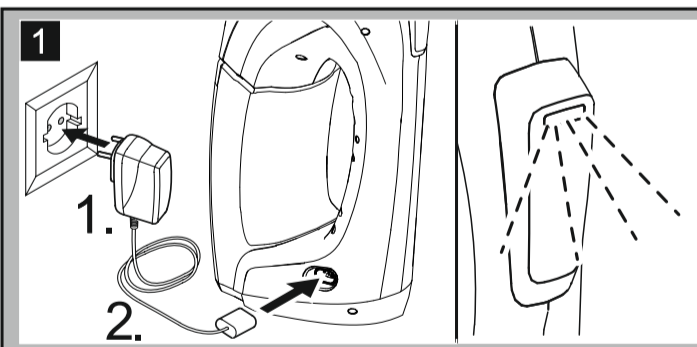
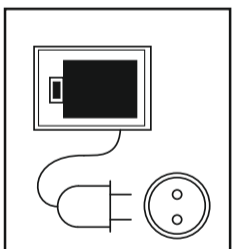
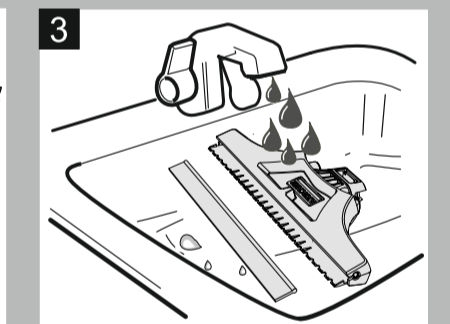
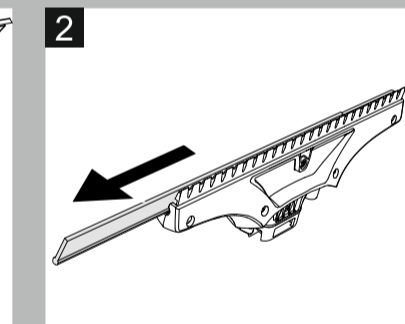
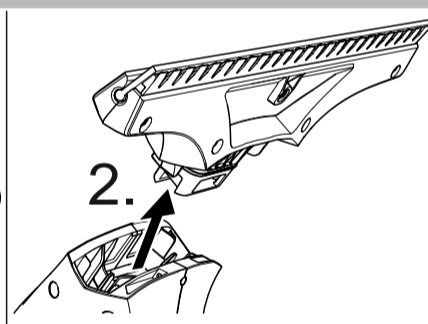
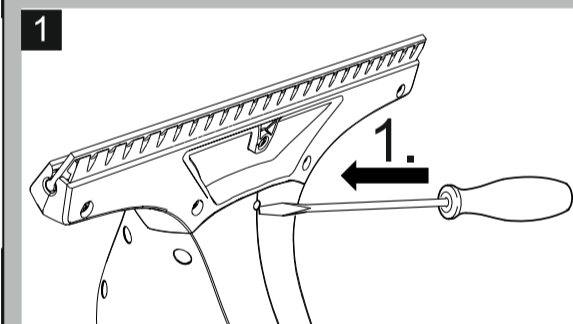
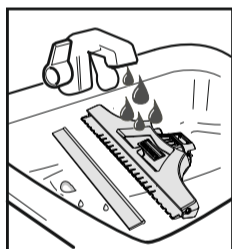
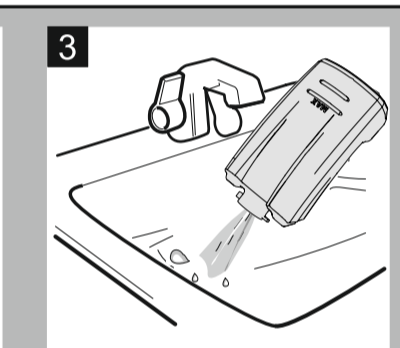
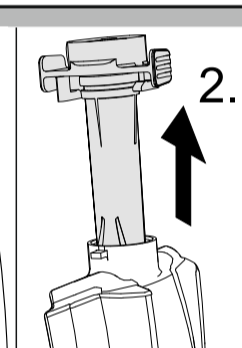
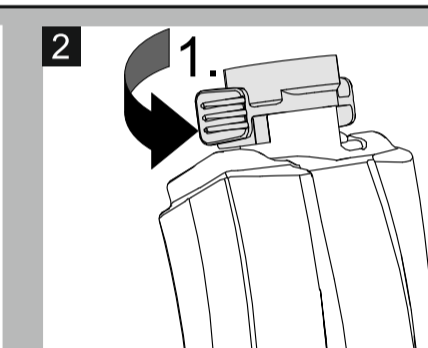
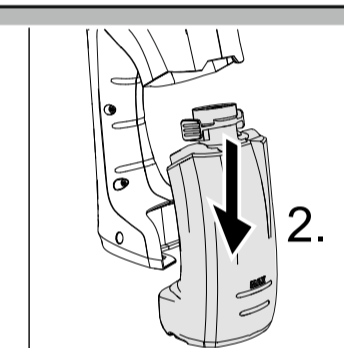
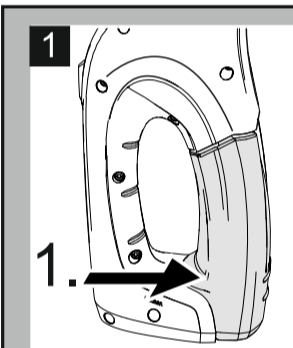
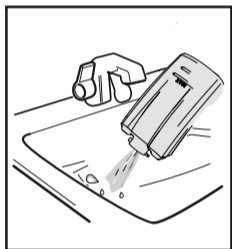
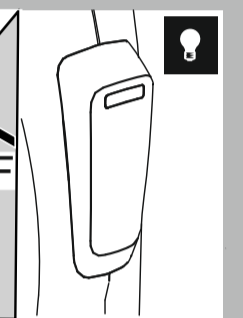
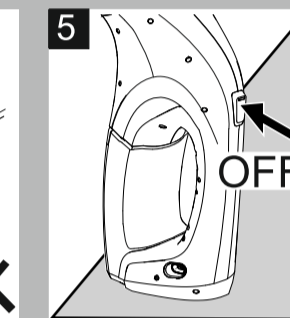
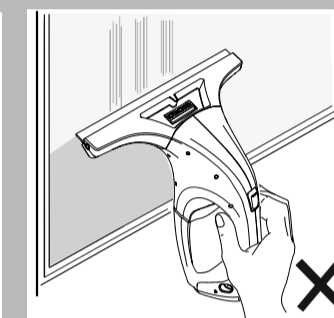
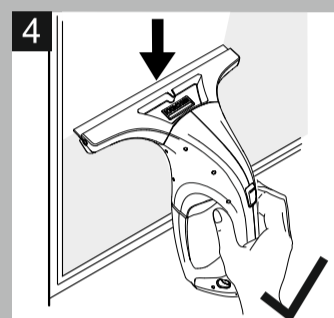
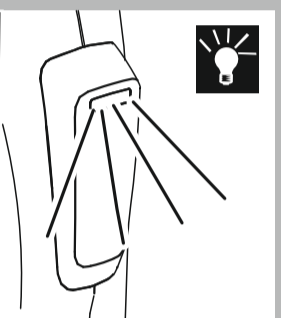
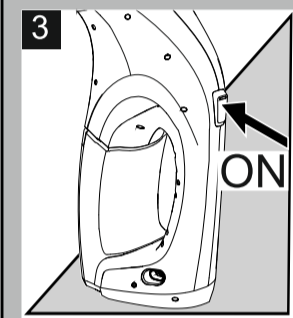
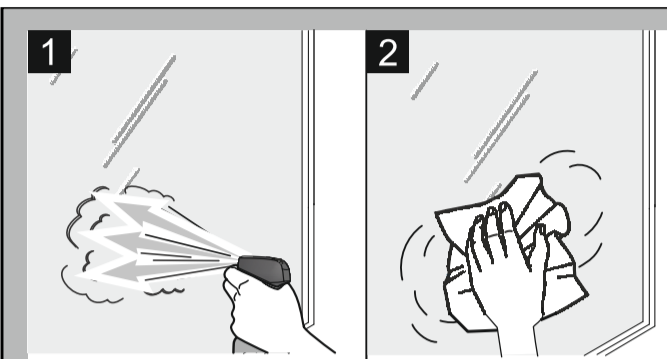
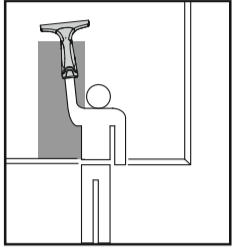
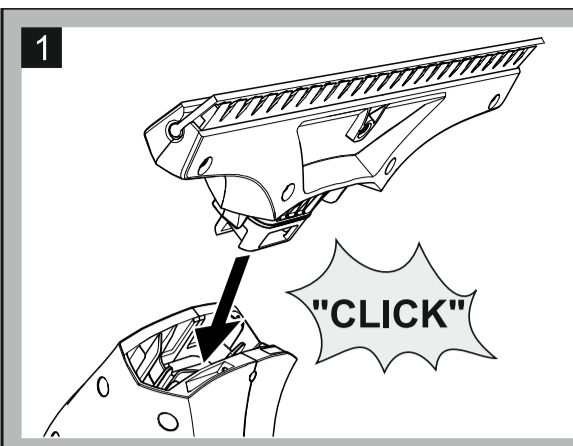
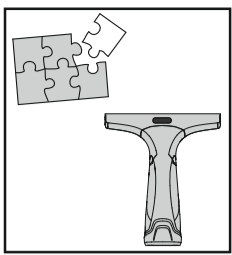


WV 1



<p>Li-Ion</p>	<p>3,7 V</p>		<p>IP X4</p>		<p>0,50 kg</p>				
	<p>10 W</p>		<p>100 ml</p>		<p>90 min</p>				
	<table border="1"> <tr> <td>V</td> <td>5,5</td> </tr> <tr> <td>mA</td> <td>600</td> </tr> </table>	V	5,5	mA	600		<p>53 db(A)</p>		<p>20 min</p>
V	5,5								
mA	600								





KÄRCHER

makes a difference



English

3

العربية

9



Register and win!
www.kaercher.com/register-and-win



59675450 (10/16)

Safety instructions for window cleaner



Please read these safety instructions prior to the initial use of your appliance and act accordingly. Keep these safety instructions for future reference or subsequent owners.

- Prior to the initial start-up, observe the graphic operating instructions of your appliance and especially observe the safety instructions.
- Apart from the notes contained herein the general safety provisions and rules for the prevention of accidents of the legislator must be observed.

Proper use

- Use this battery operated appliance only for personal use, for cleaning moist, smooth surfaces such as windows, mirrors or tiles. Not meant for the vacuum of dust.
- The appliance is not intended to vacuum up larger amounts of fluids from horizontal surfaces, such as from a tipped drinking glass (max. 25 ml).
- Only use this appliance with conventional window cleaners (no spirit, no foam cleaners).
- Please use this appliance only with accessories and spare parts approved by KÄRCHER.

Any use extending beyond this is not considered as proper use. The manufacturer is not liable for any losses resulting from this; the user alone bears the risk for this.

Scope of delivery

The scope of delivery of your appliance is illustrated on the packaging. Check the contents of the appliance for completeness when unpacking.

In the event of missing accessories or any transport damage, please contact your dealer.

Environmental protection



The packaging material can be recycled. Please do not place the packaging into the ordinary refuse for disposal, but arrange for the proper recycling.



Old appliance contain valuable recyclable materials and substances that must not be released into the environment. Thus, the appliance and the accumulator contained must not be disposed of via the domestic waste. The disposal can take place via locally available return and collection systems free of charge.

Electrical and electronic devices often contain components which could potentially pose a danger to human health and the environment if handled or disposed of incorrectly. However, these components are necessary for the proper operation of the device. Devices marked with this symbol must not be disposed of with regular household rubbish.

Information on ingredients (REACH)

The latest information on ingredients can be found under:

www.kaercher.com/REACH

Transport

The battery has been tested as per the relevant directives for international transport and can be transported/shipped.

Warranty

The warranty terms published by the relevant sales company are applicable in each country. We will repair potential failures of your appliance within the warranty period free of charge, provided that such failure is caused by faulty material or defects in manufacturing. In the event of a warranty claim please contact your dealer or the nearest authorized Customer Service centre. Please submit the proof of purchase. (See address on the reverse)

Spare parts

Only use original accessories and spare parts, they ensure the safe and trouble-free operation of the device. For information about accessories and spare parts, please visit www.kaercher.com.

Danger or hazard levels

⚠ DANGER

Pointer to immediate danger, which leads to severe injuries or death.

⚠ WARNING

Pointer to a possibly dangerous situation, which can lead to severe injuries or death.

⚠ CAUTION

Pointer to a possibly dangerous situation, which can lead to minor injuries.

ATTENTION

Pointer to a possibly dangerous situation, which can lead to property damage.

Safe handling

⚠ DANGER

- *This appliance is not intended for use by persons with limited physical, sensory or mental capacities or lacking experience and/or skills, unless such persons are accompanied and supervised by a person in charge of their safety or they have received precise instructions on the use of this appliance and have understood the resulting risks.*
- *Children may only use this appliance if they are over the age of 8 and supervised by a person in charge of their safety, or if they have received instructions on the use of this appliance and have understood the resulting risks.*

- *Children must not play with this appliance.*
- *Supervise children to prevent them from playing with the appliance.*
- *Cleaning and user maintenance must not be performed by children without supervision.*

⚠ WARNING

- *Do not direct the spray jet at the eyes.*

ATTENTION

- *Do not insert objects in the exhaust air opening.*
- *Prior to using this appliance on sensitive (high shine) surfaces, test the microfibre wiping pad at an inconspicuous location.*
- *Store the appliance in an upright position only.*

Electric components

⚠ DANGER

Short circuit hazard!

- *Do not point the spray jet directly at equipment that contains electrical components, such as the insides of ovens.*
- *Do not insert conductive objects (such as screwdrivers or the like) into the charging socket.*
- *Do not touch contacts or wires.*
- *You may recharge the battery using only the original charger provided with the appliance or a charger approved by KÄRCHER.*

- *Do not expose the battery to direct sunlight, heat or fire.*
 - *Immediately replace the charger with the charging cable in case of visible damage.*
 - *The appliance contains electrical components - do not clean under running water.*
 - *Store and use the charger in dry rooms only, ambient temperature 5 - 40 °C.*
 - *Use the charger only to charge approved battery packs.*
 - *Do not charge batteries (primary cells); risk of explosion.*
 - *Do not charge damaged battery packs. Replace damaged battery packs.*
 - *Do not store battery packs along with metal objects; risk of short circuit.*
 - *Do not dispose off battery packs by throwing them into fire or into household garbage.*
 - *Avoid contact with liquids oozing out of defective battery packs. Rinse thoroughly if you accidentally come in contact with the fluid. Also consult a doctor if the fluid comes in contact with your eyes.*
 - *Never touch the mains plug with wet hands.*
- ⚠ **CAUTION**
- *Do not use the appliance if it fell down, is visibly damaged or leaking.*

Symbols on the machine

Symbols depend on the device design.



Charge the battery with the enclosed original charger or a charger approved by KÄRCHER only.

Only for appliances with removable battery



Do not throw the battery into the fire.



Do not throw the battery into the water.

Symbols in the operating instructions



Charging current for empty battery



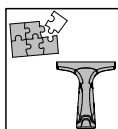
Volume of waste water tank



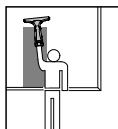
Operating time with full charge



Output voltage / output current charger



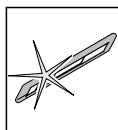
Prepare appliance



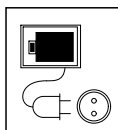
Use appliance



Empty waste water tank



Clean the microfibre wiping cover



Charge battery using the power cord



Use the charger in dry rooms only.



Symbols depending on unit type.

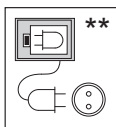
After the battery has fully been charged, the LEDs are on for further 60 minutes. After this time the lights are out.

Optional accessories

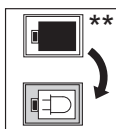
Depending on the equipment, consisting of charging station and battery.



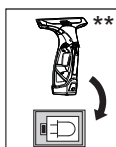
Prior to using the charging station - read safety instructions for WV-devices!



Connect charging station with power cord and plug into the mains socket.



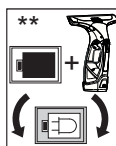
Insert the battery into the charging station.



Insert the device into the charging station.

Note

The battery must be in the device during charging.



Insert replacement battery and device into the charging station at the same time.

Notes

The battery must be in the device during charging.

The battery in the device is always fully charged first. As soon as charging is completed, the device is ready for operation. Then the charging station starts with charging the replacement battery.

الرموز الواردة في دليل التشغيل

بعد شحن البطارية بالكامل، يضيء المصباح (LED) لمدة 60 دقيقة أخرى. بعد انقضاء هذا الوقت تزول الإضاءات.

** ملحقات اختيارية

وفقاً للتجهيزات المكونة من محطة الشحن والبطارية.

قم بقراءة الإرشادات الخاصة بمحطة شحن أجهزة VV قبل الاستخدام!

قم بتوصيل محطة الشحن بكابل الاستخدام وأدخلها في مقبس الكهرباء.

قم بوضع البطارية في محطة الشحن.

قم بوضع الجهاز في محطة الشحن.

ملحوظة
يجب أن تكون البطارية داخل الجهاز خلال عملية الشحن.

قم بوضع البطاريات القابلة للإزالة إلى جانب الجهاز في محطة الشحن.

إرشادات

يجب أن تكون البطارية داخل الجهاز خلال عملية الشحن.
يتم دائماً شحن البطارية بداخل الجهاز أولاً وبشكل كامل. يصبح الجهاز جاهزاً للاستخدام بمجرد انتهاء عملية الشحن. تبدأ محطة الشحن بعد ذلك بشحن البطاقة القابلة للإزالة.

مدة شحن البطارية عندما تكون فارغة



سعة خزان المياه القذرة



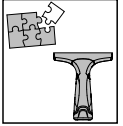
مدة تشغيل الجهاز مع الشحن التام للبطارية



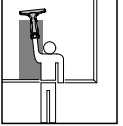
الجهد الكهربائي / تيار خرج الشاحن



اعداد الجهاز



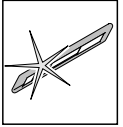
استخدام الجهاز



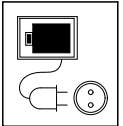
إفراغ خزان المياه المتسخة



تنظيف قطعة المسح المصنوعة من الألياف الدقيقة



قم بشحن البطارية بواسطة كابل الشبكة



استخدم جهاز الشحن فقط في مجال جاف.



الرموز وفقاً لنوع الأجهزة.

التعامل الآمن

⚠ خطر

هذا الجهاز غير مخصص للاستخدام من قبل الأشخاص محدودي القدرات البدنية أو الحسية أو العقلية أو من لا تتوافر لديهم الخبرة وأو المعرفة إلا إذا تم الإشراف عليهم من قبل شخص مختص بأمنهم وسلامتهم أو بعد حصولهم على تعليمات من هذا الشخص بشأن كيفية استخدام هذا الجهاز والأخطار الناشئة عن ذلك.

غير مسموح للأطفال باستخدام الجهاز، إلا إذا كانوا فوق سن الثامنة، أو تحت إشراف شخص يختص بأمنهم وسلامتهم، أو بعد أن يحصلوا من هذا الشخص على تعليمات بشأن كيفية استخدام الجهاز والأخطار الناشئة عن ذلك. لا يسمح للأطفال بالعبث بالجهاز. ينبغي مراقبة الأطفال لضمان عدم تلاعبهم بالجهاز.

لا يجوز أن يقوم الأطفال بعملية التنظيف والصيانة إلا إذا تم الإشراف عليهم.

⚠ تحذير

لا تقم بتصويب الرشاش الموجه نحو العين.

تنبيه

يُحظر إدخال أي شيء في فتحة العادم. قبل استعمال الجهاز مع الأسطح الحساسة (شديدة اللمعان) يتم اختيار قطعة المسح المصنوعة من الألياف الدقيقة في موضع غير ملحوظ. قم بتخزين الجهاز فقط في وضع عمودي قائم.

المكونات الكهربائية

⚠ خطر

خطر قصر الدائرة!

يجب ألا يتم توجيه الرشاش الموجه مباشرة على الأجهزة التي تحتوي على أجزاء كهربائية كالحيز الداخلي للأفران مثلاً. يجب ألا يتم إدخال أي مواد موصلة (مثل: مفك البراغي وما شابه ذلك) في مقبس الشحن. لا تلمس الملامسات أو الوصلات. لا يسمح بشحن البطارية إلا باستخدام الشاحن الأصلي المرفق بالجهاز أو أجهزة شحن مصحح بها من شركة KÄRCHER. لا تعرض البطارية لأشعة الشمس الشديدة أو الحرارة أو النار. يجب استبدال الشاحن وسلك الشاحن بقطع أصلية فور ملاحظة أي تلفيات. يحتوي الجهاز على مكونات كهربائية - لذا يجب ألا يتم تنظيفه بالماء الجاري.

لا يُستخدم الشاحن ولا يُحفظ إلا في أماكن جافة تتراوح درجة حرارتها بين 5 إلى 40° مئوية.

لا تُستخدم جهاز الشحن إلا لشحن مجموعات البطاريات المصرح بها.

عدم شحن بطاريات (خلايا أولية)، خطر حدوث انفجار.

عدم شحن علبة البطارية عند وجود أضرار فيها. تغيير علبة البطاريات التالية.

عدم تخزين علبة البطاريات مع أشياء معدنية، خطر حدوث قصر الدائرة.

عدم رمي علبة البطاريات في النار أو في القمامة المنزلية.

تجنب لمس السائل المتسرب من البطاريات التالية. إذا حدث ولمست هذا السائل فأحرص على شطف موضع التلامس بالماء. وفي حالة ملامسة العين فقم بالإضافة إلى ذلك باستشارة الطبيب.

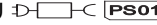
لا تمسك قابس التيار الكهربائي بأيدي مبتلة أبداً.

⚠ تنويه

لا تُستخدم الجهاز إذا تعرض للسقوط من قبل أو كانت به تلفيات واضحة أو كان غير محكم.

الرموز الموجودة على الجهاز

رموز متعلقة بإصدار الجهاز.

PS01  لا يُسمح بشحن البطارية إلا

باستخدام الشاحن الأصلي


المصاحب للجهاز أو بأحد أجهزة

الشحن التي تسمح شركة

Kärcher باستخدامها.

فقط في الأجهزة المزودة ببطارية قابلة للإزالة

لا ترم البطارية في النار. 

لا ترم البطارية في الماء. 

تعليمات سلامة خاصة بمنظف النافذة

غالبًا ما تشتمل الأجهزة الكهربائية والإلكترونية على مكونات قد تشكل خطورة على صحة الإنسان والبيئة في حالة التعامل معها أو التخلص منها بصورة خاطئة. غير أن هذه المكونات ضرورية لتشغيل الجهاز بشكل سليم. ولذلك لا يجوز التخلص من الأجهزة المميزة بهذا الرمز ضمن المهملات المنزلية. إرشادات حول المكونات (REACH) تجد المعلومات الحالية حول المكونات في موقع الإنترنت:

www.kaercher.com/REACH

النقل

تم اختبار البطارية وفقًا للوائح المعنية للاتفاقيات الدولية للنقل وسمح بنقلها / إرسالها.

الضمان

في كل دولة تسري شروط الضمان التي تضعها شركة التسويق المختصة التابعة لنا. نحن نتولى تصليح الأعطال التي قد تطرأ على جهازك بدون مقابل خلال فترة الضمان طالما أن السبب في هذه الأعطال ناجم عن وجود عيب في المواد أو في الصنع. في حال استحقاق الضمان، يرجى التوجه بقسيمة الشراء إلى أقرب موزع أو مركز خدمة عملاء معتمد.

(العنوان موجود في الصفحة الخلفية)

قطع الغيار

اقتصر على استخدام الملحقات التكميلية الأصلية وقطع الغيار الأصلية، والتي تضمن تشغيل الجهاز بشكل آمن وخالٍ من الاختلالات. تجد المعلومات الخاصة بالملحقات التكميلية وقطع الغيار عبر موقع الويب: www.kaercher.com.

درجات الخطر

⚠️ خطر

الانتباه إلى المخاطر المباشرة وشبكة الحدوث التي قد تؤدي إلى إصابات جسدية بالغة أو تسبب في الوفاة.

⚠️ تحذير

الانتباه إلى مواقف قد تحفها المخاطر وقد تؤدي إلى إصابات جسدية بالغة أو تسبب في الوفاة.

⚠️ تنويه

الانتباه إلى الموقف الخطير المحتمل والذي قد يؤدي إلى إصابات بسيطة.

⚠️ تنبيه

الانتباه إلى الموقف الخطير المحتمل والذي قد يؤدي إلى أضرار مادية.

يرجى قراءة إرشادات السلامة هذه قبل أول استخدام لجهازكم، ثم التعامل مع الجهاز وفقًا لهذه الإرشادات. كما يرجى الاحتفاظ بإرشادات السلامة هذه للاستخدام اللاحق أو للمالك التالي.

- يرجى مراعاة ما يرد في دليل التشغيل للجهاز قبل بدء التشغيل، ورجى بشكل خاص مراعاة إرشادات السلامة.
- علاوة على الإرشادات الواردة في دليل التشغيل هذا يجب عليك مراعاة القواعد العامة للسلامة والوقاية من الحوادث والتي يحددها المشرع.

الاستخدام المطابق للتعليمات

- يقتصر استخدام هذا الجهاز العامل بالبطارية على الأغراض الخاصة فحسب كتطهير الأسطح الملساء والرطبة مثل النوافذ أو المرايا أو البلاط. ويحظر استخدامه في شفط الأتربة.
- هذا الجهاز غير مناسب لشفط كميات كبيرة نسبيًا من السوائل من الأسطح الأفقية كشفط الماء الناتج عن كوب محطم على سبيل المثال (25 مليلتر بحد أقصى).
- لا تستخدم هذا الجهاز إلا مع سوائل تنظيف الزجاج التقليدية (لا تستخدم السبرتو أو المنظف الرغوي).
- لا تستخدم هذا الجهاز إلا مع الملحقات التكميلية وقطع الغيار المصرح بها من شركة كيرشر. يعتبر أي استخدام خارج هذه النطاقات غير مطابق للتعليمات. لا تتحمل الشركة المنتجة الأضرار الناتجة عن ذلك، ففي هذه الحالة تقع المسؤولية على عاتق المستخدم وحده.

المحتويات التي يتم تسليمها

توجد على العلبه صورة لمشمولات الجهاز التي يتم تسليمها. تأكد عند فتح الصندوق من وجود كافة المحتويات. وفي حالة نقص أية ملحقات أو اكتشاف أي تلف بها بسبب النقل يرجى إخطار البائع.

حماية البيئة

مواد التغليف قابلة للتدوير وإعادة الاستخدام. يرجى عدم التخلص من العبوة في سلة القمامة المنزلية ولكن عليك بتقديمها للجهاز المختصة بإعادة تدوير القمامة.

الأجهزة القديمة تحتوي على مواد قابلة لإعادة التدوير ومواد لا يجوز أن تصل إلى البيئة. ولذا يحظر التخلص من الجهاز وبطاريته ضمن المهملات المنزلية. ويمكن التخلص من الجهاز مجانًا عبر المؤسسات المحلية لتجميع النفايات.



<http://www.kaercher.com/dealersearch>



Alfred Kärcher GmbH & Co. KG

Alfred-Kärcher-Str. 28 - 40

71364 Winnenden (Germany)

Tel.: +49 7195 14-0

Fax: +49 7195 14-2212