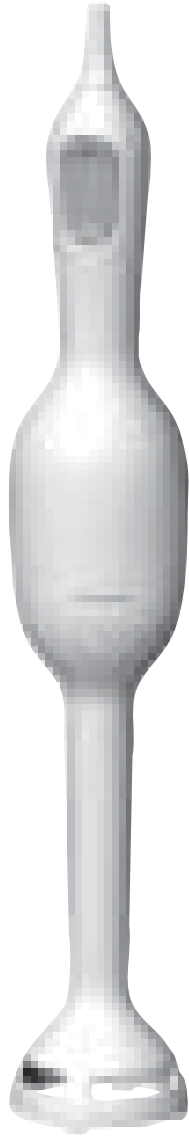
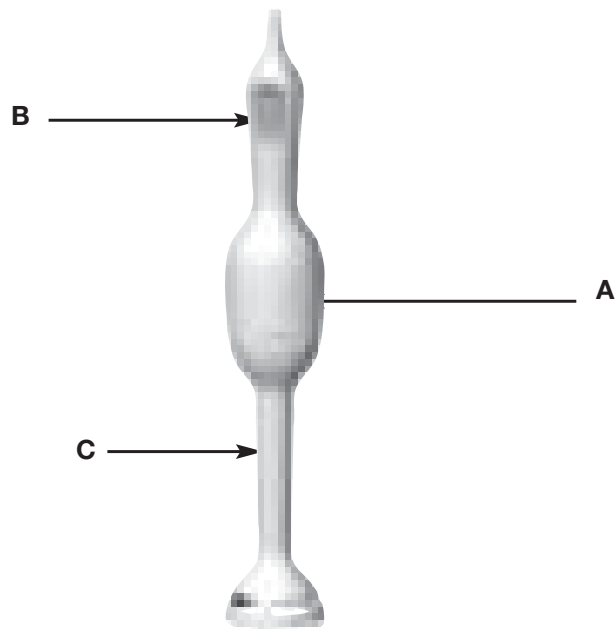


principio





DESCRIPTION

Français

Lisez attentivement le mode d'emploi avant la première utilisation de votre appareil: une utilisation non conforme dégagerait le fabricant de toute responsabilité.

- A - Bloc moteur
- B - Bouton on/off
- C - Pied mixeur

CONSEILS DE SÉCURITÉ

Assurez-vous de la concordance du voltage.

Toujours déconnecter le mixeur de l'alimentation électrique s'il est laissé sans surveillance et lors des opérations de montage, de démontage et d'entretien.

Ne jamais laisser un enfant utiliser seul le mixeur.

Ne manipulez jamais le couteau du pied mixeur lorsque l'appareil est branché.

Remplacement du câble d'alimentation.

Si le câble d'alimentation ou la fiche sont endommagés, n'utilisez pas votre appareil. Afin d'éviter tout danger, faites-les obligatoirement remplacer par un centre service agréé (voir liste dans le livret service).

UTILISATION

Insérez le pied mixeur dans le bloc moteur et tournez-le jusqu'à ce que vous entendiez un clic indiquant qu'il est bien en place.

Retirer le plat du feu pour mixer des préparations chaudes. Le récipient que vous utilisez doit être rempli au maximum aux 2/3 pour éviter tout débordement. Mettre en marche.

Ne pas faire fonctionner le pied à vide.

Ne pas utiliser pour mixer des ingrédients secs (noix, noisettes...), ni pour réaliser une purée de pommes de terre.

Ne pas utiliser votre appareil plus de 30 secondes, sinon attendre son refroidissement.

NETTOYAGE

Ne pas arroser, ne pas plonger le bloc moteur dans l'eau.
Les accessoires se lavent à l'eau chaude ou au lave vaisselle.

PRODUIT ELECTRIQUE OU ELECTRONIQUE EN FIN DE VIE

Participons à la protection de l'environnement !



- ① Votre appareil contient de nombreux matériaux valorisables ou recyclables.
- ➔ Confiez celui-ci dans un point de collecte ou à défaut dans un centre service agréé pour que son traitement soit effectué.

Read the instructions carefully before using your appliance for the first time; the manufacturer cannot be held responsible for any misuse of the appliance.

- A – Motor unit
- B – On/off button
- C – Blender shaft

SAFETY INSTRUCTIONS

Ensure that the mains supply voltage matches that shown on the appliance.

Always disconnect the blender from the supply if it is left unattended and before assembling, disassembling or cleaning.

Never let a child use the blender unsupervised.

Never touch the blender blades when the appliance is plugged in.

This product has been designed for domestic use only. Any commercial use, inappropriate use or failure to comply with the instructions, the manufacturer accepts no responsibility and the guarantee will not apply.

Replacing the power cord

Do not use the appliance if the power cord or plug is damaged. In order to avoid any danger you must have them replaced by an approved service centre (refer to the list in the Services booklet).

INSTRUCTIONS FOR USE

Insert the blender shaft onto the motor unit and turn it until you hear a “click” as it locks into place.

Remove the container from any heat source to blend hot foods. The container that you use should not be filled more than two thirds full to avoid overflowing. Switch it on.

Do not use the shaft outside of the container. Do not use it to mix dry ingredients (walnuts, hazelnuts, etc.) or for mashed potato.

Do not use the appliance for more than 30 seconds at a time, otherwise wait for it to cool down.

CLEANING

Do not splash the motor unit or submerge it in water.

Wash the accessories in hot soapy water or in a dishwasher.



HELPLINE

If you have any product problems or queries, please contact our Customer Relations team first for expert help and advice:

0845 602 14 54 - UK
(01) 47 51 947 - Ireland



Environment protection first !

-  Your appliance contains valuable materials which can be recovered or recycled.
-  Leave it at a collection point.